



CITY M è un purificatore d'aria dotato di filtri HEPA ad alta efficienza e filtri a carbone attivo. Ogni filtro HEPA all'interno del purificatore d'aria è scansionato individualmente in accordo allo standard EN 1822, che attesta la classificazione H14 dei filtri. Ciò rende il purificatore d'aria CITY M estremamente efficiente nel ridurre le particelle nocive, gli odori e in alcuni casi i gas che si trovano abitualmente nell'aria indoor all'interno di abitazioni, uffici, scuole, ospedali, palestre ed edifici pubblici.

Molti di questi inquinanti indoor sono emissioni di mobili, pitture murali, cosmetici, profumatori d'ambienti, detersivi, tappeti, propellenti aerosol, pennarelli ed evidenziatori, materiale da costruzione, cere e lucidi, plastificanti, ecc. Un ambiente con elevati livelli di questi inquinanti può causare sintomi da aria "cattiva" nelle persone. Con il purificatore d'aria CITY M ci si prende cura di loro. Essi sono progettati per funzionare come supplemento al sistema di ventilazione esistente e ridurre i costi energetici, ottenere una produzione più efficiente e un ambiente lavorativo più salubre con meno polvere e particelle nocive.

Raccomandazioni sulla qualità dell'aria con il purificatore d'aria

Rispetto ai comuni purificatori d'aria presenti sul mercato, la quantità del media filtrante utilizzato nel CITY M può essere fino a 14 volte superiore. Ciò comporta una maggiore vita operativa e capacità di trattenimento della polvere, senza compromettere il passaggio dell'aria. CITY M è dotato di filtri HEPA H14 ad alta efficienza che rimuovono il 99,995% delle MPPS (le particelle dalle dimensioni più penetranti) da 0,1 a 0,25 micron.

L'aria pulita – priva di particelle e inquinanti pericolosi – viene diffusa in tutte le direzioni, a 360 gradi.



Abbattimento delle particelle dalle dimensioni più penetranti (MPPS)



Riduzione del rischio di infezioni per via aerea



Ogni filtro è testato e certificato individualmente



Riduzione della contaminazione microbiologica



Plug & Play



Meno polvere

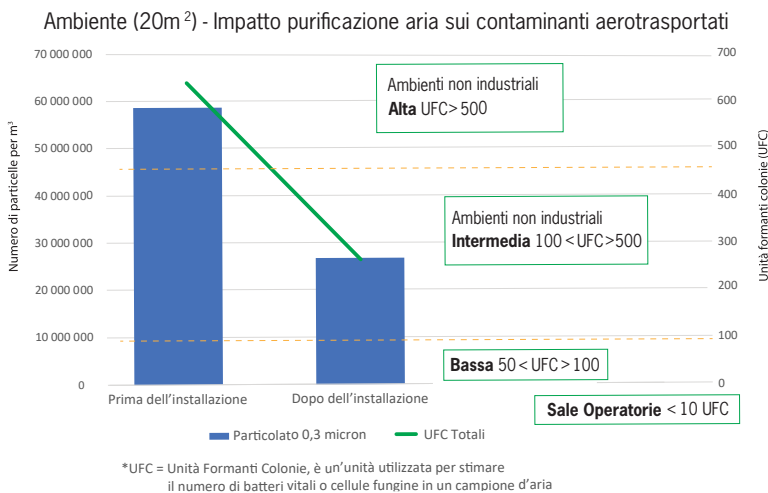
Filtro

Perchè la filtrazione HEPA e molecolare:

I filtri HEPA fanno parte della categoria dei "filtri assoluti"; il termine è giustificato dal fatto che i filtri hanno un'alta efficienza di filtrazione. City M è dotato di due filtri HEPA H14 con un media combinato per la filtrazione sia delle particelle che degli odori. I filtri HEPA H14 hanno un'efficienza del 99,995% calcolata sulla dimensione delle MPPS. Il nostro filtro a carboni attivi rimuove gli odori e i gas pericolosi e utilizza le tecniche RAD (rapid adsorption dynamics) per una più rapida rimozione dei gas.

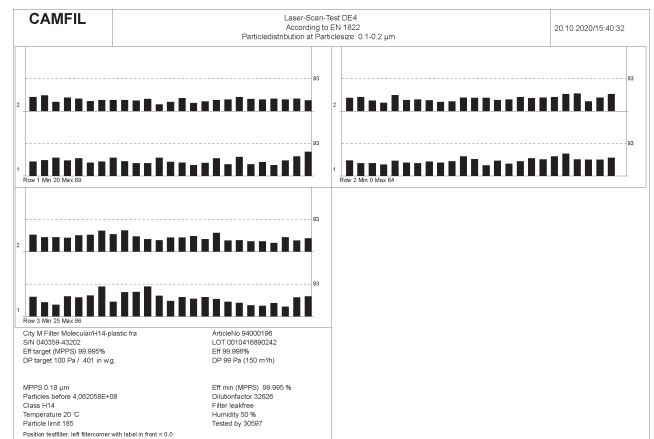
In Camfil, ogni filtro HEPA è testato secondo EN1822 per certificarne l'efficienza di filtrazione prima della spedizione. La produzione dei filtri a carboni attivi avviene invece in accordo a ISO10121 per garantire le prestazioni del filtro.

Grafico del miglioramento particellare e microbiologico con il purificatore d'aria con 3 cambi d'aria all'ora (ACH)



Cos'è MPPS e il suo collegamento ai virus?

L'efficienza dei filtri HEPA è misurata in MPPS (most penetrating particle size), ossia la dimensione delle particelle che hanno più probabilità di farsi strada attraverso un filtro, rappresentando quindi la più bassa efficienza del filtro. MPPS è generalmente compreso tra 0,1 e 0,25 micron. Questo significa che un filtro in classe H14 consente un passaggio dello 0,005% delle particelle di 0,1 micron. Per le particelle più piccole o più grandi, le prestazioni di quel filtro sono addirittura migliori. I filtri HEPA trovano impiego anche in sale operatorie, laboratori di analisi, laboratori di alto contenimento (BSL3/BSL4) e industrie farmaceutiche.



Esempio di certificato di scan test EN1822 che accompagna scan test certificate that accompanies each individually scanned filters

Filtro HEPA H14 e molecolare



Codice articolo (incl. 2 pezzi): 94000196

Dimensione (LxAxP): 300x460x98 mm

Portata d'aria: 150 m³/h

Perdita di carico: 94 Pa

Telaio: Con profilo plastico bianco

Guarnizione: Schiuma di poliuretano in continuo

Media: Carbone attivo tipo CS e fibra di vetro HEPA

Separatori: Hot melt

Sigillante: Poliuretano (sigillante 2K)

Griglia: Rete di protezione sul lato HEPA

Efficienza: H14 secondo EN1822

Efficienza MPPS: ≥99,995%

Filtri scansionati individualmente: Certificato con efficienza minima sulle MPPS tipicamente comprese tra 0,1- 0,25 µm.

Perdita di carico finale massima: 500 Pa

Temperatura massima: 60°C

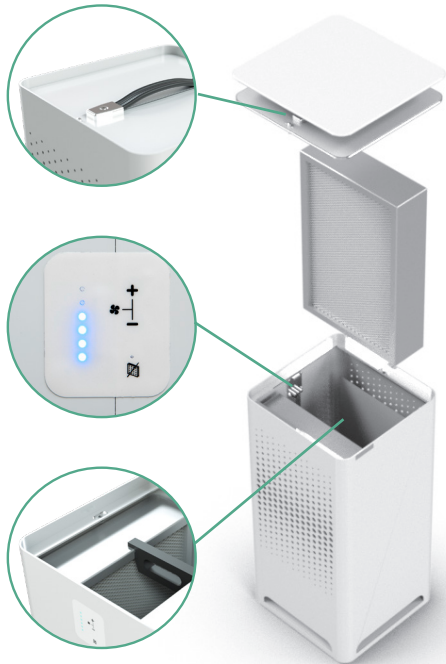
Umidità relativa massima (filtro HEPA): 100%

Umidità relativa (filtro molecolare): fino a 70% per un'efficienza ottimale

Peso: 2,0 kg

Note: Filtro combinato per la rimozione di odori, gas organici e inorganici ed HEPA per la rimozione di particelle.

Dati tecnici e dimensioni



Codice articolo: 94000047 (bianco),
94000048 (nero)
94000199 (connessione air image)

Dimensione (LxAxP): 340x720x345 mm

Colore: Bianco o nero

Peso: 15 kg (filtri inclusi)

Alimentazione: 200..240V

Area media di purificazione: 75m²

Velocità ventilatore	Portata d'aria (m ³ /h)	Rumorosità (dBA)	Consumo energetico (W)
1	37	15	4
2	67	15	5
3	94	15	6
4	127	22	7
5	251	38	19
6 Max.	433	53	55



FRONTE

LATO

RETRO

Accessorio

Sensore Air Image



- **Monitora e traccia la qualità dell'aria**
- **Controlla la qualità dell'aria indoor**
- **Risparmio energetico attraverso la connessione smart**
- **Mappa con i livelli di IAQ nel mondo**

Per altri dettagli visitate la pagina prodotto [Air Image Sensor](#) sul nostro sito web.