

Absolute



✓ LŹEJSZY

✓ MOCNIEJSZY

✓ BARDZIEJ EKOLOGICZNY

NOWY ABSOLUTE V

TO SERIA FILTRÓW HEPA, KTÓRE MAJĄ ZA ZADANIE UCZYNIĆ TWOJE ŻYCIE PROSTSZYM, BEZPIECZNIEJSZYM I BARDZIEJ PRZYJAZNYM DLA ŚRODOWISKA.

Osiąga się to poprzez oferowanie filtrów, które są niezwykle lekkie, solidne i łatwe w obsłudze. Filtry, które zapewniają najlepszą na świecie ochronę dla Twoich procesów produkcyjnych. Filtry o wysokim przepływie powietrza, które oszczędzają więcej energii niż jakiegokolwiek inne na rynku i zmieniają Cię w Energy Hero.

PONAD 50 LAT DOŚWIADCZENIA

Camfil od ponad pół wieku ściśle współpracuje z firmami z branży farmaceutycznej, przemysłem spożywczym i wieloma innymi gdzie występują wrażliwe procesy. Zawsze słuchamy Państwa sugestii i staramy się jak najlepiej je wykorzystywać. To, w połączeniu z naszym doświadczeniem w zakresie badań i rozwoju, pozwala nam na ciągle opracowywanie najbardziej niezawodnych i efektywnych rozwiązań w zakresie filtracji powietrza na świecie.

Jesteśmy dumni, że możemy zaprezentować serię filtrów Absolute V, które oferują wiele innowacyjnych rozwiązań i korzyści, które razem sprawiają, że są one znakomitym wyborem.

Najbardziej niezawodny filtr HEPA zaprojektowany dla dużych przepływów powietrza w instalacjach nawiewnych i wywiewnych stosowany w różnych gałęziach przemysłu, takich jak przemysł farmaceutyczny, spożywczy i wiele innych.

INSTALACJA NAWIEWNA:

- Centrale wentylacyjne
- Obudowy kanałowe dla filtrów HEPA takie jak: CamCube, FCBL, seria FK
- Filtracja końcowa

INSTALACJA WYWIEWNA:

- Zaprojektowany dla obudów bezpiecznych z bezdotykową wymianą filtra takich jak CamSafe 2
- Niezawodne usuwanie cząstek organicznych i nieorganicznych

STWORZONY Z MYŚLĄ O TOBIE!

Jest wiele cech, które sprawiają, że **ABSOLUTE V** jest łatwiejszy w transporcie i instalacji.

Specjalne **UCHWYTY** są **WYTRZYMAŁSZE**, zapewniają bardziej komfortowy chwyt i są wygodniej umiejscowione. Teraz również filtry posiadają **ZAKRĄGLONE NAROŻNIKI** i **KRAWĘDZIE** aby zmniejszyć ryzyko uszkodzenia-rozdarcia worka podczas procedury bezpiecznej wymiany filtra w technologii (BIBO).

ZAUTOMATYZOWANA PRECYZJA

Zapewnia perfekcyjnie zmontowany produkt o znacznie zwiększonej stabilności działania.

ZGODNOŚĆ

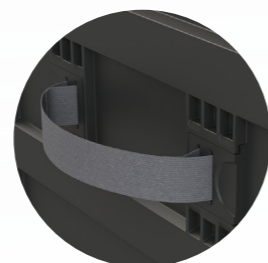
Absolute VG jest w pełni zgodny z Prosafe.

OSZCZĘDZAJ PIENIĄDZE

Oszczędzaj rocznie 141€ w porównaniu z innymi konkurencyjnymi filtrami.

ŁATWY W PRZENOSZENIU

Ergonomiczny uchwyt jest niezwykle wygodny i wytrzymały.

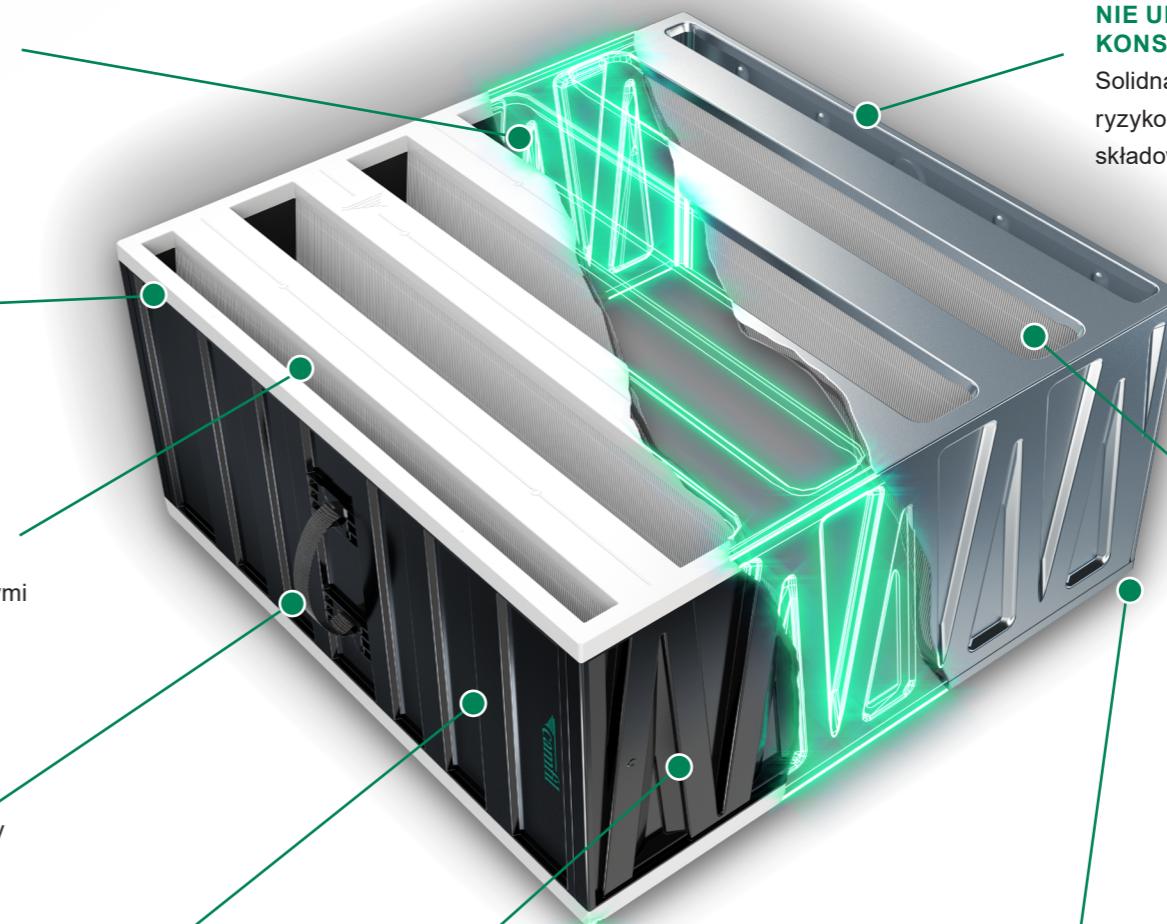


SPRYTNY

Etykieta z parametrami filtra (typ filtra, numer seryjny, data produkcji) naklejona po stronie uchwytu.

LŻEJSZE FILTRY UMOŻLIWIĄ SZYBSZĄ INSTALACJĘ:

- **Absolute VE** w ramie z blachy ocynkowanej jest o **41% LŻEJSZY** od średniej rynkowej podobnych filtrów konkurencji.
- **Absolute VG** w ramie z tworzywa jest **NAJLŻEJSZYM W SWOJEJ KLASIE FILTREM Z KOMORAMI V NA RYNKU** waży jedynie 9,6 kg.

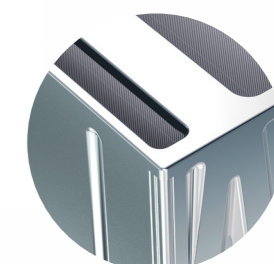


NIE ULEGAJĄCA ZNIEKSZTAŁCENIOM KONSTRUKCJA

Solidna konstrukcja ramy minimalizuje ryzyko deformacji podczas transportu, składowania i montażu.

BRAK PRZECIEKÓW

Nowe stanowisko badawcze powołało ręczną metodę skanowania z dużo większą dokładnością, bez możliwości wystąpienia błędów ludzkiego. Filtry badane są wg normy PN-EN 1822-4:2009.



BEZPIECZEŃSTWO PRZED WSZYSTKIM

Zaokrąglone narożniki zmniejszają ryzyko uszkodzenia worka podczas bezdotykowej wymiany filtrów Bag-In-Bag-Out.

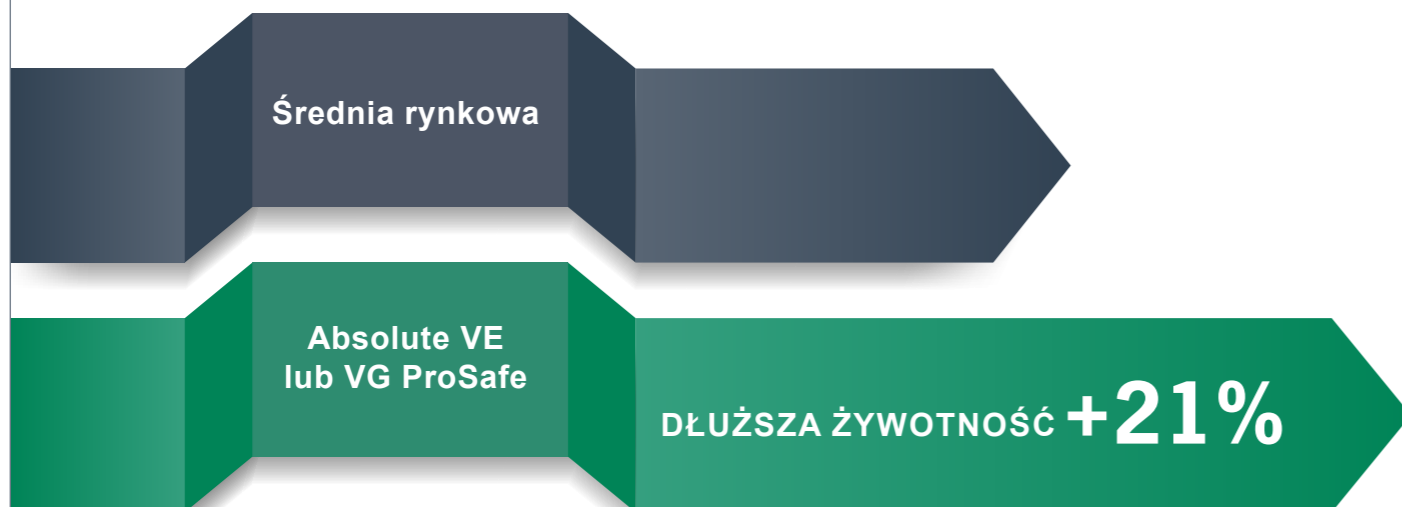
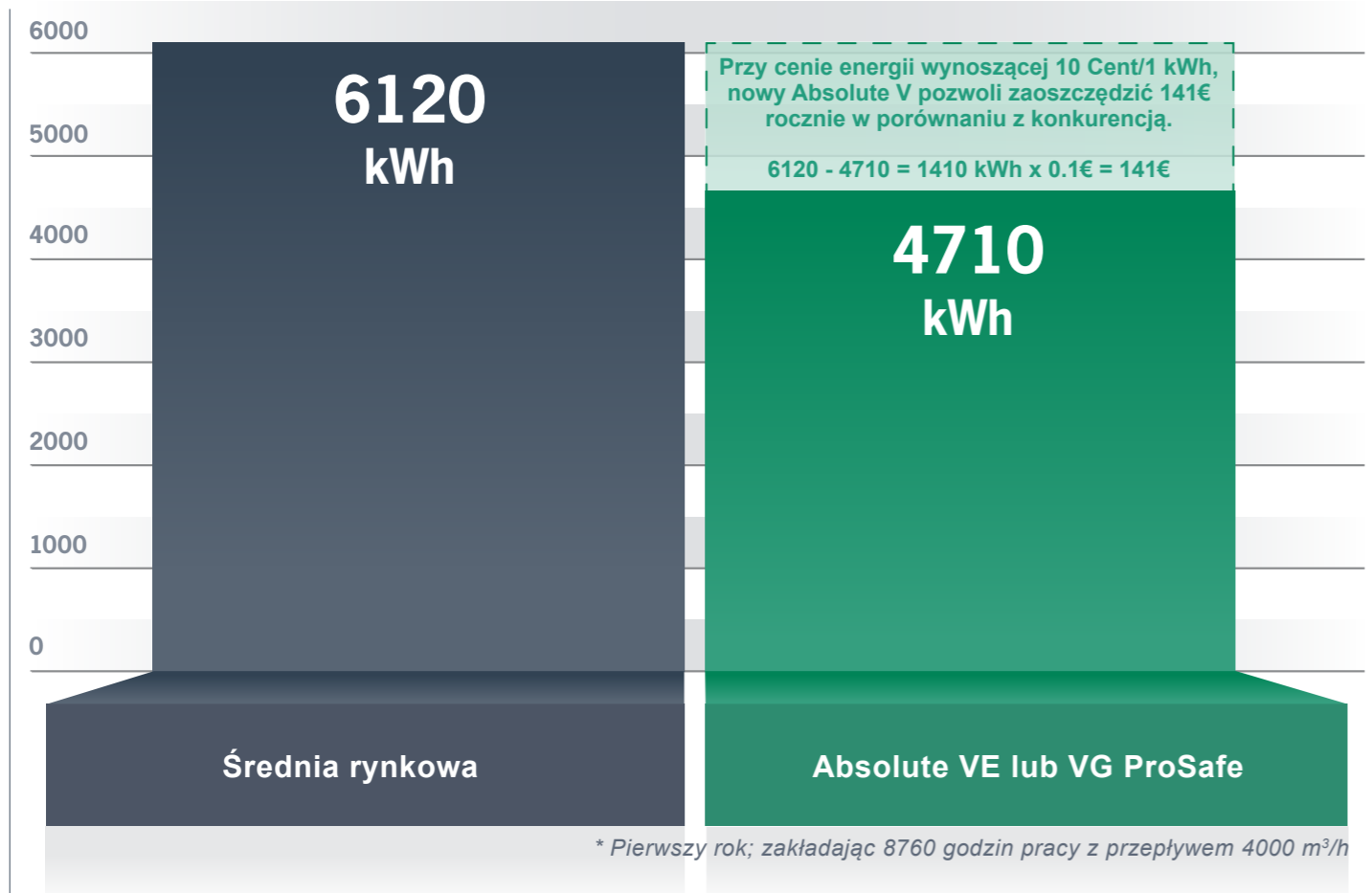
OGRANICZENIE RYZYKA

Specjalnie ukształtowana rama zapewnia lepszy chwyt, co sprawia, że filtr można w łatwy i bezpieczny sposób przenosić.

NAJLEPSZY WYBÓR DLA SPRYTYCH ENERGY HEROES

Mądrze jest wybrać najbardziej energooszczędne filtry powietrza na rynku. Dzięki dłuższej żywotności filtrów, ich mniejszej częstotliwości wymian i mniejszej ilości wytworzonych odpadów, redukujesz niekorzystny wpływ na naszą planetę.

ZUŻYCIE ENERGII PRZEZ JEDEK FILTR* (kWh)



* Czas wymagany do osiągnięcia spadku ciśnienia 500 Pa

W TROSCE O PERSONEL TECHNICZNY

Spytaliśmy naszych Klientów, co możemy zrobić, żeby ich życie stało się prostsze. Rezultatem są najłżejsze filtry na rynku -

Powodujące uśmiech na twarzach techników serwisowych.



PROSAFE

FILTRY POWIETRZA DLA NAJBARDZIEJ WRAŻLIWYCH PROCESÓW



- Brak ryzyka odgazowania
- Przetestowana wytrzymałość na środki odkażające i myjące
- W pełni zgodne z VDI6022
- Zatwierdzona możliwość kontaktu z żywnością wg EC 1935:2004
- Komponenty mikrobiologicznie obojętne wg ISO 846
- Nie zawierają niebezpiecznych substancji chemicznych: formaldehydu, ftalanu i bisfenolu

LŹEJSZY, MOCNIEJSZY I BARDZIEJ EKOLOGICZNY

(Dostępny w klasie E10 do H14)

ABY UDOWODNIĆ, ŻE ABSOLUTE V JEST TAK WYJĄTKOWY, JEŚLI CHODZI O WYDAJNOŚĆ, OBSŁUGĘ I NAJNIŻSZE ZUŻYCIE ENERGII, JESTEŚMY GOTOWI PRZEPROWADZIĆ BADANIE W TWOJEJ OBECNOŚCI KAŻDEGO FILTRA DOSTARCZONEGO DO JEDNEGO Z NASZYCH LABORATORIÓW.



- Do produkcji filtra Absolute VE użyte zostały najnowsze technologie formowania metalu, dzięki nim byliśmy zdolni stworzyć filtr 41% lżejszy w porównaniu do obecnej średniej rynkowej podobnych filtrów Hepa (11kg).

- Z zaledwie 9,6 kg filtr Absolute VG Prosafe jest najlżejszym na świecie filtrem Hepa z komorami V.

- Niska waga sprawia, że instalacja filtra jest łatwa, szybka i bezpieczna - szczególnie w terminalach sufitowych lub w obudowach bezpiecznych (BIBO).

- Mniejsza waga oznacza mniejsze opłaty za usuwanie odpadów i większe poszanowanie zasad zrównoważonego rozwoju.



- Mimo że jest bardzo lekki, Absolute V oferuje doskonałą stabilność i wytrzymałość - unikalna konstrukcja umożliwiła nam zwiększenie niezawodności filtrów koniecznej podczas składowania i ich wymiany.

- Zaokrąglone narożniki zmniejszają ryzyko uszkodzenia-rozdarcia worka podczas procedury bezpiecznej wymiany filtra.

- Każdy filtr Absolute V jest skanowany z użyciem automatycznego skanera pod kątem szczelności i dostarczany jest z indywidualnym raportem z badania.

- Filtry Absolute V mogą być badane na miejscu, oraz w obudowach Camfil wyposażonych w moduł skanujący.



- Absolute V posiada najnowszej generacji medium filtracyjne przyczyniające się do oszczędności energii, nawet do 23% w porównaniu do obecnej średniej rynkowej podobnych wysoko przepływowych filtrów Hepa.

- Przy kosztach energii wynoszących 10 centów/1 kWh, pozwoli zaoszczędzić 141€ rocznie w stosunku do średniej rynkowej podobnych wysokoprzepływowych filtrów i większe poszanowanie zasad zrównoważonego rozwoju.

- Niższy początkowy spadek ciśnienia, według szacunków powinien zapewnić o 21% większą trwałość i przyczynić się do mniejszej częstotliwości wymian i mniejszej ilości przestojów.

Camfil – światowy lider w produkcji filtrów i rozwiązań dla czystego powietrza

Od ponad pół wieku Camfil pomaga oddychać ludziom czystszyim powietrzem. Jako wiodący producent najwyższej klasy rozwiązań dla czystego powietrza, dostarczamy kompletne systemy dla filtracji powietrza i odpylania do zastosowań komercyjnych i przemysłowych, które poprawiają wydajność pracowników i sprzętu, minimalizują zużycie energii oraz przynoszą korzyści dla zdrowia ludzkiego i środowiska naturalnego.

Jesteśmy przekonani, że najlepsze rozwiązania dla naszych Klientów są również najlepszymi rozwiązaniami dla naszej planety. Dlatego też na każdym kroku – od projektu do dostawy i przez cały cykl życia produktu bierzemy pod uwagę wpływ naszego działania na ludzi oraz otaczający nas świat. Dzięki nowatorskiemu podejściu do rozwiązywania problemów, innowacyjnym konstrukcjom, precyzyjnej kontroli procesów i silnej orientacji na Klienta, staramy się więcej oszczędzać, zużywać mniej i znajdować lepsze metody – tak, abyśmy wszyscy mogli łatwiej oddychać. Główna siedziba grupy Camfil znajduje się w Sztokholmie w Szwecji. Camfil posiada 30 zakładów produkcyjnych, 6 ośrodków badawczo-rozwojowych, biura sprzedaży w 30 krajach oraz 4500 pracowników i liczby te stale rosną. Z dumą obsługujemy i wspieramy naszych Klientów w wielu obszarach zastosowań przemysłowych na całym świecie. Aby dowiedzieć się więcej jak Camfil może pomóc Ci chronić ludzi, procesy i środowisko zapraszamy do odwiedzenia:

www.camfil.com

