



# Komplettlösungen für die Abluftreinigung

Industrielle Absaugung & Molekularfiltration  
aus einer Hand

## Abluftanwendungen

# Schädliche Gase, Gerüche oder Staub aus industriellen Prozessen?

Bei industriellen Prozessen werden häufig unerwünschte Nebenprodukte wie Staub, Rauch, Dämpfe, Gase und Gerüche in die Luft freigesetzt. Zum Schutz von Menschen, Prozessen und der Umwelt muss die belastete Prozessluft daher zuverlässig erfasst, gereinigt und kontrolliert werden, bevor sie ab- oder rückgeführt wird. Abluftsysteme spielen dabei in vielen Branchen eine entscheidende Rolle und sorgen für einen sicheren, gesetzeskonformen und effizienten Betrieb.

### Jeder Prozess ist einzigartig – und Ihre Herausforderungen auch

Wir verstehen, dass Ihre Anforderungen an die Abluftreinigung so individuell sind wie Ihre Anwendung und das von Ihnen verarbeitete Material. Deshalb entwickeln wir maßgeschneiderte Lösungen, die exakt auf Ihre Prozesse abgestimmt sind – für maximale Sicherheit und Effizienz sowie die Einhaltung gesetzlicher Vorschriften.

### Unsere Lösungen unterstützen Sie dabei:

- Lokale Gesundheits-, Sicherheits- und Umweltvorgaben einzuhalten
- ATEX-, ISO- und CE-Richtlinien zu erfüllen
- Prozesssicherheit und Produktqualität zu gewährleisten
- Produktionsausfälle und Wartungskosten zu reduzieren



# Maßgeschneiderte Komplettlösungen für industrielle Abluftanwendungen

Individuelle Komplettlösungen, exakt auf Ihre Prozesse und die relevanten gesetzlichen Vorgaben zugeschnitten – dafür steht Camfil.

Wir liefern ganzheitliche Filtrationslösungen für die industrielle Abluftreinigung – von Einzelkomponenten bis hin zu Systemen für die gesamte Produktionsanlage. Dazu gehört die Abscheidung von Staub, Rauch und Dunst ebenso wie die Beseitigung molekularer Verunreinigungen.

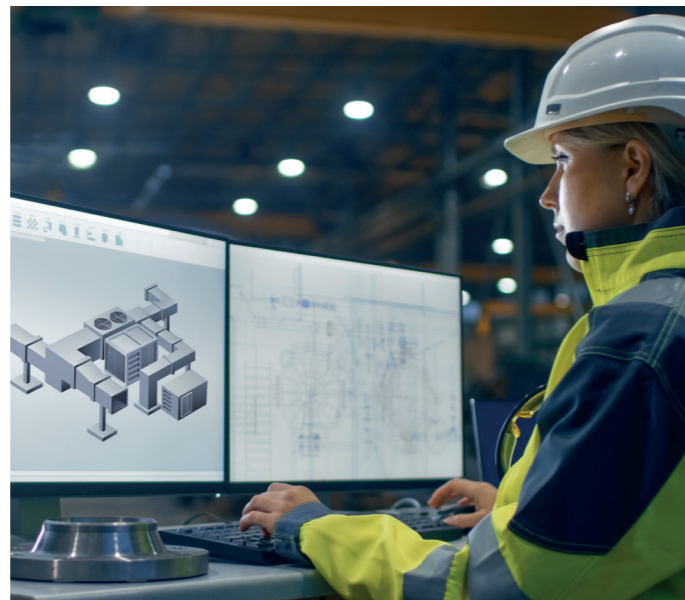


## Von der Idee bis zur Umsetzung – ein Ansprechpartner für alle Projektphasen

Wir wissen: Die Umsetzung komplexer Abluftprojekte kann aufreibend sein, insbesondere wenn mehrere Dienstleister beteiligt sind. Mit Camfil haben Sie einen zentralen Ansprechpartner, und zwar über Ihr gesamtes Projekt. Das sorgt für klare Abläufe und vereinfacht jeden Schritt. Wir übernehmen die volle Verantwortung für Leistung, Qualität, Konformität und Support – während der Installation und auch danach.

Vergessen Sie komplexes Projektmanagement und die Koordination mehrerer Dienstleister – wir machen das für Sie:

- **Vereinfachtes Projektmanagement:** Camfil übernimmt die Verantwortung für alle Projektphasen und für die Leistungsfähigkeit des Systems.
- **Schlanke Kommunikation:** Der direkte Kontakt zu unserem Projektteam erleichtert Entscheidungen und beschleunigt die Umsetzung.
- **Individuelle Lösung:** Sie erhalten eine exakt auf Ihre Anforderungen zugeschnittene Lösung.
- **Transparenz:** Sie profitieren von klaren Zeitplänen und transparenten Kosten.
- **After-Sales-Support:** Wartung, Reparaturen, Ersatzteile – wir begleiten Ihre Anlage über den gesamten Lebenszyklus hinweg.
- **Konformität & Dokumentation:** Bei der Auslegung Ihrer Lösung achten wir auf die Einhaltung aller relevanten gesetzlichen, sicherheits- und umwelttechnischen Standards.



## Projektbegleitung von Anfang bis Ende

Von der ersten Analyse über die Installation bis hin zum laufenden Service – wir machen aus Ihren Herausforderungen verlässliche Lösungen. Ein erfahrenes Team aus Konstrukteuren, Ingenieuren, Servicetechnikern und Backoffice-Mitarbeitern begleitet Sie in jeder Projektphase und hilft Ihnen, die Risiken in Ihren Abluftprozessen zu minimieren.

### 1 VOR-ORT-ANALYSE & PROZESSBEWERTUNG

Das Wichtigste zuerst: Wir verschaffen uns ein genaues Bild Ihrer Prozessanforderungen, Umgebungsbedingungen und regulatorischen Vorgaben. Unsere Experten analysieren Ihre Situation vor Ort und erfassen alle relevanten Prozessdaten.

### 2 PRODUKTAUSWAHL & AUSLEGUNG

Unsere Experten legen auf Basis der erfassten Daten die passende Filtrationslösung für Ihren Anwendungsfall aus – unterstützt durch eine Camfil-eigene Simulationssoftware und unter Nutzung von Daten aus jahrzehntelanger Branchenerfahrung.

### 4 INSTALLATION & INBETRIEBNAHME

Alle unsere Filtrationslösungen werden von Camfil-Servicetechnikern oder von qualifizierten Partnern installiert und in Betrieb genommen. Das minimiert die Installationszeit, vermeidet Fehler und sorgt für eine langfristig zuverlässige Reinigungsleistung.

### 3 KONSTRUKTION & DESIGN

Ihr Projekt wird von erfahrenen Luft-Experten mit modernster Design- und Simulationssoftware geplant. Unser Ziel ist es stets, Lösungen zu entwickeln, die saubere Luft und Energieeffizienz auf nachhaltige und wirtschaftliche Weise verbinden.

### 5 MONITORING & OPTIMIERUNG

Bei Camfil erhalten Sie verschiedene Lösungen zur Überwachung von Luftqualität und Korrosion in Ihrer Anlage. Mit GoldLink Connect haben Sie alle Leistungsdaten Ihrer Absauganlage im Blick – ideal für die Analyse und gezielte Optimierung Ihres Systems.

### 6 AFTER-SALES-SUPPORT & WARTUNG

Damit Ihre Filtrationslösung auch langfristig zuverlässig arbeitet, bietet Camfil maßgeschneiderte AirCair-Servicepakete. Wir kümmern uns um Ihre Luftqualität, damit Sie sich ganz auf Ihr Tagesgeschäft konzentrieren können.

# Staubabscheidung & Molekularfiltration aus einer Hand

Unsere Komponenten sind perfekt aufeinander abgestimmt, von Absaugung über Molekularfiltration bis hin zur intelligenten Steuerung und Überwachung. Wir entwickeln und fertigen alle Kernprodukte selbst, darunter Staubabscheider, Filterpatronen sowie Tiefenbett-Molekularfilter mit verschiedenen Adsorbenzien wie Aktivkohle oder nachhaltigem Kokosnussschalen-Granulat. So können wir Ihnen eine maßgeschneiderte Lösung anbieten.



## Absaugung von Staub, Rauch und Dunst

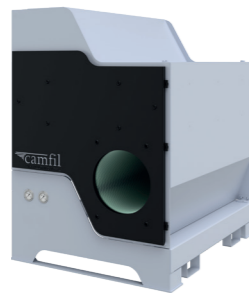
### Gold Series X-Flo Trockenabscheider

Gold Series X-Flo Abscheider eignen sich für alle Arten von gesundheitsschädlichem und brennbarem Staub, Rauch und Dunst – inklusive feiner, faseriger und hoher Staubbelastungen aus verschiedensten industriellen Anwendungen. Gold Series X-Flo sind gemäß ATEX und NFPA geprüft und mit verschiedenen Explosions- und Brandschutzoptionen erhältlich.



### Handte EM-O Flex Ölnebelabscheider

Der leistungsstarke Emulsions- und Ölnebelabscheider Handte EM-O Flex ist ein flexibles System in modularer Bauweise für mittlere bis große Luftmengen. Zu den Einsatzbereichen zählen sowohl Serienfertigungen als auch Einzelanwendungen an großen Werkzeugmaschinen mit Vollschmierung (Emulsion oder Öl), sowie ausgewählte Anwendungen mit Minimalmengenschmierung (MMS).



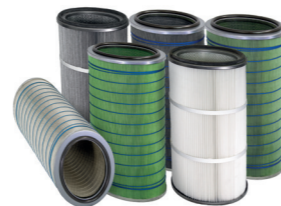
### Handte Vortex Nassabscheider

Die Handte Vortex-Nassabscheider werden eingesetzt, um grobe Partikel bei leichter bis mittlerer Staubbelastung aus den Abluftströmen industrieller Prozesse zu entfernen. Dabei erfassen die Nassabscheider zuverlässig Schadstoffe wie explosionsfähige Stäube, Stahlstaub sowie Aluminiumstaub und -späne.



### Ersatzfilterelemente

Camfil hat ein großes Sortiment hochwertiger Filterpatronen und Filterplatten in verschiedenen Längen und Durchmessern sowie mit unterschiedlichen Flansch- und Dichtungsoptionen. Dies ermöglicht den passgenauen Austausch von weniger effizienten Filtern, die in Absauganlagen anderer Hersteller verbaut sind, z. B. von Donaldson, Keller, AAF, Nederman, Kemper, Plymovent, Dustcheck, ESTA, Kappa, WAM, Mahle und vielen anderen.



## Molekularfiltration

### ProCarb VDBm 40000 Mobiler Tiefbettfilter

Der VDBm 40000 ist ein mobiler Tiefbettfilter für mittlere bis hohe Schadstoffkonzentrationen und unterstützt Volumenströme von 4.000 bis 40.000 m<sup>3</sup>/h. Er kann sowohl vertikal als auch horizontal installiert werden, um sich flexibel an unterschiedliche Raumverhältnisse und Rohrleitungsführungen anzupassen. Das Anschlussdesign ermöglicht einen schnellen und einfachen Filterwechsel.



### ProCarb HDB-G Zylindrischer Tiefbettfilter

Die HDB-G-Modelle sind zylindrische Tiefbettfilter aus korrosionsfreiem, recycelbarem Polyethylen hoher Dichte (PEHD). Sie sind für den anspruchsvollen Einsatz als Molekularwäscher konzipiert und in Einzel- oder Doppelbettkonfigurationen erhältlich, um Volumenströme von bis zu 32.000 m<sup>3</sup>/h zu bewältigen. Die HDB-G-Einheiten können sowohl in der Zuluft als auch Abluft eingesetzt werden.



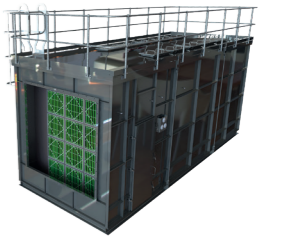
### Lose Filtermedien

Wir bieten hochwertige, nachhaltige Aktivkohle, imprägnierte Aktivkohle, aktiviertes Aluminiumoxid und Mischmedien an. Unsere nach ISO 10121 zertifizierten Medien sind für eine besonders wirksame Entfernung von Gerüchen, Reizstoffen und schädlichen Gasen wie VOCs, Säuren, Basen, Stickstoffdioxid und Ozon entwickelt.



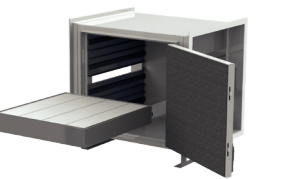
### ProCarb VDBe Vertikaler Tiefbettfilter

Die VDBe-Modelle sind vertikale Tiefbett-Gaswäscher für Anwendungen mit hoher Luftleistung. Sie nutzen Camfil Molekularmedien für Volumenströme zwischen 10.000 und 100.000 m<sup>3</sup>/h. Das Gehäuse kann optional mit Vorfilter- und Ventilatorsektionen ausgestattet werden. Diese Einheiten sind ideal für die Entfernung molekularer Schadstoffe in Abluftsystemen.



### ProCarb HDC Tiefbett-Gaswäscher

Die HDC-Modelle sind Tiefbett-Gasfilter mit einer nachfüllbaren Medienzelle in Standardgröße, die mit beliebigen Medien wiederbefüllt werden kann. Ihr modulares Design ermöglicht Volumenströme zwischen 1.000 und mehreren zehntausend m<sup>3</sup>/h. Die Gehäuse können mit Vorfilter-, Endfilter und Ventilatorsektionen ausgestattet werden.



### AirImage-COR Korrosionsmonitor

Mithilfe hochpräziser Sensoren überwacht AirImage-COR in Echtzeit Korrosivität und Luftqualität. Das Gerät besitzt eine G-Klassifizierung gemäß ISA 71.04-2013 sowie Werte für relative Luftfeuchtigkeit, Temperatur und Druck. Es lässt sich einfach in Gebäudeleitsysteme integrieren und versendet Benachrichtigungen per SMS und E-Mail.



Finden Sie einen Ansprechpartner in Ihrer Nähe

Besuchen Sie [www.camfil.com](http://www.camfil.com) oder scannen Sie den QR-Code.



## Camfil – weltweit führend bei Luftfiltern und Lösungen für saubere Luft

Seit über 60 Jahren sorgen wir dafür, dass Menschen gesunde, saubere Luft atmen können.

Mit hochwertigen Filtrationslösungen und industrieller Abluftreinigung tragen wir dazu bei, die Produktivität von Mitarbeitern und Maschinen zu steigern, den Energieverbrauch zu senken und Menschen, Prozesse und die Umwelt zu schützen.

**Wie wir auch Ihnen helfen können, erfahren Sie unter [camfil.com](https://www.camfil.com).**