



# Prishefte 2021

<b>Del 1: Camfil Luftfilter:</b>	<b>side 3-35</b>
<b>Del 2: Camfil øvrige produkter:</b>	<b>side 36-47</b>
<b>Del 3: Øvrige produkter:</b>	<b>side 48-90</b>

# Del 1

## Camfil luftfilter

Hi-Flo II XLT	Side 3-6
Hi-fLo II XLS	Side 7-8
City-Flo XL	Side 9
Hi-Flo II Standard	Side 10-11
Hi-Flo II Spesialdimensjon	Side 12-20
Hi-Cap	Side 21-22
Cam-flo	Side 23
Kompaktfilter	Side 24-27
Panelfilter	Side 28
Filtermedia	Side 29
Fraluftfilter, Exdust	Side 30
Absolutefilter	Side 31-32
Kullfilter	Side 33-34
Fettfilter	Side 35

Alle priser er veil. utsalg ekskl. mva, ab lager. Rett til prisforandring forbeholdes uten varsel.



### Hi-Flo II XLT

Varenr.	Type	Kvalitet-Dim. (BxHxD)-Poser	ISO16890	Pris
<b>610156</b>	Hi-Flo II XLT 6	HFGX-M6-592/592/640-10	ePM2.5 50%	<b>1 426</b>
<b>610165</b>	Hi-Flo II XLT 7	HFGX-F7-592/592/640-10	ePM1 60%	<b>1 469</b>
<b>610174</b>	Hi-Flo II XLT 9	HFGX-F9-592/592/640-10	ePM1 85%	<b>1 786</b>
<b>610153</b>	Hi-Flo II XLT 6	HFGX-M6-592/592/520-10	ePM2.5 50%	<b>1225</b>
<b>610162</b>	Hi-Flo II XLT 7	HFGX-F7-592/592/520-10	ePM1 60%	<b>1301</b>
<b>610171</b>	Hi-Flo II XLT 9	HFGX-F9-592/592/520-10	ePM1 85%	<b>1554</b>
<b>610150</b>	Hi-Flo II XLT 6	HFGX-M6-592/592/370-10	ePM2.5 50%	<b>1 150</b>
<b>610159</b>	Hi-Flo II XLT 7	HFGX-F7-592/592/370-10	ePM1 60%	<b>1 250</b>
<b>612784</b>	Hi-Flo II XLT 6	HFGX-M6-490/592/640-8	ePM2.5 50%	<b>1 216</b>
<b>612787</b>	Hi-Flo II XLT 7	HFGX-F7-490/592/640-8	ePM1 60%	<b>1 288</b>
<b>612790</b>	Hi-Flo II XLT 9	HFGX-F9-490/592/640-8	ePM1 85%	<b>1 652</b>
<b>612785</b>	Hi-Flo II XLT 6	HFGX-M6-490/592/520-8	ePM2.5 50%	<b>1 077</b>
<b>612788</b>	Hi-Flo II XLT 7	HFGX-F7-490/592/520-8	ePM1 60%	<b>1 136</b>
<b>612791</b>	Hi-Flo II XLT 9	HFGX-F9-490/592/520-8	ePM1 85%	<b>1 299</b>
<b>612786</b>	Hi-Flo II XLT 6	HFGX-M6-490/592/370-8	ePM2.5 50%	<b>911</b>
<b>612789</b>	Hi-Flo II XLT 7	HFGX-F7-490/592/370-8	ePM1 60%	<b>953</b>
<b>610157</b>	Hi-Flo II XLT 6	HFGX-M6-287/592/640-5	ePM2.5 50%	<b>916</b>
<b>610166</b>	Hi-Flo II XLT 7	HFGX-F7-287/592/640-5	ePM1 60%	<b>958</b>
<b>610175</b>	Hi-Flo II XLT 9	HFGX-F9-287/592/640-5	ePM1 85%	<b>1 037</b>
<b>610154</b>	Hi-Flo II XLT 6	HFGX-M6-287/592/520-5	ePM2.5 50%	<b>730</b>
<b>610163</b>	Hi-Flo II XLT 7	HFGX-F7-287/592/520-5	ePM1 60%	<b>750</b>
<b>610172</b>	Hi-Flo II XLT 9	HFGX-F9-287/592/520-5	ePM1 85%	<b>879</b>
<b>610151</b>	Hi-Flo II XLT 6	HFGX-M6-287/592/370-5	ePM2.5 50%	<b>672</b>
<b>610160</b>	Hi-Flo II XLT 7	HFGX-F7-287/592/370-5	ePM1 60%	<b>705</b>

Alle priser er veil. utsalg ekskl. mva, ab lager. Rett til prisforandring forbeholdes uten varsel.

### Hi-Flo II XLT

Varenr.	Type	Kvalitet-Dim. (BxHxD)-Poser	ISO16890	Pris
<b>610158</b>	Hi-Flo II XLT 6	HFGX-M6-287/287/640-5	ePM2.5 50%	<b>711</b>
<b>610167</b>	Hi-Flo II XLT 7	HFGX-F7-287/287/640-5	ePM1 60%	<b>726</b>
<b>610176</b>	Hi-Flo II XLT 9	HFGX-F9-287/287/640-5	ePM1 85%	<b>804</b>
<b>610155</b>	Hi-Flo II XLT 6	HFGX-M6-287/287/520-5	ePM2.5 50%	<b>617</b>
<b>610164</b>	Hi-Flo II XLT 7	HFGX-F7-287/287/520-5	ePM1 60%	<b>591</b>
<b>610173</b>	Hi-Flo II XLT 9	HFGX-F9-287/287/520-5	ePM1 85%	<b>737</b>
<b>610152</b>	Hi-Flo II XLT 6	HFGX-M6-287/287/370-5	ePM2.5 50%	<b>540</b>
<b>610161</b>	Hi-Flo II XLT 7	HFGX-F7-287/287/370-5	ePM1 60%	<b>521</b>
<b>610952</b>	Hi-Flo II XLT 6	HFGX-M6-592/287/640-10	ePM2.5 50%	<b>1 049</b>
<b>610958</b>	Hi-Flo II XLT 7	HFGX-F7-592/287/640-10	ePM1 60%	<b>1 175</b>
<b>610960</b>	Hi-Flo II XLT 9	HFGX-F9-592/287/640-10	ePM1 85%	<b>1 236</b>
<b>610951</b>	Hi-Flo II XLT 6	HFGX-M6-592/287/520-10	ePM2.5 50%	<b>938</b>
<b>610957</b>	Hi-Flo II XLT 7	HFGX-F7-592/287/520-10	ePM1 60%	<b>1 036</b>
<b>610959</b>	Hi-Flo II XLT 9	HFGX-F9-592/287/520-10	ePM1 85%	<b>1 087</b>
<b>610950</b>	Hi-Flo II XLT 6	HFGX-M6-592/287/370-10	ePM2.5 50%	<b>804</b>
<b>610956</b>	Hi-Flo II XLT 7	HFGX-F7-592/287/370-10	ePM1 60%	<b>876</b>
<b>612792</b>	Hi-Flo II XLT 6	HFGX-M6-592/490/640-10	ePM2.5 50%	<b>1 423</b>
<b>612795</b>	Hi-Flo II XLT 7	HFGX-F7-592/490/640-10	ePM1 60%	<b>1 515</b>
<b>612798</b>	Hi-Flo II XLT 9	HFGX-F9-592/490/640-10	ePM1 85%	<b>1 744</b>
<b>612793</b>	Hi-Flo II XLT 6	HFGX-M6-592/490/520-10	ePM2.5 50%	<b>1 254</b>
<b>612796</b>	Hi-Flo II XLT 7	HFGX-F7-592/490/520-10	ePM1 60%	<b>1 326</b>
<b>612799</b>	Hi-Flo II XLT 9	HFGX-F9-592/490/520-10	ePM1 85%	<b>1 472</b>
<b>612794</b>	Hi-Flo II XLT 6	HFGX-M6-592/490/370-10	ePM2.5 50%	<b>1 046</b>
<b>612797</b>	Hi-Flo II XLT 7	HFGX-F7-592/490/370-10	ePM1 60%	<b>1 097</b>
<b>612800</b>	Hi-Flo II XLT 6	HFGX-M6-490/490/640-8	ePM2.5 50%	<b>1 194</b>
<b>612803</b>	Hi-Flo II XLT 7	HFGX-F7-490/490/640-8	ePM1 60%	<b>1 267</b>
<b>612806</b>	Hi-Flo II XLT 9	HFGX-F9-490/490/640-8	ePM1 85%	<b>1 457</b>
<b>612801</b>	Hi-Flo II XLT 6	HFGX-M6-490/490/520-8	ePM2.5 50%	<b>1 056</b>
<b>612804</b>	Hi-Flo II XLT 7	HFGX-F7-490/490/520-8	ePM1 60%	<b>1 113</b>
<b>612807</b>	Hi-Flo II XLT 9	HFGX-F9-490/490/520-8	ePM1 85%	<b>1 275</b>
<b>612802</b>	Hi-Flo II XLT 6	HFGX-M6-490/490/370-8	ePM2.5 50%	<b>893</b>
<b>612805</b>	Hi-Flo II XLT 7	HFGX-F7-490/490/370-8	ePM1 60%	<b>933</b>

Alle priser er veil. utsalg ekskl. mva, ab lager. Rett til prisforandring forbeholdes uten varsel.

### Hi-Flo II XLT

<i>Varenr.</i>	<i>Type</i>	<i>Kvalitet-Dim. (BxHxD)-Poser</i>	<i>ISO16890</i>	<i>Pris</i>
<b>615552</b>	Hi-Flo II XLT 6	HFGX-M6-287/490/250-5	ePM2.5 50%	<b>728</b>
<b>615553</b>	Hi-Flo II XLT 6	HFGX-M6-287/490/370-5	ePM2.5 50%	<b>806</b>
<b>615555</b>	Hi-Flo II XLT 7	HFGX-F7-287/490/370-5	ePM1 60%	<b>848</b>
<b>615554</b>	Hi-Flo II XLT 6	HFGX-M6-287/490/520-5	ePM2.5 50%	<b>895</b>
<b>615556</b>	Hi-Flo II XLT 7	HFGX-F7-287/490/520-5	ePM1 60%	<b>954</b>
<b>615557</b>	Hi-Flo II XLT 9	HFGX-F9-287/490/520-5	ePM1 85%	<b>1 040</b>
<b>615558</b>	Hi-Flo II XLT 6	HFGX-M6-353/425/370-6	ePM2.5 50%	<b>869</b>
<b>615559</b>	Hi-Flo II XLT 7	HFGX-F7-353/425/370-6	ePM1 60%	<b>917</b>
<b>615561</b>	Hi-Flo II XLT 6	HFGX-M6-392/492/370-7	ePM2.5 50%	<b>966</b>
<b>615563</b>	Hi-Flo II XLT 7	HFGX-F7-392/492/370-7	ePM1 60%	<b>1 025</b>
<b>615562</b>	Hi-Flo II XLT 6	HFGX-M6-392/492/520-7	ePM2.5 50%	<b>1 092</b>
<b>615564</b>	Hi-Flo II XLT 7	HFGX-F7-392/492/520-7	ePM1 60%	<b>1 176</b>
<b>615566</b>	Hi-Flo II XLT 6	HFGX-M6-392/592/370-7	ePM2.5 50%	<b>1 011</b>
<b>615568</b>	Hi-Flo II XLT 7	HFGX-F7-392/592/370-7	ePM1 60%	<b>1 071</b>
<b>615567</b>	Hi-Flo II XLT 6	HFGX-M6-392/592/520-7	ePM2.5 50%	<b>1 140</b>
<b>615569</b>	Hi-Flo II XLT 7	HFGX-F7-392/592/520-7	ePM1 60%	<b>1 222</b>
<b>615570</b>	Hi-Flo II XLT 6	HFGX-M6-440/515/370-7	ePM2.5 50%	<b>838</b>
<b>615571</b>	Hi-Flo II XLT 7	HFGX-F7-440/515/370-7	ePM1 60%	<b>869</b>
<b>615572</b>	Hi-Flo II XLT 9	HFGX-F9-440/515/370-7	ePM1 85%	<b>979</b>
<b>615574</b>	Hi-Flo II XLT 6	HFGX-M6-446/390/250-7	ePM2.5 50%	<b>828</b>
<b>615576</b>	Hi-Flo II XLT 7	HFGX-F7-446/390/250-7	ePM1 60%	<b>870</b>
<b>615575</b>	Hi-Flo II XLT 6	HFGX-M6-446/390/370-7	ePM2.5 50%	<b>938</b>
<b>615577</b>	Hi-Flo II XLT 7	HFGX-F7-446/390/370-7	ePM1 60%	<b>995</b>
<b>615579</b>	Hi-Flo II XLT 9	HFGX-F9-446/390/370-7	ePM1 85%	<b>1 079</b>
<b>615578</b>	Hi-Flo II XLT 7	HFGX-F7-446/390/520-7	ePM1 60%	<b>1 147</b>
<b>615580</b>	Hi-Flo II XLT 6	HFGX-M6-446/390/520-7	ePM2.5 50%	<b>1 063</b>
<b>615581</b>	Hi-Flo II XLT 6	HFGX-M6-464/464/300-7	ePM2.5 50%	<b>893</b>
<b>615582</b>	Hi-Flo II XLT 7	HFGX-F7-464/464/300-7	ePM1 60%	<b>942</b>

Alle priser er veil. utsalg ekskl. mva, ab lager. Rett til prisforandring forbeholdes uten varsel.

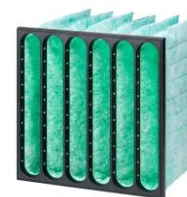
### Hi-Flo II XLT

Varenr.	Type	Kvalitet-Dim. (BxHxD)-Poser	ISO16890	Pris
615584	Hi-Flo II XLT 6	HFGX-M6-490/392/250-8	ePM2.5 50%	877
615585	Hi-Flo II XLT 6	HFGX-M6-490/392/370-8	ePM2.5 50%	998
615587	Hi-Flo II XLT 7	HFGX-F7-490/392/370-8	ePM1 60%	1 067
615586	Hi-Flo II XLT 6	HFGX-M6-490/392/520-8	ePM2.5 50%	1 145
615588	Hi-Flo II XLT 7	HFGX-F7-490/392/520-8	ePM1 60%	1 236
615589	Hi-Flo II XLT 9	HFGX-F9-490/392/520-8	ePM1 85%	1 372
616945	Hi-Flo II XLT 7	HFGX-F7-490/392/640-8	ePM1 60%	1 423
615591	Hi-Flo II XLT 6	HFGX-M6-571/510/250-9	ePM2.5 50%	1 015
615594	Hi-Flo II XLT 7	HFGX-F7-571/510/250-9	ePM1 60%	1 067
615592	Hi-Flo II XLT 6	HFGX-M6-571/510/370-9	ePM2.5 50%	1 152
615595	Hi-Flo II XLT 7	HFGX-F7-571/510/370-9	ePM1 60%	1 227
615597	Hi-Flo II XLT 9	HFGX-F9-571/510/370-9	ePM1 85%	1 336
615593	Hi-Flo II XLT 6	HFGX-M6-571/510/520-9	ePM2.5 50%	1 313
615596	Hi-Flo II XLT 7	HFGX-F7-571/510/520-9	ePM1 60%	1 421
615598	Hi-Flo II XLT 6	HFGX-M6-592/392/370-10	ePM2.5 50%	1 146
615600	Hi-Flo II XLT 7	HFGX-F7-592/392/370-10	ePM1 60%	1 227
615602	Hi-Flo II XLT 9	HFGX-F9-592/392/370-10	ePM1 85%	1 346
615599	Hi-Flo II XLT 6	HFGX-M6-592/392/520-10	ePM2.5 50%	1 326
615601	Hi-Flo II XLT 7	HFGX-F7-592/392/520-10	ePM1 60%	1 445
615604	Hi-Flo II XLT 6	HFGX-M6-792/392/370-12-25	ePM2.5 50%	1 324
615607	Hi-Flo II XLT 7	HFGX-F7-792/392/370-12-25	ePM1 60%	1 422
615605	Hi-Flo II XLT 6	HFGX-M6-792/392/520-12-25	ePM2.5 50%	1 539
615608	Hi-Flo II XLT 7	HFGX-F7-792/392/520-12-25	ePM1 60%	1 682
615610	Hi-Flo II XLT 9	HFGX-F9-792/392/520-12-25	ePM1 85%	1 882
615606	Hi-Flo II XLT 6	HFGX-M6-792/392/640-12-25	ePM2.5 50%	1 721
615609	Hi-Flo II XLT 7	HFGX-F7-792/392/640-12-25	ePM1 60%	1 898

### Hi-Flo II XLT (670mm lange filterposer)

Varenr.	Type	Kvalitet-Dim. (BxHxD)-Poser	ISO16890	Pris
619070	Hi-Flo II XLT 7	HFGX-F7-592/592/670-10-25	ePM1 60%	1 573
619229	Hi-Flo II XLT 7	HFGX-F7-592/490/670-10-25	ePM1 60%	1 698
619230	Hi-Flo II XLT 7	HFGX-F7-592/287/670-10-25	ePM1 60%	1 195
619231	Hi-Flo II XLT 7	HFGX-F7-490/592/670-8-25	ePM1 60%	1 338
619232	Hi-Flo II XLT 7	HFGX-F7-490/490/670-8-25	ePM1 60%	1 404
619233	Hi-Flo II XLT 7	HFGX-F7-287/592/670-5-25	ePM1 60%	917
619234	Hi-Flo II XLT 7	HFGX-F7-287/287/670-5-25	ePM1 60%	689

Alle priser er veil. utsalg ekskl. mva, ab lager. Rett til prisforandring forbeholdes uten varsel.



### Hi-Flo II XLS

Varenr.	Type	Kvalitet-Dim. (BxHxD)-Poser	ISO16890	Pris
<b>612810</b>	Hi-Flo II XLS 5	HFGX-M5-592/592/640-6	ePM10 60%	<b>933</b>
<b>612812</b>	Hi-Flo II XLS 6	HFGX-M6-592/592/640-6	ePM2.5 50%	<b>998</b>
<b>612814</b>	Hi-Flo II XLS 7	HFGX-F7-592/592/640-6	ePM1 60%	<b>1 059</b>
<b>612816</b>	Hi-Flo II XLS 9	HFGX-F9-592/592/640-6	ePM1 85%	<b>1 245</b>
<b>612758</b>	Hi-Flo II XLS 5	HFGX-M5-592/592/520-6	ePM10 60%	<b>834</b>
<b>612759</b>	Hi-Flo II XLS 6	HFGX-M6-592/592/520-6	ePM2.5 50%	<b>880</b>
<b>612760</b>	Hi-Flo II XLS 7	HFGX-F7-592/592/520-6	ePM1 60%	<b>930</b>
<b>612761</b>	Hi-Flo II XLS 9	HFGX-F9-592/592/520-6	ePM1 85%	<b>1 168</b>
<b>612811</b>	Hi-Flo II XLS 5	HFGX-M5-592/592/370-6	ePM10 60%	<b>722</b>
<b>612813</b>	Hi-Flo II XLS 6	HFGX-M6-592/592/370-6	ePM2.5 50%	<b>754</b>
<b>612815</b>	Hi-Flo II XLS 7	HFGX-F7-592/592/370-6	ePM1 60%	<b>801</b>
<b>612819</b>	Hi-Flo II XLS 5	HFGX-M5-490/592/640-5	ePM10 60%	<b>946</b>
<b>612822</b>	Hi-Flo II XLS 6	HFGX-M6-490/592/640-5	ePM2.5 50%	<b>990</b>
<b>612825</b>	Hi-Flo II XLS 7	HFGX-F7-490/592/640-5	ePM1 60%	<b>1 042</b>
<b>612828</b>	Hi-Flo II XLS 9	HFGX-F9-490/592/640-5	ePM1 85%	<b>1 184</b>
<b>612820</b>	Hi-Flo II XLS 5	HFGX-M5-490/592/520-5	ePM10 60%	<b>788</b>
<b>612823</b>	Hi-Flo II XLS 6	HFGX-M6-490/592/520-5	ePM2.5 50%	<b>875</b>
<b>612826</b>	Hi-Flo II XLS 7	HFGX-F7-490/592/520-5	ePM1 60%	<b>914</b>
<b>612829</b>	Hi-Flo II XLS 9	HFGX-F9-490/592/520-5	ePM1 85%	<b>1 061</b>
<b>612821</b>	Hi-Flo II XLS 5	HFGX-M5-490/592/370-5	ePM10 60%	<b>688</b>
<b>612824</b>	Hi-Flo II XLS 6	HFGX-M6-490/592/370-5	ePM2.5 50%	<b>800</b>
<b>612827</b>	Hi-Flo II XLS 7	HFGX-F7-490/592/370-5	ePM1 60%	<b>830</b>
<b>612832</b>	Hi-Flo II XLS 5	HFGX-M5-287/592/640-3	ePM10 60%	<b>621</b>
<b>612835</b>	Hi-Flo II XLS 6	HFGX-M6-287/592/640-3	ePM2.5 50%	<b>686</b>
<b>612838</b>	Hi-Flo II XLS 7	HFGX-F7-287/592/640-3	ePM1 60%	<b>716</b>
<b>612841</b>	Hi-Flo II XLS 9	HFGX-F9-287/592/640-3	ePM1 85%	<b>826</b>
<b>612833</b>	Hi-Flo II XLS 5	HFGX-M5-287/592/520-3	ePM10 60%	<b>570</b>
<b>612836</b>	Hi-Flo II XLS 6	HFGX-M6-287/592/520-3	ePM2.5 50%	<b>628</b>
<b>612839</b>	Hi-Flo II XLS 7	HFGX-F7-287/592/520-3	ePM1 60%	<b>651</b>
<b>612842</b>	Hi-Flo II XLS 9	HFGX-F9-287/592/520-3	ePM1 85%	<b>753</b>
<b>612834</b>	Hi-Flo II XLS 5	HFGX-M5-287/592/370-3	ePM10 60%	<b>509</b>
<b>612837</b>	Hi-Flo II XLS 6	HFGX-M6-287/592/370-3	ePM2.5 50%	<b>558</b>
<b>612840</b>	Hi-Flo II XLS 7	HFGX-F7-287/592/370-3	ePM1 60%	<b>618</b>

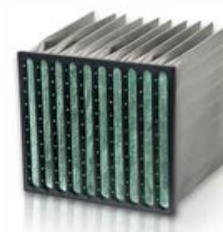
Alle priser er veil. utsalg ekskl. mva, ab lager. Rett til prisforandring forbeholdes uten varsel.

### Hi-Flo II XLS

<i>Varenr.</i>	<i>Type</i>	<i>Kvalitet-Dim. (BxHxD)-Poser</i>	<i>ISO16890</i>	<i>Pris</i>
<b>612845</b>	Hi-Flo II XLS 5	HFGX-M5-592/287/640-6	ePM10 60%	<b>786</b>
<b>612848</b>	Hi-Flo II XLS 6	HFGX-M6-592/287/640-6	ePM2.5 50%	<b>896</b>
<b>612851</b>	Hi-Flo II XLS 7	HFGX-F7-592/287/640-6	ePM1 60%	<b>939</b>
<b>612854</b>	Hi-Flo II XLS 9	HFGX-F9-592/287/640-6	ePM1 85%	<b>1 009</b>
<b>612846</b>	Hi-Flo II XLS 5	HFGX-M5-592/287/520-6	ePM10 60%	<b>716</b>
<b>612849</b>	Hi-Flo II XLS 6	HFGX-M6-592/287/520-6	ePM2.5 50%	<b>777</b>
<b>612852</b>	Hi-Flo II XLS 7	HFGX-F7-592/287/520-6	ePM1 60%	<b>843</b>
<b>612855</b>	Hi-Flo II XLS 9	HFGX-F9-592/287/520-6	ePM1 85%	<b>910</b>
<b>612847</b>	Hi-Flo II XLS 5	HFGX-M5-592/287/370-6	ePM10 60%	<b>636</b>
<b>612850</b>	Hi-Flo II XLS 6	HFGX-M6-592/287/370-6	ePM2.5 50%	<b>685</b>
<b>612853</b>	Hi-Flo II XLS 7	HFGX-F7-592/287/370-6	ePM1 60%	<b>735</b>
<b>612858</b>	Hi-Flo II XLS 5	HFGX-M5-592/490/640-6	ePM10 60%	<b>1 049</b>
<b>612861</b>	Hi-Flo II XLS 6	HFGX-M6-592/490/640-6	ePM2.5 50%	<b>1 106</b>
<b>612864</b>	Hi-Flo II XLS 7	HFGX-F7-592/490/640-6	ePM1 60%	<b>1 167</b>
<b>612867</b>	Hi-Flo II XLS 9	HFGX-F9-592/490/640-6	ePM1 85%	<b>1 275</b>
<b>612859</b>	Hi-Flo II XLS 5	HFGX-M5-592/490/520-6	ePM10 60%	<b>890</b>
<b>612862</b>	Hi-Flo II XLS 6	HFGX-M6-592/490/520-6	ePM2.5 50%	<b>987</b>
<b>612865</b>	Hi-Flo II XLS 7	HFGX-F7-592/490/520-6	ePM1 60%	<b>1 002</b>
<b>612868</b>	Hi-Flo II XLS 9	HFGX-F9-592/490/520-6	ePM1 85%	<b>1 204</b>
<b>612860</b>	Hi-Flo II XLS 5	HFGX-M5-592/490/370-6	ePM10 60%	<b>770</b>
<b>612863</b>	Hi-Flo II XLS 6	HFGX-M6-592/490/370-6	ePM2.5 50%	<b>869</b>
<b>612866</b>	Hi-Flo II XLS 7	HFGX-F7-592/490/370-6	ePM1 60%	<b>906</b>



Alle priser er veil. utsalg ekskl. mva, ab lager. Rett til prisforandring forbeholdes uten varsel.

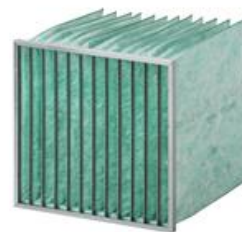


## City-Flo XL

### Partikkel- og kullfilter i kombinasjon

Varenr.	Type	Kvalitet-Dim. (BxHxD)-Poser	ISO16890	Pris
<b>614556</b>	City-Flo XL 7	HFZX-F7-592/592/370-10-25	ePM1 60%	<b>2 142</b>
<b>612753</b>	City-Flo XL 7	HFZX-F7-592/592/520-10-25	ePM1 60%	<b>1 997</b>
<b>612754</b>	City-Flo XL 7	HFZX-F7-592/592/640-10-25	ePM1 60%	<b>2 355</b>
<b>617439</b>	City-Flo XL 7	HFZX-F7-287/592/370-5-25	ePM1 60%	<b>971</b>
<b>612923</b>	City-Flo XL 7	HFZX-F7-287/592/520-5-25	ePM1 60%	<b>1 094</b>
<b>612924</b>	City-Flo XL 7	HFZX-F7-287/592/640-5-25	ePM1 60%	<b>1 254</b>
<b>613290</b>	City-Flo XL 7	HFZX-F7-490/592/520-8-25	ePM1 60%	<b>1 736</b>
<b>613289</b>	City-Flo XL 7	HFZX-F7-490/592/640-8-25	ePM1 60%	<b>1 966</b>
<b>613292</b>	City-Flo XL 7	HFZX-F7-490/490/520-8-25	ePM1 60%	<b>1 684</b>
<b>613291</b>	City-Flo XL 7	HFZX-F7-490/490/640-8-25	ePM1 60%	<b>1 951</b>
<b>613294</b>	City-Flo XL 7	HFZX-F7-592/490/520-10-25	ePM1 60%	<b>2 175</b>
<b>613293</b>	City-Flo XL 7	HFZX-F7-592/490/640-10-25	ePM1 60%	<b>2 412</b>
<b>617437</b>	City-Flo XL 7	HFZX-F7-592/287/370-10-25	ePM1 60%	<b>1 398</b>
<b>613296</b>	City-Flo XL 7	HFZX-F7-592/287/520-10-25	ePM1 60%	<b>1 526</b>
<b>613295</b>	City-Flo XL 7	HFZX-F7-592/287/640-10-25	ePM1 60%	<b>1 664</b>
<b>618372</b>	City-Flo XL 7	HFZX-F7-287/287/370-5-25	ePM1 60%	<b>942</b>
<b>613298</b>	City-Flo XL 7	HFZX-F7-287/287/520-5-25	ePM1 60%	<b>979</b>
<b>613297</b>	City-Flo XL 7	HFZX-F7-287/287/640-5-25	ePM1 60%	<b>1 090</b>
<b>616944</b>	City-Flo XL 7	HFZX-F7-287/490/520-5-25	ePM1 60%	<b>1 298</b>
<b>615870</b>	City-Flo XL 7	HFZX-F7-287/490/640-5-25	ePM1 60%	<b>1 403</b>
<b>617438</b>	City-Flo XL 7	HFZX-F7-490/392/370-8-25	ePM1 60%	<b>1 889</b>
<b>616565</b>	City-Flo XL 7	HFZX-F7-490/392/520-8-25	ePM1 60%	<b>2 245</b>
<b>616429</b>	City-Flo XL 7	HFZX-F7-571/510/520-9-25	ePM1 60%	<b>2 922</b>
<b>615994</b>	City-Flo XL 7	HFZX-F7-592/392/520-10-25	ePM1 60%	<b>2 767</b>
<b>617915</b>	City-Flo XL 7	HFZX-F7-792/392/640-12-25	ePM1 60%	<b>3 847</b>

Alle priser er veil. utsalg ekskl. mva, ab lager. Rett til prisforandring forbeholdes uten varsel.



### Hi-Flo Standard

Varenr.	Type	Kvalitet-Dim. (BxHxD)-Poser	Areal	ISO16890	Pris
<b>600071</b>	Hi-Flo II M6	HFGS-M6-592/592/640-12-25	9,2	ePM2.5 50%	<b>1 813</b>
<b>600073</b>	Hi-Flo II M7	HFGS-F7-592/592/640-12-25	9,2	ePM1 60%	<b>1 832</b>
<b>600075</b>	Hi-Flo II M9	HFGS-F9-592/592/640-12-25	9,2	ePM1 85%	<b>2 251</b>
<b>600001</b>	Hi-Flo II N6	HFGS-M6-490/592/640-10-25	7,7	ePM2.5 50%	<b>1 630</b>
<b>600002</b>	Hi-Flo II N7	HFGS-F7-490/592/640-10-25	7,7	ePM1 60%	<b>1 655</b>
<b>600004</b>	Hi-Flo II N9	HFGS-F9-490/592/640-10-25	7,7	ePM1 85%	<b>2 308</b>
<b>600077</b>	Hi-Flo II O6	HFGS-M6-287/592/640-6-25	4,6	ePM2.5 50%	<b>1 000</b>
<b>600079</b>	Hi-Flo II O7	HFGS-F7-287/592/640-6-25	4,6	ePM1 60%	<b>987</b>
<b>600081</b>	Hi-Flo II O9	HFGS-F9-287/592/640-6-25	4,6	ePM1 85%	<b>1 297</b>
<b>600083</b>	Hi-Flo II P6	HFGS-M6-592/592/520-10-25	6,5	ePM2.5 50%	<b>1 324</b>
<b>600085</b>	Hi-Flo II P7	HFGS-F7-592/592/520-10-25	6,5	ePM1 60%	<b>1 367</b>
<b>600087</b>	Hi-Flo II P9	HFGS-F9-592/592/520-10-25	6,5	ePM1 85%	<b>1 716</b>
<b>600005</b>	Hi-Flo II Q6	HFGS-M6-490/592/520-8-25	5,2	ePM2.5 50%	<b>1 150</b>
<b>600007</b>	Hi-Flo II Q7	HFGS-F7-490/592/520-8-25	5,2	ePM1 60%	<b>1 258</b>
<b>600009</b>	Hi-Flo II Q9	HFGS-F9-490/592/520-8-25	5,2	ePM1 85%	<b>1 445</b>
<b>600096</b>	Hi-Flo II R6	HFGS-M6-287/592/520-5-25	3,2	ePM2.5 50%	<b>774</b>
<b>600098</b>	Hi-Flo II R7	HFGS-F7-287/592/520-5-25	3,2	ePM1 60%	<b>773</b>
<b>600100</b>	Hi-Flo II R9	HFGS-F9-287/592/520-5-25	3,2	ePM1 85%	<b>971</b>
<b>600126</b>	Hi-Flo II ML6	HFGS-M6-592/892/640-12-25	13,7	ePM2.5 50%	<b>2 594</b>
<b>600128</b>	Hi-Flo II ML7	HFGS-F7-592/892/640-12-25	13,7	ePM1 60%	<b>2 784</b>
<b>600130</b>	Hi-Flo II ML9	HFGS-F9-592/892/640-12-25	13,7	ePM1 85%	<b>3 222</b>
<b>600132</b>	Hi-Flo II NL6	HFGS-M6-490/892/640-10-25	11,4	ePM2.5 50%	<b>2 245</b>
<b>600134</b>	Hi-Flo II NL7	HFGS-F7-490/892/640-10-25	11,4	ePM1 60%	<b>2 353</b>
<b>600135</b>	Hi-Flo II NL9	HFGS-F9-490/892/640-10-25	11,4	ePM1 85%	<b>2 737</b>
<b>600136</b>	Hi-Flo II OL6	HFGS-M6-287/892/640-6-25	6,8	ePM2.5 50%	<b>1 403</b>
<b>600138</b>	Hi-Flo II OL7	HFGS-F7-287/892/640-6-25	6,8	ePM1 60%	<b>1 488</b>
<b>600140</b>	Hi-Flo II OL9	HFGS-F9-287/892/640-6-25	6,8	ePM1 85%	<b>1 769</b>
<b>600141</b>	Hi-Flo II PL6	HFGS-M6-592/892/520-10-25	9,7	ePM2.5 50%	<b>1 968</b>
<b>600143</b>	Hi-Flo II PL7	HFGS-F7-592/892/520-10-25	9,7	ePM1 60%	<b>2 090</b>
<b>600145</b>	Hi-Flo II PL9	HFGS-F9-592/892/520-10-25	9,7	ePM1 85%	<b>2 447</b>
<b>600147</b>	Hi-Flo II QL6	HFGS-M6-490/892/520-8-25	7,8	ePM2.5 50%	<b>1 672</b>
<b>600149</b>	Hi-Flo II QL7	HFGS-F7-490/892/520-8-25	7,8	ePM1 60%	<b>1 723</b>
<b>600151</b>	Hi-Flo II QL9	HFGS-F9-490/892/520-8-25	7,8	ePM1 85%	<b>2 054</b>

Alle priser er veil. utsalg ekskl. mva, ab lager. Rett til prisforandring forbeholdes uten varsel.

### Hi-Flo Standard

Varenr.	Type	Kvalitet-Dim. (BxHxD)-Poser	Areal	ISO16890	Pris
<b>600152</b>	Hi-Flo II RL6	HFGS-M6-287/892/520-5-25	4,8	ePM2.5 50%	<b>1 111</b>
<b>600154</b>	Hi-Flo II RL7	HFGS-F7-287/892/520-5-25	4,8	ePM1 60%	<b>1 103</b>
<b>600156</b>	Hi-Flo II RL9	HFGS-F9-287/892/520-5-25	4,8	ePM1 85%	<b>1 349</b>
<b>600039</b>	Hi-Flo II X6	HFGS-M6-592/592/640-10-25	7,8	ePM2.5 50%	<b>1 548</b>
<b>600041</b>	Hi-Flo II X7	HFGS-F7-592/592/640-10-25	7,8	ePM1 60%	<b>1 719</b>
<b>600043</b>	Hi-Flo II X9	HFGS-F9-592/592/640-10-25	7,8	ePM1 85%	<b>2 083</b>
<b>600045</b>	Hi-Flo II Y6	HFGS-M6-490/592/640-8-25	6,3	ePM2.5 50%	<b>1 441</b>
<b>600046</b>	Hi-Flo II Y7	HFGS-F7-490/592/640-8-25	6,3	ePM1 60%	<b>1 506</b>
<b>600048</b>	Hi-Flo II Y9	HFGS-F9-490/592/640-8-25	6,3	ePM1 85%	<b>1 745</b>
<b>600049</b>	Hi-Flo II Z6	HFGS-M6-287/592/640-5-25	3,9	ePM2.5 50%	<b>917</b>
<b>600051</b>	Hi-Flo II Z7	HFGS-F7-287/592/640-5-25	3,9	ePM1 60%	<b>944</b>
<b>600053</b>	Hi-Flo II Z9	HFGS-F9-287/592/640-5-25	3,9	ePM1 85%	<b>1 693</b>
<b>600060</b>	Hi-Flo II TM6	HFGS-M6-592/592/370-12-25	5,5	ePM2.5 50%	<b>1 349</b>
<b>600062</b>	Hi-Flo II TM7	HFGS-F7-592/592/370-12-25	5,5	ePM1 60%	<b>1 478</b>
<b>600064</b>	Hi-Flo II TM9	HFGS-F9-592/592/370-12-25	5,5	ePM1 85%	<b>2 050</b>
<b>600066</b>	Hi-Flo II TN6	HFGS-M6-490/592/370-10-25	4,5	ePM2.5 50%	<b>1 195</b>
<b>600068</b>	Hi-Flo II TN7	HFGS-F7-490/592/370-10-25	4,5	ePM1 60%	<b>1 250</b>
<b>600070</b>	Hi-Flo II TN9	HFGS-F9-490/592/370-10-25	4,5	ePM1 85%	<b>1 610</b>
<b>600054</b>	Hi-Flo II TO6	HFGS-M6-287/592/370-6-25	2,7	ePM2.5 50%	<b>757</b>
<b>600056</b>	Hi-Flo II TO7	HFGS-F7-287/592/370-6-25	2,7	ePM1 60%	<b>820</b>
<b>600058</b>	Hi-Flo II TO9	HFGS-F9-287/592/370-6-25	2,7	ePM1 85%	<b>978</b>
<b>600174</b>	Hi-Flo II TML6	HFGS-M6-592/892/370-12-25	8,3	ePM2.5 50%	<b>1 967</b>
<b>600176</b>	Hi-Flo II TML7	HFGS-F7-592/892/370-12-25	8,3	ePM1 60%	<b>2 137</b>
<b>600178</b>	Hi-Flo II TML9	HFGS-F9-592/892/370-12-25	8,3	ePM1 85%	<b>2 444</b>
<b>600170</b>	Hi-Flo II TNL6	HFGS-M6-490/892/370-10-25	6,9	ePM2.5 50%	<b>1 724</b>
<b>600171</b>	Hi-Flo II TNL7	HFGS-F7-490/892/370-10-25	6,9	ePM1 60%	<b>1 758</b>
<b>600173</b>	Hi-Flo II TNL9	HFGS-F9-490/892/370-10-25	6,9	ePM1 85%	<b>2 111</b>
<b>600164</b>	Hi-Flo II TOL6	HFGS-M6-287/892/370-6-25	4,1	ePM2.5 50%	<b>1 267</b>
<b>600166</b>	Hi-Flo II TOL7	HFGS-F7-287/892/370-6-25	4,1	ePM1 60%	<b>1 145</b>
<b>600168</b>	Hi-Flo II TOL9	HFGS-F9-287/892/370-6-25	4,1	ePM1 85%	<b>1 443</b>

Alle priser er veil. utsalg ekskl. mva, ab lager. Rett til prisforandring forbeholdes uten varsel.



### Hi-Flo II Spesialdimensjoner

Varenr.	Type	Kvalitet-Dim. (BxHxD)-Poser	ISO16890	Pris
610740	Hi-Flo II	HFGS-F7-115/225/370-2-25	ePM1 60%	391
601402	Hi-Flo II	HFGS-F7-117/560/300-2-25	ePM1 60%	671
600563	Hi-Flo II	HFGS-F7-119/592/300-2-25	ePM1 60%	566
601376	Hi-Flo II	HFGS-F7-126/396/300-2-25	ePM1 60%	569
601738	Hi-Flo II	HFGS-F7-134/235/250-2-25	ePM1 60%	528
600568	Hi-Flo II	HFGS-F7-165/592/300-3-25	ePM1 60%	819
608953	Hi-Flo II	HFGS-F7-174/338/250-3-25	ePM1 60%	653
608954	Hi-Flo II	HFGS-F7-174/338/370-3-25	ePM1 60%	633
602518	Hi-Flo II	HFGS-F7-176/892/250-3-25	ePM1 60%	767
600501	Hi-Flo II G	HFGP-F7-182/182/250-3-25	med plastramme ePM1 60%	699
601262	Hi-Flo II	HFGS-F7-195/365/250-2-25	ePM1 60%	605
602503	Hi-Flo II	HFGS-F7-195/385/370-3-25	ePM1 60%	774
609606	Hi-Flo II	HFGS-F7-197/429/200-3-25	ePM1 60%	715
602254	Hi-Flo II	HFGS-F7-200/225/300-3-25	ePM1 60%	812
602308	Hi-Flo II	HFGS-F7-200/425/520-3-25	ePM1 60%	1 184
606647	Hi-Flo II	HFGS-F7-200/430/520-4-25	ePM1 60%	1 016
601468	Hi-Flo II	HFGS-F7-200/525/370-4-25	ePM1 60%	958
600202	Hi-Flo II	HFGS-M6-200/880/370-4-25	ePM2.5 50%	1 017
600203	Hi-Flo II	HFGS-F7-200/880/370-4-25	ePM1 60%	894
602918	Hi-Flo II G	HFGP-F7-210/210/300-4-25	med plastramme ePM1 60%	781
611174	Hi-Flo II	HFGS-M6-215/543/250-3-25	ePM2.5 50%	677
611176	Hi-Flo II	HFGS-F7-215/543/250-3-25	ePM1 60%	698
610010	Hi-Flo II	HFGS-F7-232/618/370-4-25	ePM1 60%	948
601596	Hi-Flo II	HFGS-F7-233/233/250-4-25	ePM1 60%	668
602599	Hi-Flo II	HFGS-F7-240/330/200-4-25	ePM1 60%	971
600249	Hi-Flo II	HFGS-M6-242/392/370-4-25	ePM2.5 50%	715
600252	Hi-Flo II	HFGS-F7-242/392/370-4-25	ePM1 60%	597
607719	Hi-Flo II	HFGS-M6-250/653/300-4-25	ePM2.5 50%	770
610181	Hi-Flo II	HFGS-F7-250/653/300-4-25	ePM1 60%	973
602537	Hi-Flo II	HFGS-F7-256/236/380/150-5-25	skråskjærte poser ePM1 60%	931
602545	Hi-Flo II	HFGS-F7-256/294/200-5-25	ePM1 60%	867
602448	Hi-Flo II	HFGS-F7-257/220/370-5-25	ePM1 60%	624
602449	Hi-Flo II	HFGS-F7-257/220/370/181-5-25	skråskjærte poser ePM1 60%	903
600264	Hi-Flo II	HFGS-M6-258/682/250-5-25	ePM2.5 50%	967
600265	Hi-Flo II	HFGS-F7-258/682/250-5-25	ePM1 60%	915
600212	Hi-Flo II	HFGS-F7-260/285/300-4-25	ePM1 60%	697
601263	Hi-Flo II	HFGS-F7-260/575/370-4-25	ePM1 60%	742
614722	Hi-Flo II	HFGS-F7-266/640/250-3-25	ePM1 60%	833
600279	Hi-Flo II	HFGS-F7-270/653/250-5-25	ePM1 60%	845
610935	Hi-Flo II	HFGS-F9-270/653/250-5-25	ePM1 85%	1 071

Alle priser er veil. utsalg ekskl. mva, ab lager. Rett til prisforandring forbeholdes uten varsel.

## Hi-Flo II Spesialdimensjoner

Varenr.	Type	Kvalitet-Dim. (BxHxD)-Poser	ISO16890	Pris
602797	Hi-Flo II	HFGS-F7-287/287/200-4-25	ePM1 60%	894
603090	Hi-Flo II	HFGS-M5-287/287/250-5-25	ePM10 60%	524
602702	Hi-Flo II	HFGS-F7-287/287/300-5-25	ePM1 60%	570
602998	Hi-Flo II	HFGS-M5-287/287/370-3-25	ePM10 60%	476
602726	Hi-Flo II	HFGS-M6-287/287/370-6-25	ePM2.5 50%	742
600294	Hi-Flo II	HFGS-F7-287/287/370-5-F7	ePM1 60%	550
600296	Hi-Flo II	HFGS-F9-287/287/370-5-25	ePM1 85%	832
600307	Hi-Flo II	HFGS-M6-287/287/520-5-25	ePM2.5 50%	689
600309	Hi-Flo II	HFGS-F7-287/287/520-5-25	ePM1 60%	639
600311	Hi-Flo II	HFGS-F9-287/287/520-5-25	ePM1 85%	805
600878	Hi-Flo II	HFGS-F7-287/287/640-6-25	ePM1 60%	931
602486	Hi-Flo II	HFGS-F7-287/392/370-4-25	ePM1 60%	691
603003	Hi-Flo II	HFGS-M5-287/490/370-3-25	ePM10 60%	733
602526	Hi-Flo II	HFGS-M6-287/490/370-5-25	ePM2.5 50%	754
602528	Hi-Flo II	HFGS-F7-287/490/370-5-25	ePM1 60%	786
600805	Hi-Flo II	HFGS-F9-287/490/520-5-25	ePM1 85%	1 183
600907	Hi-Flo II	HFGS-M6-287/490/640-5-25	ePM2.5 50%	1 103
600908	Hi-Flo II	HFGS-F7-287/490/640-5-25	ePM1 60%	1 026
600909	Hi-Flo II	HFGS-F9-287/490/640-5-25	ePM1 85%	1 143
601288	Hi-Flo II	HFGS-M6-287/592/200-6-25	ePM2.5 50%	1 503
601289	Hi-Flo II	HFGS-F7-287/592/200-6-25	ePM1 60%	1 545
600600	Hi-Flo II	HFGS-F7-287/592/250-6-25	ePM1 60%	748
600608	Hi-Flo II	HFGS-F7-287/592/300-6-25	ePM1 60%	796
600018	Hi-Flo II	HFGS-F7-287/592/925-5-25	ePM1 60%	1 283
603410	Hi-Flo II	HFGS-M5-287/742/370-5-25	ePM10 60%	1 079
602336	Hi-Flo II	HFGS-F7-287/742/370-5-25	ePM1 60%	1 066
610980	Hi-Flo II	HFGS-F7-287/742/520-5-25	ePM1 60%	1 355
601153	Hi-Flo II	HFGS-F7-287/742/640-5-25	ePM1 60%	1 227
601155	Hi-Flo II	HFGS-F9-287/742/640-5-25	ePM1 85%	1 452
601021	Hi-Flo II	HFGS-F7-287/742/640-6-25	ePM1 60%	1 486
601019	Hi-Flo II	HFGS-M6-287/742/640-6-25	ePM2.5 50%	1 536
601155	Hi-Flo II	HFGS-F9-287/742/640-5-25	ePM1 85%	1 452
601113	Hi-Flo II	HFGS-M6-287/792/640-6-25	ePM2.5 50%	1 394
601114	Hi-Flo II	HFGS-F7-287/792/640-6-25	ePM1 60%	1 484
601115	Hi-Flo II	HFGS-F9-287/792/640-6-25	ePM1 85%	1 712
600993	Hi-Flo II	HFGS-F7-296/876/370-6-25	ePM1 60%	1 142
600896	Hi-Flo II G	HFGP-M6-300/200/370-6-25	med plastramme ePM2.5 50%	881
600897	Hi-Flo II G	HFGP-F7-300/200/370-6-25	med plastramme ePM1 60%	1 048
600991	Hi-Flo II	HFGS-F7-300/440/200-6-25	ePM1 60%	1 111
601421	Hi-Flo II	HFGS-F7-300/880/370-6-25	ePM1 60%	1 091

Alle priser er veil. utsalg ekskl. mva, ab lager. Rett til prisforandring forbeholdes uten varsel.

### Hi-Flo II Spesialdimensjoner

Varenr.	Type	Kvalitet-Dim. (BxHxD)-Poser	ISO16890	Pris
602508	Hi-Flo II	HFGS-F7-305/540/370-6-25	ePM1 60%	852
600541	Hi-Flo II	HFGS-F7-315/640/300-6-25	ePM1 60%	1 118
602293	Hi-Flo II	HFGS-F7-320/753/300-5-25	ePM1 60%	902
600785	Hi-Flo II	HFGS-F7-327/327/370-6-25	ePM1 60%	917
601008	Hi-Flo II	HFGS-F7-330/215/150-5-25	ePM1 60%	1 338
601820	Hi-Flo II	HFGS-F7-333/333/300-4-25	ePM1 60%	809
607347	Hi-Flo II	HFGS-F7-336/265/300-5-25	ePM1 60%	707
607577	Hi-Flo II	HFGS-F7-350/420/250-4-25	ePM1 60%	648
600936	Hi-Flo II	HFGS-F7-350/845/250-7-25	ePM1 60%	1 085
600440	Hi-Flo II	HFGS-F7-353/425/370-6-25	ePM1 60%	824
601460	Hi-Flo II	HFGS-F7-360/220/520-6-25	ePM1 60%	1 000
607077	Hi-Flo II	HFGS-F7-360/695/300-7-25	ePM1 60%	1 090
602719	Hi-Flo II	HFGS-F7-370/370/200-6-25	ePM1 60%	1 381
600437	Hi-Flo II	HFGS-F7-380/300/200-5-25	ePM1 60%	1 063
602602	Hi-Flo II	HFGS-F7-380/376/300-5-25	ePM1 60%	816
600340	Hi-Flo II	HFGS-M6-381/325/250-6-25	ePM2.5 50%	695
600341	Hi-Flo II	HFGS-F7-381/325/250-6-25	ePM1 60%	597
602493	Hi-Flo II	HFGS-F7-381/325/370-6-25	ePM1 60%	968
601420	Hi-Flo II	HFGS-F7-385/375/370-6-25	ePM1 60%	1 043
601069	Hi-Flo II	HFGS-F7-392/392/250-6-25	ePM1 60%	916
600383	Hi-Flo II	HFGS-M6-392/492/370-8-25	ePM2.5 50%	993
600385	Hi-Flo II	HFGS-F7-392/492/370-8-25	ePM1 60%	1 016
600387	Hi-Flo II	HFGS-F9-392/492/370-8-25	ePM1 85%	1 290
602735	Hi-Flo II	HFGS-F7-392/492/520-8-25	ePM1 60%	1 382
601578	Hi-Flo II	HFGS-F7-392/492/640-8-25	ePM1 60%	1 447
600625	Hi-Flo II	HFGS-M6-392/592/370-8-25	ePM2.5 50%	1 167
600627	Hi-Flo II	HFGS-F7-392/592/370-8-25	ePM1 60%	1 065
600629	Hi-Flo II	HFGS-F9-392/592/370-8-25	ePM1 85%	1 293
601841	Hi-Flo II	HFGS-M6-392/592/520-8-25	ePM2.5 50%	1 343
601843	Hi-Flo II	HFGS-F7-392/592/520-8-25	ePM1 60%	1 296
602464	Hi-Flo II	HFGS-F7-392/742/640-7-25	ePM1 60%	1 673
600535	Hi-Flo II	HFGS-F7-392/745/200-7-25	ePM1 60%	1 916
602912	Hi-Flo II	HFGS-F7-392/760/250-8-25	ePM1 60%	1 212
600231	Hi-Flo II	HFGS-F7-392/792/370-8-25	ePM1 60%	1 624
602467	Hi-Flo II	HFGS-F7-392/792/520-6-25	ePM1 60%	1 423
602478	Hi-Flo II	HFGS-F7-392/792/640-8-25	ePM1 60%	1 938
601971	Hi-Flo II	HFGS-F7-394/223/250/170-7-25	skråskjært	1 233
602451	Hi-Flo II	HFGS-M6-394/223/250-7-25	ePM2.5 50%	824
602453	Hi-Flo II	HFGS-F7-394/223/250-7-25	ePM1 60%	638
600465	Hi-Flo II G	HFGP-F7-395/195/250-6-25	med plastramme	1 289

Alle priser er veil. utsalg ekskl. mva, ab lager. Rett til prisforandring forbeholdes uten varsel.

## Hi-Flo II Spesialdimensjoner

Varenr.	Type	Kvalitet-Dim. (BxHxD)-Poser	ISO16890	Pris
602152	Hi-Flo II	HFGS-F7-400/425/600/285-7-25 lengdevariable poser	ePM1 60%	1 903
600393	Hi-Flo II	HFGS-M6-400/525/370-8-25	ePM2.5 50%	1 022
600394	Hi-Flo II	HFGS-F7-400/525/370-8-25	ePM1 60%	1 058
602444	Hi-Flo II	HFGS-F7-400/625/600/285-7-25 lengdevariable poser	ePM1 60%	2 129
600398	Hi-Flo II	HFGS-M6-400/760/370-8-25	ePM2.5 50%	1 303
600399	Hi-Flo II	HFGS-F7-400/760/370-8-25	ePM1 60%	1 364
602471	Hi-Flo II	HFGS-F7-400/892/600/285-7-25 lengdevariable poser	ePM1 60%	2 567
600796	Hi-Flo II	HFGS-F7-405/548/300-7-25	ePM1 60%	945
602927	Hi-Flo II	HFGS-F7-415/840/370-7-25	ePM1 60%	1 425
607854	Hi-Flo II	HFGS-F7-425/211/300-4-25	ePM1 60%	922
600865	Hi-Flo II	HFGS-F7-428/428/640-8-25	ePM1 60%	1 435
600824	Hi-Flo II	HFGS-F7-433/433/370-6-25	ePM1 60%	977
602455	Hi-Flo II	HFGS-F7-435/270/520-7-25	ePM1 60%	898
602568	Hi-Flo II	HFGS-F7-436/236/370-6-25	ePM1 60%	751
602620	Hi-Flo II	HFGS-F7-436/236/380/100-6-25 skråskjærte poser	ePM1 60%	1 024
600925	Hi-Flo II	HFGS-F7-440/515/370-7-25	ePM1 60%	911
601224	Hi-Flo II	HFGS-F7-445/235/200-5-25	ePM1 60%	1 162
602759	Hi-Flo II	HFGS-M6-445/235/200-6-25	ePM2.5 50%	1 442
611056	Hi-Flo II	HFGS-F7-445/490/520-8-25	ePM1 60%	1 271
600337	Hi-Flo II	HFGS-F7-445/592/520-8-25	ePM1 60%	1 296
603132	Hi-Flo II	HFGS-M5-446/390/250-5-25	ePM10 60%	639
600410	Hi-Flo II	HFGS-M6-446/390/250-8-25	ePM2.5 50%	771
600419	Hi-Flo II	HFGS-F7-446/390/370-8-25	ePM1 60%	1 026
602677	Hi-Flo II	HFGS-F7-446/390/520-8-25	ePM1 60%	1 268
602679	Hi-Flo II	HFGS-F9-446/390/520-8-25	ePM1 85%	1 442
602437	Hi-Flo II	HFGS-F7-446/390/640-8-25	ePM1 60%	1 395
601416	Hi-Flo II	HFGS-F7-446/446/300-6-25	ePM1 60%	823
602592	Hi-Flo II	HFGS-F7-450/400/640-6-25	ePM1 60%	1 164
601730	Hi-Flo II	HFGS-F7-464/464/300-6-25	ePM1 60%	751
602248	Hi-Flo II	HFGS-F7-470/743/520-8-25	ePM1 60%	1 658
615755	Hi-Flo II	HFGS-F7-475/405/520-8-25	ePM1 60%	1 393
611561	Hi-Flo II	HFGS-F7-490/242/300-8-25	ePM1 60%	963
607222	Hi-Flo II	HFGS-F7-490/242/370-8-25	ePM1 60%	843
601077	Hi-Flo II	HFGS-M6-490/242/640-10-25	ePM2.5 50%	1 337
601078	Hi-Flo II	HFGS-F7-490/242/640-10-25	ePM1 60%	1 313
600705	Hi-Flo II	HFGS-F7-490/287/200-6-25	ePM1 60%	1 002
602313	Hi-Flo II	HFGS-F7-490/287/300-8-25	ePM1 60%	819
600261	Hi-Flo II	HFGS-F7-490/287/520-8-25	ePM1 60%	987
600967	Hi-Flo II	HFGS-M6-490/392/370-8-25	ePM2.5 50%	941
600969	Hi-Flo II	HFGS-F7-490/392/370-8-25	ePM1 60%	1 025



Alle priser er veil. utsalg ekskl. mva, ab lager. Rett til prisforandring forbeholdes uten varsel.

## Hi-Flo II Spesialdimensjoner

Varenr.	Type	Kvalitet-Dim. (BxHxD)-Poser	ISO16890	Pris
602356	Hi-Flo II	HFGS-F7-490/392/520-8-25	ePM1 60%	1 224
600429	Hi-Flo II	HFGS-M6-490/409/370-8-25	ePM2.5 50%	1 088
600430	Hi-Flo II	HFGS-F7-490/409/370-8-25	ePM1 60%	1 080
602586	Hi-Flo II	HFGS-M6-490/490/370-8-25	ePM2.5 50%	1 167
602587	Hi-Flo II	HFGS-F7-490/490/370-8-25	ePM1 60%	1 061
602608	Hi-Flo II	HFGS-F9-490/490/370-7-25	ePM1 85%	1 093
600432	Hi-Flo II	HFGS-M6-490/490/520-8-25	ePM2.5 50%	1 156
600433	Hi-Flo II	HFGS-F7-490/490/520-8-25	ePM1 60%	1 226
600435	Hi-Flo II	HFGS-F9-490/490/520-8-25	ePM1 85%	1 437
600809	Hi-Flo II	HFGS-F7-490/490/640-10-25	ePM1 60%	1 729
602297	Hi-Flo II	HFGS-F7-492/492/150-5-25	ePM1 60%	1 470
600981	Hi-Flo II	HFGS-F7-490/592/200-10-25	ePM1 60%	2 018
600645	Hi-Flo II	HFGS-F7-490/592/300-10-25	ePM1 60%	1 191
600015	Hi-Flo II	HFGS-F7-490/592/925-8-25	ePM1 60%	1 956
600350	Hi-Flo II	HFGS-F7-490/692/370-8-25	ePM1 60%	1 495
601051	Hi-Flo II	HFGS-F7-490/742/520-8-25	ePM1 60%	1 621
602558	Hi-Flo II	HFGS-F7-490/742/640-8-25	ePM1 60%	1 919
602559	Hi-Flo II	HFGS-F9-490/742/640-8-25	ePM1 85%	2 144
601110	Hi-Flo II	HFGS-M6-490/792/640-10-25	ePM2.5 50%	2 242
601111	Hi-Flo II	HFGS-F7-490/792/640-10-25	ePM1 60%	2 358
601112	Hi-Flo II	HFGS-F9-490/792/640-10-25	ePM1 85%	2 846
600161	Hi-Flo II	HFGS-F7-490/892/640-8-25	ePM1 60%	2 034
602443	Hi-Flo II	HFGS-F7-495/692/520-8-25	ePM1 60%	1 687
601220	Hi-Flo II G	HFGP-F7-510/150/300-6-25	ePM1 60%	1 313
613735	Hi-Flo II	HFGS-F7-510/350/640-7-25	ePM1 60%	1 411
601840	Hi-Flo II	HFGS-F7-510/475/370-7-25	ePM1 60%	1 082
616485	Hi-Flo II	HFGS-F7-530/539/520-8-25	ePM1 60%	1 428
611243	Hi-Flo II	HFGS-F7-535/247/250-8-25	ePM1 60%	770
600814	Hi-Flo II	HFGS-F7-535/490/370-11-25	ePM1 60%	1 377
602457	Hi-Flo II	HFGS-F7-540/354/453/290-11-25	skrånkjærte poser ePM1 60%	2 251
602853	Hi-Flo II	HFGS-M6-545/270/250-8-25	ePM2.5 50%	783
602854	Hi-Flo II	HFGS-F7-545/270/250-8-25	ePM1 60%	792
608212	Hi-Flo II	HFGS-F7-550/500/370-9-25	ePM1 60%	1 156
602013	Hi-Flo II	HFGS-F7-563/592/250-9-25	ePM1 60%	1 023
600725	Hi-Flo II	HFGS-F7-563/592/370-10-25	ePM1 60%	1 300
600652	Hi-Flo II	HFGS-M6-563/592/520-10-25	ePM2.5 50%	1 474
600654	Hi-Flo II	HFGS-F7-563/592/520-10-25	ePM1 60%	1 537
609270	Hi-Flo II	HFGS-F7-565/400/640-10-25	ePM1 60%	1 840
615753	Hi-Flo II	HFGS-F7-565/530/370-10-25	ePM1 60%	1 401
600458	Hi-Flo II	HFGS-F7-571/510/250-10-25	ePM1 60%	1 087



Alle priser er veil. utsalg ekskl. mva, ab lager. Rett til prisforandring forbeholdes uten varsel.

## Hi-Flo II Spesialdimensjoner

Varenr.	Type	Kvalitet-Dim. (BxHxD)-Poser	ISO16890	Pris
600468	Hi-Flo II	HFGS-F7-571/510/370-10-25	ePM1 60%	1 264
601046	Hi-Flo II	HFGS-F7-571/510/520-10-25	ePM1 60%	1 483
601449	Hi-Flo II	HFGS-F7-587/343/520-10-25	ePM1 60%	1 619
601857	Hi-Flo II	HFGS-F7-592/242/640-12-25	ePM1 60%	1 524
602522	Hi-Flo II	HFGS-F7-592/287/200-12-25	ePM1 60%	1 853
600719	Hi-Flo II	HFGS-F7-592/287/300-8-25	ePM1 60%	838
600958	Hi-Flo II	HFGS-M6-592/287/370-10-25	ePM2.5 50%	931
600961	Hi-Flo II	HFGS-F7-592/287/370-10-25	ePM1 60%	973
600963	Hi-Flo II	HFGS-F9-592/287/370-10-25	ePM1 85%	1 085
600844	Hi-Flo II	HFGS-M6-592/287/520-10-25	ePM2.5 50%	1 041
600846	Hi-Flo II	HFGS-F7-592/287/520-10-25	ePM1 60%	1 120
600848	Hi-Flo II	HFGS-F9-592/287/520-10-25	ePM1 85%	1 265
600476	Hi-Flo II	HFGS-M6-592/287/640-12-25	ePM2.5 50%	1 474
600478	Hi-Flo II	HFGS-F7-592/287/640-12-25	ePM1 60%	1 474
600480	Hi-Flo II	HFGS-F9-592/287/640-12-25	ePM1 85%	1 712
601606	Hi-Flo II	HFGS-F7-592/294/250-12-25	ePM1 60%	940
601775	Hi-Flo II	HFGS-F7-592/392/370-10-25	ePM1 60%	1 259
601758	Hi-Flo II	HFGS-F7-592/392/520-10-25	ePM1 60%	1 521
601557	Hi-Flo II	HFGS-F7-592/442/520-10-25	ePM1 60%	1 513
602570	Hi-Flo II	HFGS-F7-592/442/640-10-25	ePM1 60%	1 729
602460	Hi-Flo II	HFGS-F7-592/490/370-8-25	ePM1 60%	1 062
602474	Hi-Flo II	HFGS-M6-592/490/370-10-25	ePM2.5 50%	1 265
602339	Hi-Flo II	HFGS-F7-592/490/370-12-25	ePM1 60%	1 486
600743	Hi-Flo II	HFGS-M6-592/490/520-10-25	ePM2.5 50%	1 365
600745	Hi-Flo II	HFGS-F7-592/490/520-10-25	ePM1 60%	1 465
600747	Hi-Flo II	HFGS-F9-592/490/520-10-25	ePM1 85%	1 744
600239	Hi-Flo II	HFGS-F9-592/490/640-10-25	ePM1 85%	1 989
600491	Hi-Flo II	HFGS-M6-592/490/640-12-25	ePM2.5 50%	1 828
600493	Hi-Flo II	HFGS-F7-592/490/640-12-25	ePM1 60%	2 009
609087	Hi-Flo II	HFGS-F7-592/525/520-10-25	ePM1 60%	1 649
600674	Hi-Flo II	HFGS-M6-592/592/200-12-25	ePM2.5 50%	2 175
600675	Hi-Flo II	HFGS-F7-592/592/200-12-25	ePM1 60%	1 936
603666	Hi-Flo II	HFGS-M5-592/592/250-6-25	ePM10 60%	737
600688	Hi-Flo II	HFGS-M6-592/592/300-12-25	ePM2.5 50%	1 260
600690	Hi-Flo II	HFGS-F7-592/592/300-12-25	ePM1 60%	1 348
600692	Hi-Flo II	HFGS-F9-592/592/300-12-25	ePM1 85%	1 593
603671	Hi-Flo II	HFGS-M5-592/592/370-10-25	ePM10 60%	1 175
603450	Hi-Flo II	HFGS-M5-592/592/500-6-25	ePM10 60%	872
600010	Hi-Flo II	HFGS-M6-592/592/925-10-25	ePM2.5 50%	2 148
600011	Hi-Flo II	HFGS-F7-592/592/925-10-25	ePM1 60%	2 400

Alle priser er veil. utsalg ekskl. mva, ab lager. Rett til prisforandring forbeholdes uten varsel.

### Hi-Flo II Spesialdimensjoner

Varenr.	Type	Kvalitet-Dim. (BxHxD)-Poser	ISO16890	Pris
600014	Hi-Flo II	HFGS-F9-592/592/925-10-25	ePM1 85%	2 704
603409	Hi-Flo II	HFGS-M5-592/742/370-10-25	ePM10 60%	1 705
602222	Hi-Flo II	HFGS-F7-592/742/370-10-25	ePM1 60%	1 661
601049	Hi-Flo II	HFGS-F7-592/742/520-10-25	ePM1 60%	1 989
601181	Hi-Flo II	HFGS-M6-592/742/640-10-25	ePM2.5 50%	2 104
601183	Hi-Flo II	HFGS-F7-592/742/640-10-25	ePM1 60%	2 334
601185	Hi-Flo II	HFGS-F9-592/742/640-10-25	ePM1 85%	2 633
601017	Hi-Flo II	HFGS-F7-592/742/640-12-25	ePM1 60%	2 783
601018	Hi-Flo II	HFGS-F9-592/742/640-12-25	ePM1 85%	3 115
600941	Hi-Flo II	HFGS-F7-592/792/370-10-25	ePM1 60%	1 860
602439	Hi-Flo II	HFGS-M6-592/792/520-9-25	ePM2.5 50%	1 781
602440	Hi-Flo II	HFGS-F7-592/792/520-9-25	ePM1 60%	1 920
601089	Hi-Flo II	HFGS-F7-592/792/640-12-25	ePM1 60%	2 851
601090	Hi-Flo II	HFGS-F9-592/792/640-12-25	ePM1 85%	3 169
602696	Hi-Flo II	HFGS-F7-592/850/300-12-25	ePM1 60%	1 897
602911	Hi-Flo II	HFGS-F7-592/892/250-12-25	ePM1 60%	1 874
600346	Hi-Flo II	HFGS-F7-592/892/300-8-25	ePM1 60%	1 443
600159	Hi-Flo II	HFGS-F7-592/892/640-10-25	ePM1 60%	2 473
607556	Hi-Flo II	HFGS-F7-592/892/925-10-25	ePM1 60%	3 426
601743	Hi-Flo II	HFGS-F7-620/305/200-9-25	ePM1 60%	1 602
613991	Hi-Flo II	HFGS-F7-625/600/520-8-25	ePM1 60%	1 349
600506	Hi-Flo II	HFGS-F7-640/522/370-12-25	ePM1 60%	1 516
601281	Hi-Flo II	HFGS-M6-645/320/200-8-25	ePM2.5 50%	1 777
601283	Hi-Flo II	HFGS-F7-645/320/200-8-25	ePM1 60%	1 548
606833	Hi-Flo II	HFGS-F7-653/305/300-10-25	ePM1 60%	1 028
601769	Hi-Flo II	HFGS-F7-657/381/300-10-25	ePM1 60%	1 092
602810	Hi-Flo II	HFGS-F7-680/390/300-6-25	ePM1 60%	1 006
600377	Hi-Flo II	HFGS-F7-680/390/640-10-25	ePM1 60%	1 924
613157	Hi-Flo II	HFGS-F7-685/400/640-10-25	ePM1 60%	1 813
600518	Hi-Flo II	HFGS-F7-696/592/250-12-25	ePM1 60%	1 332
600525	Hi-Flo II	HFGS-F7-696/592/370-12-25	ePM1 60%	1 565
600532	Hi-Flo II	HFGS-F7-696/592/520-12-25	ePM1 60%	1 902
612728	Hi-Flo II	HFGS-F7-700/453/370/170-15-25 skråskjærte poser	ePM1 60%	1 978
608245	Hi-Flo II	HFGS-F7-720/235/520-8-25	ePM1 60%	1 212
602373	Hi-Flo II	HFGS-F7-736/287/370-11-25	ePM1 60%	1 163
602830	Hi-Flo II	HFGS-F7-740/370/370-10-25	ePM1 60%	1 265
601164	Hi-Flo II	HFGS-F7-742/287/370-12-25	ePM1 60%	1 124
602540	Hi-Flo II	HFGS-F7-742/287/640-10-25	ePM1 60%	1 347
601607	Hi-Flo II	HFGS-F7-742/370/520-10-25	ePM1 60%	1 545
601171	Hi-Flo II	HFGS-F7-742/392/370-12-25	ePM1 60%	1 486

Alle priser er veil. utsalg ekskl. mva, ab lager. Rett til prisforandring forbeholdes uten varsel.

### Hi-Flo II Spesialdimensjoner

Varenr.	Type	Kvalitet-Dim. (BxHxD)-Poser	ISO16890	Pris
601566	Hi-Flo II	HFGS-F7-742/392/640-12-25	ePM1 60%	2 096
600358	Hi-Flo II	HFGS-F7-742/490/520-12-25	ePM1 60%	1 836
600357	Hi-Flo II	HFGS-F7-742/592/520-12-25	ePM1 60%	1 941
602256	Hi-Flo II	HFGS-M6-745/370/250-10-25	ePM2.5 50%	1 164
602258	Hi-Flo II	HFGS-F7-745/370/250-10-25	ePM1 60%	1 111
602413	Hi-Flo II	HFGS-F7-745/370/300-12-25	ePM1 60%	1 325
602447	Hi-Flo II	HFGS-F7-748/345/475/250-14-25 skrånkjærte poser	ePM1 60%	2 877
614893	Hi-Flo II	HFGS-F7-750/434/370-12-25	ePM1 60%	1 695
616139	Hi-Flo II	HFGS-F7-753/345/300-10-25	ePM1 60%	1 322
606763	Hi-Flo II	HFGS-F7-755/465/370-13-25	ePM1 60%	1 716
601446	Hi-Flo II	HFGS-F7-755/530/640-10-25	ePM1 60%	1 770
601627	Hi-Flo II	HFGS-F7-760/376/300-10-25	ePM1 60%	1 105
614279	Hi-Flo II	HFGS-F7-790/287/370-12-25	ePM1 60%	1 340
602506	Hi-Flo II	HFGS-F7-792/392/370-12-25	ePM1 60%	1 525
602383	Hi-Flo II	HFGS-M6-792/392/520-10-25	ePM2.5 50%	1 545
602385	Hi-Flo II	HFGS-F7-792/392/520-10-25	ePM1 60%	1 523
602387	Hi-Flo II	HFGS-F9-792/392/520-10-25	ePM1 85%	1 772
602825	Hi-Flo II	HFGS-F7-792/592/520-10-25	ePM1 60%	1 783
601828	Hi-Flo II	HFGS-F7-795/400/370-12-25	ePM1 60%	1 505
602637	Hi-Flo II	HFGS-F7-813/548/300-10-25	ePM1 60%	1 204
601825	Hi-Flo II	HFGS-F7-835/490/370-16-25	ePM1 60%	1 979
602738	Hi-Flo II	HFGS-F7-892/287/370-12-25	ePM1 60%	1 233
602343	Hi-Flo II	HFGS-F7-892/287/520-18-25	ePM1 60%	1 961
602344	Hi-Flo II	HFGS-F9-892/287/520-18-25	ePM1 85%	2 315
602510	Hi-Flo II	HFGS-F9-892/287/640-12-25	ePM1 85%	1 717
600553	Hi-Flo II	HFGS-F7-892/287/640-18-25	ePM1 60%	2 297
600554	Hi-Flo II	HFGS-F9-892/287/640-18-25	ePM1 85%	2 564
602378	Hi-Flo II	HFGS-F7-892/409/370-14-25	ePM1 60%	1 878
607168	Hi-Flo II	HFGS-F7-892/442/520-15-25	ePM1 60%	2 250
602556	Hi-Flo II	HFGS-F7-892/442/640-15-25	ePM1 60%	2 647
601593	Hi-Flo II	HFGS-F7-892/490/370-14-25	ePM1 60%	1 763
600426	Hi-Flo II	HFGS-F9-892/490/370-12-25	ePM1 85%	1 882
602360	Hi-Flo II	HFGS-F7-892/490/520-18-25	ePM1 60%	2 687
602511	Hi-Flo II	HFGS-F7-892/490/640-12-25	ePM1 60%	2 187
602512	Hi-Flo II	HFGS-F9-892/490/640-12-25	ePM1 85%	2 595
602553	Hi-Flo II	HFGS-F7-892/592/370-12-25	ePM1 60%	1 650
602364	Hi-Flo II	HFGS-F7-892/592/520-18-25	ePM1 60%	2 752
602365	Hi-Flo II	HFGS-F9-892/592/520-18-25	ePM1 85%	3 161
602704	Hi-Flo II	HFGS-F7-892/592/640-18-25	ePM1 60%	3 332
602705	Hi-Flo II	HFGS-F9-892/592/640-18-25	ePM1 85%	3 671

Alle priser er veil. utsalg ekskl. mva, ab lager. Rett til prisforandring forbeholdes uten varsel.

### Hi-Flo II Spesialdimensjoner

<i>Varenr.</i>	<i>Type</i>	<i>Kvalitet-Dim. (BxHxD)-Poser</i>	<i>ISO16890</i>	<i>Pris</i>
<b>613315</b>	Hi-Flo II	HFGS-F7-895/400/300-18-25	ePM1 60%	<b>2 100</b>
<b>613459</b>	Hi-Flo II	HFGS-F7-900/478/370-12-25	ePM1 60%	<b>1 723</b>
<b>609651</b>	Hi-Flo II	HFGS-F7-903/320/640-12-25	ePM1 60%	<b>2 203</b>
<b>612773</b>	Hi-Flo II	HFGS-F7-903/390/370-15-25	ePM1 60%	<b>2 093</b>
<b>600360</b>	Hi-Flo II	HFGS-F7-930/464/300-14-25	ePM1 60%	<b>1 768</b>
<b>612872</b>	Hi-Flo II	HFGS-F7-995/450/300-20-25	ePM1 60%	<b>2 418</b>
<b>602619</b>	Hi-Flo II	HFGS-F7-995/495/520-10-25	ePM1 60%	<b>1 828</b>

Andre filtertyper og dimensjoner produseres på forespørrelse. Ta kontakt dersom du ønsker pris og leveringstid.

Alle priser er veil. utsalg ekskl. mva, ab lager. Rett til prisforandring forbeholdes uten varsel.



### Hi-Cap XLT

Varenr.	Type	Kvalitet-Dim. (BxHxD)-Poser	ISO16890	Pris
615551	Hi-Cap XLT 4	HCSX-G4-287/490/370-5-25	Coarse 60%	728
615560	Hi-Cap XLT 4	HCSX-G4-392/492/370-7-25	Coarse 60%	856
615565	Hi-Cap XLT 4	HCSX-G4-392/592/370-7-25	Coarse 60%	939
615573	Hi-Cap XLT 4	HCSX-G4-446/390/250-7-25	Coarse 60%	755
615583	Hi-Cap XLT 4	HCSX-G4-490/392/370-8-25	Coarse 60%	875
615590	Hi-Cap XLT 4	HCSX-G4-571/510/250-9-25	Coarse 60%	949
615603	Hi-Cap XLT 4	HCSX-G4-792/392/370-12-25	Coarse 60%	1 137



### Hi-Cap Standard

Varenr.	Type	Kvalitet-Dim. (BxHxD)-Poser	Areal	ISO16890	Pris
604029	Hi-Cap HC-66	HCSS-G4-592/592/360-6-25	2,6	Coarse 60%	563
604025	Hi-Cap HC-56	HCSS-G4-490/592/360-5-25	2,2	Coarse 60%	536
604022	Hi-Cap HC-36	HCSS-G4-287/592/360-3-25	1,3	Coarse 60%	376
604041	Hi-Cap HC-69	HCSS-G4-592/892/360-6-25	3,6	Coarse 60%	758
604038	Hi-Cap HC-59	HCSS-G4-490/892/360-5-25	2,9	Coarse 60%	733
604036	Hi-Cap HC-39	HCSS-G4-287/892/360-3-25	1,8	Coarse 60%	558
604033	Hi-Cap HC-33	HCSS-G4-287/287/360-3-25		Coarse 60%	338

### Hi-Cap Spesialdimensjoner

Varenr.	Type	Kvalitet-Dim. (BxHxD)-Poser	ISO16890	Pris
604455	Hi-Cap	HCSS-G4-115/225/360-2-25	Coarse 60%	328
604321	Hi-Cap	HCSS-G4-200/430/250-4-25	Coarse 60%	467
604065	Hi-Cap	HCSS-G4-242/392/360-2-25	Coarse 60%	476
611180	Hi-Cap	HCSS-G4-270/653/250-2-25	Coarse 60%	1 389
604536	Hi-Cap	HCSS-G4-287/490/165-2-25	Coarse 60%	482
604601	Hi-Cap	HCSS-G4-287/490/305-3-25	Coarse 60%	1 394
604499	Hi-Cap	HCSS-G4-287/490/360-3-25	Coarse 60%	420
604504	Hi-Cap	HCSS-G4-287/592/165-2-25	Coarse 60%	347
604526	Hi-Cap	HCSS-G4-287/592/250-3-25	Coarse 60%	1 034
604397	Hi-Cap	HCSS-G4-287/592/500-3-25	Coarse 60%	410
604408	Hi-Cap	HCSS-G4-287/592/580-3-25	Coarse 60%	449
604505	Hi-Cap	HCSS-G4-287/892/165-2-25	Coarse 60%	404

Alle priser er veil. utsalg ekskl. mva, ab lager. Rett til prisforandring forbeholdes uten varsel.

### Hi-Cap Spesialdimensjoner

Varenr.	Type	Kvalitet-Dim. (BxHxD)-Poser	ISO16890	Pris
<b>604132</b>	Hi-Cap	HCSS-G4-381/325/250-4-25	Coarse 60%	<b>503</b>
<b>604144</b>	Hi-Cap	HCSS-G4-392/492/360-4-25	Coarse 60%	<b>489</b>
<b>604418</b>	Hi-Cap	HCSS-G4-392/592/360-4-25	Coarse 60%	<b>717</b>
<b>604516</b>	Hi-Cap	HCSS-G4-392/742/360-4-25	Coarse 60%	<b>914</b>
<b>615366</b>	Hi-Cap	HCSS-G4-392/792/360-4-25	Coarse 60%	<b>1 167</b>
<b>604165</b>	Hi-Cap	HCSS-G4-400/525/360-4-25	Coarse 60%	<b>465</b>
<b>604176</b>	Hi-Cap	HCSS-G4-400/760/360-4-25	Coarse 60%	<b>694</b>
<b>604188</b>	Hi-Cap	HCSS-G4-446/390/250-5-25	Coarse 60%	<b>504</b>
<b>604198</b>	Hi-Cap	HCSS-G4-446/390/360-5-25	Coarse 60%	<b>730</b>

### Hi-Cap Spesialdimensjoner

Varenr.	Type	Kvalitet-Dim. (BxHxD)-Poser	ISO16890	Pris
<b>604560</b>	Hi-Cap	HCSS-G4-490/287/360-5-25	Coarse 60%	<b>613</b>
<b>604587</b>	Hi-Cap	HCSS-G4-490/490/195-5-25	Coarse 60%	<b>624</b>
<b>604511</b>	Hi-Cap	HCSS-G4-490/490/360-5-25	Coarse 60%	<b>563</b>
<b>604451</b>	Hi-Cap	HCSS-G4-490/592/195-5-25	Coarse 60%	<b>615</b>
<b>604494</b>	Hi-Cap	HCSS-G4-490/592/500-5-25	Coarse 60%	<b>720</b>
<b>604430</b>	Hi-Cap	HCSS-G4-490/592/580-5-25	Coarse 60%	<b>606</b>
<b>604221</b>	Hi-Cap	HCSS-G4-490/692/360-5-25	Coarse 60%	<b>975</b>
<b>604539</b>	Hi-Cap	HCSS-G4-490/742/360-5-25	Coarse 60%	<b>874</b>
<b>604706</b>	Hi-Cap	HCSS-G4-492/492/580-7-25	Coarse 60%	<b>685</b>
<b>604240</b>	Hi-Cap	HCSS-G4-495/990/360-5-25	Coarse 60%	<b>932</b>
<b>604462</b>	Hi-Cap	HCSS-G4-563/592/250-6-25	Coarse 60%	<b>975</b>
<b>604498</b>	Hi-Cap	HCSS-G4-592/490/360-6-25	Coarse 60%	<b>622</b>
<b>604489</b>	Hi-Cap	HCSS-G4-592/592/165-6-25	Coarse 60%	<b>683</b>
<b>604528</b>	Hi-Cap	HCSS-G4-592/592/250-6-25	Coarse 60%	<b>715</b>
<b>604474</b>	Hi-Cap	HCSS-G4-592/592/500-6-25	Coarse 60%	<b>643</b>
<b>604486</b>	Hi-Cap	HCSS-G4-592/592/580-6-25	Coarse 60%	<b>659</b>
<b>604129</b>	Hi-Cap	HCSS-G4-592/742/360-6-25	Coarse 60%	<b>939</b>
<b>604286</b>	Hi-Cap	HCSS-G4-592/792/360-6-25	Coarse 60%	<b>936</b>
<b>604308</b>	Hi-Cap	HCSS-G4-592/892/165-6-25	Coarse 60%	<b>821</b>
<b>604577</b>	Hi-Cap	HCSS-G4-592/892/580-6-25	Coarse 60%	<b>975</b>
<b>604319</b>	Hi-Cap	HCSS-G4-640/522/360-7-25	Coarse 60%	<b>1 187</b>
<b>604330</b>	Hi-Cap	HCSS-G4-696/592/250-7-25	Coarse 60%	<b>679</b>
<b>604555</b>	Hi-Cap	HCSS-G4-696/592/500-7-25	Coarse 60%	<b>1 104</b>
<b>606912</b>	Hi-Cap	HCSS-G4-742/392/360-8-25	Coarse 60%	<b>1 194</b>
<b>604789</b>	Hi-Cap	HCSS-G4-792/392/580-10-25	Coarse 60%	<b>1 088</b>
<b>604506</b>	Hi-Cap	HCSS-G4-892/592/360-9-25	Coarse 60%	<b>865</b>

Andre filtertyper og dimensjoner produseres på forespørsel. Ta kontakt dersom du ønsker pris og leveringstid.

Alle priser er veil. utsalg ekskl. mva, ab lager. Rett til prisforandring forbeholdes uten varsel.



### Cam-Flo (plastmedia)

<i>Varenr.</i>	<i>Type</i>	<i>Dimensjon (BxHxD)-Poser-Kvalitet</i>	<i>Areal</i>	<i>ISO16890</i>	<i>Pris</i>
<b>605326</b>	Cam-Flo TO7	CFSS-F7-287/592/380-6-25	2,7	ePM2.5 55%	<b>1 117</b>
<b>614235</b>	Cam-Flo TN7	CFSS-F7-490/592/380-10-25	4,5	ePM2.5 55%	<b>1 456</b>
<b>605270</b>	Cam-Flo TM7	CFSS-F7-592/592/380-12-25	5,5	ePM2.5 55%	<b>1 660</b>
<b>614725</b>	Cam-Flo P7	CFSS-F7-592/592/520-10-25	6,5	ePM2.5 55%	<b>2 102</b>
<b>605229</b>	Cam-Flo Q6	CFSS-M6-490/592/534-8-25	5,2	ePM10 70%	<b>1 440</b>
<b>615196</b>	Cam-Flo Q7	CFSS-F7-490/592/520-8-25	5,2	ePM2.5 55%	<b>1 633</b>
<b>605233</b>	Cam-Flo R6	CFSS-M6-287/592/534-5-25	3,2	ePM10 70%	<b>1 086</b>
<b>614726</b>	Cam-Flo R7	CFSS-F7-287/592/520-5-25	3,2	ePM2.5 55%	<b>1 285</b>
<b>605245</b>	Cam-Flo X6	CFSS-M6-592/592/640-10-25	7,7	ePM10 70%	<b>1 750</b>
<b>605246</b>	Cam-Flo X7	CFSS-F7-592/592/640-10-25	7,7	ePM2.5 55%	<b>1 944</b>
<b>605248</b>	Cam-Flo Y7	CFSS-F7-490/592/640-8-25	5,2	ePM2.5 55%	<b>1 771</b>
<b>605249</b>	Cam-Flo Z7	CFSS-F7-287/592/640-5-25	3,9	ePM2.5 55%	<b>1 130</b>

Andre filtertyper og dimensjoner produseres på forespørsel. Ta kontakt dersom du ønsker pris og leveringstid.



Alle priser er veil. utsalg ekskl. mva, ab lager. Rett til prisforandring forbeholdes uten varsel.

## Opakfil ES

Varenr.	Type - Kvalitet - Dimensjon	Areal	ISO16890	Pris
2511115000	OPGP-M6-592/592/296-ES-00	17,0	ePM10 70%	<b>3 313</b>
2511125000	OPGP-F7-592/592/296-ES-00	17,0	ePM1 55%	<b>3 480</b>
2511135000	OPGP-F8-592/592/296-ES-00	17,0	ePM1 70%	<b>3 586</b>
2511175000	OPGP-F9-592/592/296-ES-00	17,0	ePM1 80%	<b>3 704</b>
2511215000	OPGP-M6-592/490/296-ES-00	14,0	ePM10 70%	<b>2 980</b>
2511225000	OPGP-F7-592/490/296-ES-00	14,0	ePM1 55%	<b>3 075</b>
2511235000	OPGP-F8-592/490/296-ES-00	14,0	ePM1 70%	<b>3 162</b>
2511245000	OPGP-F9-592/490/296-ES-00	14,0	ePM1 80%	<b>2 934</b>
2511515000	OPGP-M6-592/287/296-ES-00	8,0	ePM10 70%	<b>2 134</b>
2511525000	OPGP-F7-592/287/296-ES-00	8,0	ePM1 55%	<b>2 166</b>
2511535000	OPGP-F8-592/287/296-ES-00	8,0	ePM1 70%	<b>2 179</b>
2511575000	OPGP-F9-592/287/296-ES-00	8,0	ePM1 80%	<b>2 235</b>



## Opakfil ST(3V)

Varenr.	Type - Kvalitet - Dimensjon	Areal	ISO16890	Pris
2511118000	OPGP-M6-592/592/296-ST(3V)-0C	14,0	ePM10 70%	<b>2 836</b>
2511128000	OPGP-F7-592/592/296-ST(3V)-00	14,0	ePM1 55%	<b>2 912</b>
2511138000	OPGP-F8-592/592/296-ST(3V)-00	14,0	ePM1 70%	<b>3 064</b>
2511178000	OPGP-F9-592/287/296-ST(3V)-00	14,0	ePM1 80%	<b>3 215</b>
2511218000	OPGP-M6-592/490/296-ST(3V)-00	11,0	ePM10 70%	<b>2 608</b>
2511228000	OPGP-F7-592/490/296-ST(3V)-00	11,0	ePM1 55%	<b>2 646</b>
2511238000	OPGP-F8-592/490/296-ST(3V)-00	11,0	ePM1 70%	<b>2 723</b>
2511248000	OPGP-F9-592/490/296-ST(3V)-00	11,0	ePM1 80%	<b>2 798</b>
2511518000	OPGP-M6-592/287/296-ST(3V)-00	6,7	ePM10 70%	<b>1 814</b>
2511528000	OPGP-F7-592/287/296-ST(3V)-00	6,7	ePM1 55%	<b>1 852</b>
2511538000	OPGP-F8-592/287/296-ST(3V)-00	6,7	ePM1 70%	<b>1 928</b>
2511578000	OPGP-F9-592/287/296-ST(3V)-00	6,7	ePM1 80%	<b>2 004</b>



## Opakfil 2V

Varenr.	Type - Kvalitet - Dimensjon	Areal	ISO16890	Pris
2511112000	OPGP-M6-592/592/268-2V-00	11,0	ePM10 70%	<b>2 604</b>
2511122000	OPGP-F7-592/592/268-2V-00	11,0	ePM1 55%	<b>2 630</b>
2511132000	OPGP-F8-592/592/268-2V-00	11,0	ePM1 70%	<b>2 636</b>
2511172000	OPGP-F9-592/592/268-2V-00	11,0	ePM1 80%	<b>2 670</b>
2511212000	OPGP-M6-592/490/268-2V-00	9,0	ePM10 70%	<b>2 355</b>
2511222000	OPGP-F7-592/490/268-2V-00	9,0	ePM1 55%	<b>2 385</b>
2511232000	OPGP-F8-592/490/268-2V-00	9,0	ePM1 70%	<b>2 393</b>
2511272000	OPGP-F9-592/490/268-2V-00	9,0	ePM1 80%	<b>2 587</b>
2511512000	OPGP-M6-592/287/268-2V-00	5,0	ePM10 70%	<b>1 777</b>
2511522000	OPGP-F7-592/287/268-2V-00	5,0	ePM1 55%	<b>1 757</b>
2511532000	OPGP-F8-592/287/268-2V-00	5,0	ePM1 70%	<b>1 757</b>
2511572000	OPGP-F9-592/287/268-2V-00	5,0	ePM1 80%	<b>1 834</b>





Alle priser er veil. utsalg ekskl. mva, ab lager. Rett til prisforandring forbeholdes uten varsel.



## CAM GT

Varenr.	Type - Kvalitet - Dimensjon	Areal	Kvalitet	Pris
<b>CGT0101111DE</b>	Cam GT 4V-300-F7 Std 592x592x292	19	ePM1 75%	<b>6 787</b>
<b>CGT0103111DE</b>	Cam GT 4V-300-F9 Std 592x592x292	19	ePM1 85%	<b>7 460</b>
<b>CGT0104111DE</b>	Cam GT 4V-300-E10 Std 592x592x292	19	E10	<b>7 949</b>
<b>CGT0101511DE</b>	Cam GT 4V-300-F7 Std 592x490x292	15	ePM1 75%	<b>7 949</b>
<b>CGT0103511DE</b>	Cam GT 4V-300-F9 Std 592x490x292	15	ePM1 85%	<b>8 525</b>
<b>CGT0101311DE</b>	Cam GT 4V-300-F7 Std 592x287x292	9	ePM1 75%	<b>6 201</b>
<b>CGT0103311DE</b>	Cam GT 4V-300-F9 Std 592x287x292	9	ePM1 85%	<b>6 494</b>
<b>CGT0104311DE</b>	Cam GT 4V-300-E10 Std 592x287x292	9	E10	<b>6 885</b>

\*\* Pris på forespørsel



## Airopac 3MXMHF

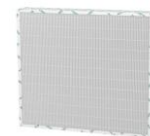
Varenr.	Type - Dimensjon - Kvalitet	Areal	ISO16890	Pris
<b>312165</b>	3MXMHF 450X490X78-F7	8,1	ePM1 55%	<b>4 297</b>
<b>312164</b>	3MXMHF 490X592X78-F7	8,9	ePM1 55%	<b>3 120</b>
<b>301766</b>	3MXMHF 592X592X78-F7	8,7	ePM1 55%	<b>3 141</b>

## Airopac 3GGMHF

Varenr.	Type - Kvalitet	Dimensjon	Areal	ISO16890	Pris
<b>301731</b>	3GGMHF 24245-M6	592x592x135	10,3	ePM2.5 50%	<b>3 021</b>
<b>301732</b>	3GGMHF 24245-F7	592x592x135	10,3	ePM1 55%	<b>3 416</b>
<b>301734</b>	3GGMHF 24245-F9	592x592x135	10,3	ePM1 80%	<b>3 584</b>
<b>301735</b>	3GGMHF 20245-M6	490x592x135	8,3	ePM2.5 50%	<b>3 404</b>
<b>301736</b>	3GGMHF 20245-F7	490x592x135	8,3	ePM1 55%	<b>3 077</b>
<b>301737</b>	3GGMHF 20245-F9	490x592x135	8,3	ePM1 80%	<b>3 783</b>
<b>301738</b>	3GGMHF 12245-M6	287x592x135	4,5	ePM2.5 50%	<b>2 305</b>
<b>301739</b>	3GGMHF 12245-F7	287x592x135	4,5	ePM1 55%	<b>2 417</b>
<b>301740</b>	3GGMHF 12245-F9	287x592x135	4,5	ePM1 80%	<b>2 356</b>

Alle priser er veil. utsalg ekskl. mva, ab lager. Rett til prisforandring forbeholdes uten varsel.

### EcoPleat ECO



Varenr.	Type - Dimensjon - Kvalitet	ISO16890	Pris
305561	3GPF 130X285X50-F7	ePM1 55%	464
311035	3GPF 165X370X94-F7	ePM1 55%	1 131
305541	3GPF 200X250X100-F7	ePM1 55%	720
304119	3GPF 200X470X50-F7	ePM1 55%	722
305946	3GPF 200X470X70-F7	ePM1 55%	756
302204	3GPF 255X130X70-F7	ePM1 55%	572
302044	3GPF 257X220X50-F7	ePM1 55%	560
307618	3GPF 260X300X25-F7	ePM1 55%	621
310146	3GPF 280X220X45-F7	ePM1 55%	747
303355	3GPF 287X592X97-F7	ePM1 55%	1 138
310477	3GPF 335X110X130-F7	ePM1 55%	872
307697	3GPF 350X185X50-F7	ePM1 55%	721
304117	3GPF 350X490X48-F7	ePM1 55%	949
302860	3GPF 360X225X50-F7	ePM1 55%	505
304086	3GPF 400X135X25-F7	ePM1 55%	573
309419	3GPF 415X190X30-F7	ePM1 55%	689
304068	3GPF 430X230X50-F7	ePM1 55%	476
305162	3GPF 440X440X130-F7	ePM1 55%	1 602
310121	3GPF 450X210X45-F7	ePM1 55%	705
302958	3GPF 450X415X100-F7	ePM1 55%	1 322
306295	3GPF 450X450X80-F7	ePM1 55%	1 093
303904	3GPF 450X490X48-F7	ePM1 55%	1 020
309477	3GPF 455X205X30-F7	ePM1 55%	704
308141	3GPF 470X500X130-F7	ePM1 55%	1 724
303889	3GPF 490X592X48-F7	ePM1 55%	1 125
309167	3GPF 495X445X80-F7	ePM1 55%	1 309
303998	3GPF 495X495X48-M5	ePM10 60%	1 037
311509	3GPF 500X245X45-F7	ePM1 55%	921
303069	3GPF 510X475X100-F7	ePM1 55%	1 469
311587	3GPF 525X510X45-F7	ePM1 55%	1 092
307326	3GPF 540X260X45-F7	ePM1 55%	932
309729	3GPF 540X510X130-F7	ePM1 55%	1 974
309334	3GPF 545X545X80-F7	ePM1 55%	1 516
303070	3GPF 565X530X100-F7	ePM1 55%	1 718
302131	3GPF 592X592X48-F7	ePM1 55%	1 202
303997	3GPF 595X495X48-M5	ePM10 60%	1 184
303946	3GPF 595X595X48-M5	ePM10 60%	1 179
309708	3GPF 630X340X97-F7	ePM1 55%	1 649
302331	3GPF 648X490X96-F7	ePM1 55%	1 775
303699	3GPF 650X382X96-F7	ePM1 55%	1 593

Alle priser er veil. utsalg ekskl. mva, ab lager. Rett til prisforandring forbeholdes uten varsel.

### EcoPleat ECO

Varenr.	Type - Dimensjon - Kvalitet	ISO16890	Pris
310515	3GPF 680X315X45-F7	ePM1 55%	1 195
310812	3GPF 695X405X100-F7	ePM1 55%	1 914
308115	3GPF 698X308X100-F7	ePM1 55%	1 420
309061	3GPF 710X350X130-F7	ePM1 55%	2 009
307185	3GPF 715X350X130-F7	ePM1 55%	2 146
302418	3GPF 733X592X96-F7	ePM1 55%	1 939
301983	3GPF 750X410X96-F7	ePM1 55%	1 626
304624	3GPF 755X500X96-F7	ePM1 55%	2 055
302979	3GPF 790X300X100-F7	ePM1 55%	1 440
308608	3GPF 795X380X85-F7	ePM1 55%	1 703
309453	3GPF 800X400X45-F7	ePM1 55%	
309768	3GPF 800X450X45-F7	ePM1 55%	1 498
303648	3GPF 800X469X96-F7	ePM1 55%	2 281
303146	3GPF 835X520X96-F7	ePM1 55%	2 392
302836	3GPF 850X374X96-F7	ePM1 55%	2 030
309362	3GPF 880X440X130-F7	ePM1 55%	2 529
307338	3GPF 885X440X130-F7 Kant 20mm	ePM1 55%	2 540
302917	3GPF 920X400X100-F7	ePM1 55%	2 154

EcoPleat leveres i alle dimensjoner med:

Bredde 100-1000 mm, med 5 mm intervall (f.eks. 105, 110 etc.)


Høyde 100-610 mm, med 5 mm intervall (f.eks 105, 110 etc.)

Dybde 25-130 mm


Filterklasse ePM10 60% - ePM1 70% (M5-F8). Kontakt oss for pris/informasjon.

Alle priser er veil. utsalg ekskl. mva, ab lager. Rett til prisforandring forbeholdes uten varsel.

### Aeropleat Eco (AFP)

Varenr.	Type	Dimensjon		EN779	ISO16890	Pris
9929511	Aeropleat Eco (AFP)	16 x 16 x 1"		G4	Course 65%	294
9929513	Aeropleat Eco (AFP)	20 x 16 x 1"		G4	Course 65%	254
9929515	Aeropleat Eco (AFP)	20 x 20 x 1"		G4	Course 65%	254
9929517	Aeropleat Eco (AFP)	24 x 12 x 1"		G4	Course 65%	254
9929518	Aeropleat Eco (AFP)	24 x 20 x 1"		G4	Course 65%	260
9929521	Aeropleat Eco (AFP)	24 x 24 x 1"		G4	Course 65%	271
9929519	Aeropleat Eco (AFP)	25 x 16 x 1"		G4	Course 65%	260
9929548	Aeropleat Eco (AFP)	25 x 20 x 1"	G4	Course 65%	260	
9929613	Aeropleat Eco (AFP)	12 x 12 x 2"		G4	Course 65%	379
9929523	Aeropleat Eco (AFP)	16 x 16 x 2"		G4	Course 65%	386
9929628	Aeropleat Eco (AFP)	20 x 16 x 2"		G4	Course 65%	343
9929631	Aeropleat Eco (AFP)	20 x 20 x 2"		G4	Course 65%	343
9929634	Aeropleat Eco (AFP)	20 x 32 x 2"		G4	Course 65%	614
9929635	Aeropleat Eco (AFP)	24 x 12 x 2"		G4	Course 65%	343
9929524	Aeropleat Eco (AFP)	24 x 16 x 2"		G4	Course 65%	393
9929637	Aeropleat Eco (AFP)	24 x 18 x 2"		G4	Course 65%	329
9929636	Aeropleat Eco (AFP)	24 x 20 x 2"		G4	Course 65%	356
9929638	Aeropleat Eco (AFP)	24 x 24 x 2"		G4	Course 65%	377
9929645	Aeropleat Eco (AFP)	25 x 16 x 2"		G4	Course 65%	356
9929648	Aeropleat Eco (AFP)	25 x 20 x 2"		G4	Course 65%	356
9929728	Aeropleat Eco (AFP)	20 x 16 x 4"		G4	Course 65%	494
9929731	Aeropleat Eco (AFP)	20 x 20 x 4"		G4	Course 65%	494
9929735	Aeropleat Eco (AFP)	24 x 12 x 4"		G4	Course 65%	494
9929732	Aeropleat Eco (AFP)	24 x 18 x 4"		G4	Course 65%	525
9929733	Aeropleat Eco (AFP)	24 x 20 x 4"		G4	Course 65%	555
9929738	Aeropleat Eco (AFP)	24 x 24 x 4"		G4	Course 65%	599
9929745	Aeropleat Eco (AFP)	25 x 16 x 4"		G4	Course 65%	555
9929748	Aeropleat Eco (AFP)	25 x 20 x 4"		G4	Course 65%	555
9929722	Aeropleat Eco (AFP)	31 x 18 x 4"		G4	Course 65%	628
9929888	Aeropleat Eco (AFP)	394x223x20 mm		G4	Course 65%	293
9929670	Aeropleat Eco (AFP)	400x260x48 mm		G4	Course 65%	386
9929543	Aeropleat Eco (AFP)	470x200x18 mm		G4	Course 65%	293
9929672	Aeropleat Eco (AFP)	490x350x48 mm		G4	Course 65%	393
9929674	Aeropleat Eco (AFP)	490x450x48 mm		G4	Course 65%	393

### Fibre glass filter (FG)

Varenr.	Type	Dimensjon		EN779	ISO16890	Pris
9929028	Fibre glass filter (FG)	20 x 16 x 1"		G2	Course 40%	161
9929031	Fibre glass filter (FG)	20 x 20 x 1"		G2	Course 40%	161
9929035	Fibre glass filter (FG)	24 x 12 x 1"		G2	Course 40%	161
9929038	Fibre glass filter (FG)	24 x 24 x 1"		G2	Course 40%	184
9929045	Fibre glass filter (FG)	25 x 16 x 1"		G2	Course 40%	165
9929128	Fibre glass filter (FG)	20 x 16 x 2"		G3	Course 50%	231
9929131	Fibre glass filter (FG)	20 x 20 x 2"		G3	Course 50%	231
9929135	Fibre glass filter (FG)	24 x 12 x 2"	G3	Course 50%	231	
9929138	Fibre glass filter (FG)	24 x 24 x 2"	G3	Course 50%	258	
9929145	Fibre glass filter (FG)	25 x 16 x 2"	G3	Course 50%	240	
9929148	Fibre glass filter (FG)	25 x 20 x 2"	G3	Course 50%	240	

Andre dimensjoner produseres på forespørsel. Ta kontakt dersom du ønsker pris og leveringstid.

Alle priser er veil. utsalg ekskl. mva, ab lager. Rett til prisforandring forbeholdes uten varsel.



### Grovfilter på rull

Varenr.	Type	Dimensjon	EN779	ISO16890	Pris
616113	CM-360	0,3 x 20 m	G4	Coarse 60%	922
616114	CM-360	0,4 x 20 m	G4	Coarse 60%	922
616115	CM-360	0,5 x 20 m	G4	Coarse 60%	922
616116	CM-360	0,6 x 20 m	G4	Coarse 60%	1 508
616117	CM-360	0,7 x 20 m	G4	Coarse 60%	1 508
616118	CM-360	0,8 x 20 m	G4	Coarse 60%	1 553
616119	CM-360	0,9 x 20 m	G4	Coarse 60%	1 553
101224	CM-360	1,0 x 20 m	G4	Coarse 60%	1 262
616120	CM-360	1,1 x 20 m	G4	Coarse 60%	2 121
616121	CM-360	1,2 x 20 m	G4	Coarse 60%	2 185
616122	CM-360	1,3 x 20 m	G4	Coarse 60%	2 185
616123	CM-360	1,4 x 20 m	G4	Coarse 60%	2 185
616124	CM-360	1,5 x 20 m	G4	Coarse 60%	2 185
616125	CM-360	1,6 x 20 m	G4	Coarse 60%	2 734
101225	CM-360	2,0 x 20 m	G4	Coarse 60%	2 524
003012	CM-375	1,0 x 20 m	G4	Coarse 60%	2 918
003013	CM-375	2,0 x 20 m	G4	Coarse 60%	5 837
003083	PE950-500g/20mm	1,0 x 20 m	M5	Coarse 85%	5 605
003084	PE950-500g/20mm	2,0 x 20 m	M5	Coarse 85%	11 834

Filterklipp prises på forespørsel.

9923799	Avvanningsmatte, svart	1,5 x 2 m			3 523
9923781	Paint-Stop	1 x 20 m			2 437

Alle priser er veil. utsalg ekskl. mva, ab lager. Rett til prisforandring forbeholdes uten varsel.



## EXDUST

Varenr.	Type	Dimensjon BxHxD	EN779	ISO16890	Pris
1030884	Ecopleat Eco ePM10 70	270x305x55	M6	ePM10 70%	1 316
1030885	Ecopleat Eco ePM1 55	270x305x55	F7	ePM1 55%	1 329
1030889	Ecopleat Eco ePM10 70	400x305x55	M6	ePM10 70%	1 394
1030890	Ecopleat Eco ePM1 55	400x305x55	F7	ePM1 55%	1 488
1030887	Ecopleat Eco ePM10 70	610x305x55	M6	ePM10 70%	*
1030888	Ecopleat Eco ePM1 55	610x305x55	F7	ePM1 55%	1 620

### Ramme

100274	EDCF 23	270x306x31			*
100273	EDCF 43	400x306x31			*
500102	EDCF 36	610x306x31			*

### Frontramme

500105	EDFG 23	283x315x76			*
100275	EDFG 43	413x315x76			*
500106	EDFG 36	623x315x76			*

### Skjøteplate

500108	EDJP	120x309x10			*
--------	------	------------	--	--	---

\*Pris på forespørsel

**DOKUMENTER LUFTKVALITETEN  
VED EN LUFTKVALITETSANALYSE**

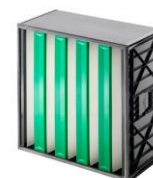
Alle priser er veil. utsalg ekskl. mva, ab lager. Rett til prisforandring forbeholdes uten varsel.



Absolute CE



Absolute CM



VGXL

### Absolute C filter

Varenr.	Type	Dimensjon	Kvalitet	Areal	Pris
300810	CMT11-PR	305x305x292	H11	4,3	3 646
300811	CMT11-PR	305x610x292	H11	9,3	4 901
300813	CMT11-PR	610x610x292	H11	19,6	6 067

### Absolute C filter

Varenr.	Type	Dimensjon	Kvalitet	Areal	Pris
300398	CMT13-PR	305x305x292	H13	4,7	5 207
300401	CMT13-PR	305x610x292	H13	10,1	4 564
300405	CMT13-PR	457x610x292	H13	15,7	5 589
300394	CMT13-PR	610x610x292	H13	21,4	6 140
300404	CMT13-PR	762x610x292	H13	27,0	8 067
300498	CET13-PR	305x305x292	H13	5,7	6 290
300501	CET13-PR	305x610x292	H13	11,7	4 541
300502	CET13-PR	457x610x292	H13	17,5	8 798
300503	CET13-PR	610x610x292	H13	23,5	6 863
300536	CET13-PR-SH (med håndtak)	610x610x292	H13	23,5	9 830
300505	CET13-PR	762x610x292	H13	29,4	9 728
300453	CMG13-PR	305x305x292	H13	3,1	3 377
300454	CMG13-PR	305x610x292	H13	6,7	4 938
300460	CMG13-PR	457x610x292	H13	10,4	4 661
300455	CMG13-PR	610x610x292	H13	14,3	5 988
300457	CMG13-PR	762x610x292	H13	18,0	7 501

Det produseres også andre dimensjoner og typer av Absolute C-filter.  
Ta kontakt med oss for nærmere informasjon.

Overnevnte filter leveres med pakning på en side som standard (01/10).

### Absolute-filter

Varenr.	Type	Dimensjon	Kvalitet	Areal	Pris
25650100	Absolute VGXL	305X610X292-M	H13	16,0	7 494
25600200	Absolute VGXL	610X610X292-M	H13	40,0	11 461
33060100	DELTAFILE VZ R2	65x601x202	E12	3,4	2 180
33260100	DELTAFILE VZ R2L	86x202x600	E12	3,4	2 197

Overnevnte filter leveres med pakning på en side som standard (01/10).

Alle priser er veil. utsalg ekskl. mva, ab lager. Rett til prisforandring forbeholdes uten varsel.

### Closepleat

Varenr.	Type	Dimensjon	Kvalitet	Areal	Pris
<b>300313</b>	MXS 13-50-01/10	202x202x150	H13	1,0	<b>3 686</b>
<b>300293</b>	MXS 13-110-01/10	305x305x150	H13	2,7	<b>4 329</b>
<b>300291</b>	MXS 13-220-01/10	305x610x150	H13	5,7	<b>3 322</b>
<b>300300</b>	MXS 13-300-01/10	457x457x150	H13	6,5	<b>5 367</b>
<b>300289</b>	MXS 13-600-01/10	610x610x150	H13	12,1	<b>4 602</b>
<b>300316</b>	MXS 13-980-01/10	914x610x150	H13	18,5	<b>5 246</b>
<b>300306</b>	MXS 13-1200-01/10	1220x610x150	H13	24,9	<b>7 808</b>
<b>300659</b>	MXE 13-110-01/10	305x305x150	H13	3,3	<b>4 998</b>
<b>300662</b>	MXE 13-220-01/10	305x610x150	H13	6,6	<b>5 582</b>
<b>300665</b>	MXE 13-300-01/10	457x457x150	H13	7,4	<b>4 647</b>
<b>300669</b>	MXE 13-600-01/10	610x610x150	H13	13,4	<b>5 594</b>

### Megalam

Varenr.	Type - Kvalitet - Dimensjon - Pakning	Kvalitet	Areal	Pris
<b>300899</b>	MD 14-305x305x66-01	H14	2,4	<b>4 005</b>
<b>300902</b>	MD 14-305x610x66-01	H14	4,8	<b>6 901</b>
<b>300908</b>	MD 14-457x457x66-01	H14	5,4	<b>7 249</b>
<b>300912</b>	MD 14-457x610x66-01	H14	7,2	<b>7 461</b>
<b>300915</b>	MD 14-610x610x66-01	H14	9,7	<b>5 420</b>
<b>300918</b>	MD 14-762x610x66-01	H14	12,1	<b>8 701</b>
<b>300921</b>	MD 14-915x610x66-01	H14	14,6	<b>9 140</b>
<b>300889</b>	MD 14-1220x610x66-01	H14	19,5	<b>9 946</b>
<b>300893</b>	MD 14-1220x762x66-01	H14	24,5	<b>11 390</b>
<b>300929</b>	MD 14-1830x610x66-01	H14		<b>14 312</b>
<b>301396</b>	MX 14-305x305x90-10	H14	3,3	<b>6 690</b>
<b>301384</b>	MX 14-305x610x90-01	H14	6,6	<b>7 249</b>
<b>301386</b>	MX 14-457x457x90-10	H14	7,4	<b>6 633</b>
<b>301380</b>	MX 14-610x610x90-10	H14	13,2	<b>5 644</b>
<b>301378</b>	MX 14-762x610x90-01	H14	16,5	<b>9 522</b>
<b>301369</b>	MX 14-915x610x90-10	H14	19,9	<b>9 017</b>
<b>301374</b>	MX 14-1220x610x90-01	H14	26,6	<b>11 088</b>

**9919** Forsterket emballasje (hekk) for Absolute-filter

Pris etter regning

**Andre dimensjoner / typer produseres på forespørsel.  
Ta kontakt med oss for nærmere informasjon om pris og leveringstid.**

Overnevnte filter leveres med pakning på en side som standard.

Ønskes pakning avvikende av det som er priset her, så be om pris.

01 = pakning på utløp, 10 = pakning på innløp, 11 = pakning på utløp og innløp



Alle priser er veil. utsalg ekskl. mva, ab lager. Rett til prisforandring forbeholdes uten varsel.



CamCarb



CamSure


### CamCarb - Kullsylindere

Varenr.	Type	Kull-type	Dim./Liter kull	Pris
<b>500032</b>	2600-S	CEX 003	L=250 mm/2,4 l	<b>2 042</b>
<b>500016</b>	2600	CEX 003	L=450 mm/4,3 l	<b>2 199</b>
<b>500042</b>	3500	CEX 003	L=600 mm/5,7 l	<b>2 999</b>
<b>501370</b>	2600-S	CEX 003/A1	L=250 mm/2,4 l	<b>2 597</b>
<b>500015</b>	2600	CEX 003/A1	L=450 mm/4,3 l	<b>2 632</b>

### CamCarb - Kullsylindere i plast

Varenr.	Type	Kull-type	Dim./Liter kull	Pris
<b>5717701</b>	2600	CEX 003	D=147/L=450mm/4,3 l	<b>1 437</b>
<b>571780</b>	3500	CEX 003	D=147/L=600mm/5,7 l	<b>1 636</b>
<b>571754</b>	2600	CEX 003/A1	D=147/L=450mm/4,3 l	<b>2 281</b>
<b>571764</b>	3500	CEX 003/A1	D=147/L=600mm/5,7 l	*

\* pris på forespørsel

<b>500174</b>	Camcarb ramme G 8		305x610 mm	<b>2 525</b>
<b>500178</b>	Camcarb ramme G12		508x610 mm	<b>2 405</b>
<b>500181</b>	Camcarb ramme G16		610x610 mm	<b>2 834</b>

### CamSure - Kull-kassetter

Varenr.	Type	Kull-type	Dimensjom	Pris
<b>500051</b>	KASSETT	CEX 003	612x612x60 mm	<b>11 463</b>
<b>500046</b>	KASSETT	CEX 003/A1	612x612x60 mm	<b>13 221</b>
<b>500054</b>	KASSETT - RUSTFRITT	CEX 003/A1	612x612x60 mm	<b>15 275</b>

Alle priser er veil. utsalg ekskl. mva, ab lager. Rett til prisforandring forbeholdes uten varsel.



City-Carb



City-Sorb

### City-Carb

Varenr.	Type	Kvalitet	Pris
5716522	CIZP-71-0592/0592/0292-4V-25-B0P	ePM1 70%	12 118
5716532	CIZP-71-0592/0490/0292-4V-25-B0P	ePM1 70%	10 664
5716542	CIZP-71-0592/0287/0292-4V-25-B0P	ePM1 70%	7 363

### City-Sorb

Varenr.	Type-Kvalitet	Kull-type	Dimensjon	Pris
5718522	OPKCS - 242412 - 01PU	Uimpregnert	592x592x292	12 313
5718532	OPKCS - 242012 - 01PU	Uimpregnert	592x490x292	11 337
5718542	OPKCS - 241212 - 01PU	Uimpregnert	592x287x292	7 753

### Løst kull

Varenr.	Type	Kull-type	Pris
200024	LØST KULL	CEX 003	kg *
036010	LØST KULL	CEX 003/A1	kg *

\* pris på forespørsel

### Kullfiltermatter

Varenr.	Type	Pris
500044	CCX-1000 CEX 003 kullfiltermatter (1 sett=4 matter)	5 445

CEX 003 = uimpregnert kull (tidligere CM05)

CEX 003/A1 = impregnert kull (tidligere CM07/SO<sub>2</sub>)



Alle priser er veil. utsalg ekskl. mva, ab lager. Rett til prisforandring forbeholdes uten varsel.



### CamHood

<i>Varenr.</i>	<i>Type</i>		<i>Pris</i>
<b>200017</b>	CHR	Festeplate rund 300x4 (035005)	*
<b>200016</b>	CHP	Festeplate kvadratisk 300x50 (035004)	*
<b>200028</b>	CHC380	Filtercell 250x380 (132001)	*
<b>200029</b>	CHC170	Filtercell 250x170 (132002)	*
<b>200018</b>	FETTKOPP	Fettkopp 250x60 (035008)	*

\*Pris på forespørsel

# Del 2

## Camfil øvrige produkter

Tilbehør (rammer, pakning)	Side 37
CamCleaner luftrensere	Side 38-39
Filterskap	Side 40-43
Terminalfilterbokser	Side 44-45
Diffusorer/sikkerhetskap	Side 46-47

Alle priser er veil. utsalg ekskl. mva, ab lager. Rett til prisforandring forbeholdes uten varsel.



SPX

### Filtterammer

Varenr.	Nytt varenr.	Type	Dimensjon	Pris
501647	1000300	SPX-66 m/4 fjær-GZ	608X608X82,3 mm	979
501770	1000305	SPX-56 m/4 fjær-GZ	506x608x82,3 mm	993
501659	1000301	SPX-36 m/4 fjær-GZ	304x608x82,3 mm	786
501801	1000308	SPX-69 m/4 fjær-GZ	608X908X82,3 mm	1 559
501799	1000307	SPX-59 m/4 fjær-GZ	506x908x82,3 mm	1 706
501783	1000306	SPX-39 m/4 fjær-GZ	304x908x82,3 mm	1 173
021047		Klips for ny Hi-Flo-ramme	(2 deler: over/under)	35
500146	1000276	MODLAIR 620x620	m/ spennfjær og ne	1 273
500144	1001852	MODLAIR 620x310	m/ spennfjær og ne	1 366
500150	1001858	MODLAIR 930x620	m/ spennfjær og ne	1 587
500148		MODLAIR 930x310	m/ spennfjær og ne	1 482

### Rammer for Absolute-filte

Varenr.	Type	Dimensjon	Pris
51070601	Ramme med spennanordning, galvanisert	626x626x335	2 919

### Pakning

Varenr.	Type	Pris
9928302	SORT PVC 17x6 mm	rull på 10 meter 150**

\*\* nettopris

Alle priser er veil. utsalg ekskl. mva, ab lager. Rett til prisforandring forbeholdes uten varsel.

**Patenterte luftrensere med markedets mest effektive HEPA-filter.**  
**Renser luften, bedrer luftkvalitet og innemiljøet, effektiviserer prosesser og reduserer energiforbruket.**

### CamCleaner 6000



Pris; \*

Fleksibel maskin som kan tilpasses bruk i de fleste miljøer.  
 Lager, verksted, lett industri, datahaller, renrom, næringsmiddel, farmasøytisk, idrettshaller, kjøle-/fryserom med flere.  
 Tilgjengelig med kullfilter for gass- og luktreduksjon.

CamCleaner 6000 Vertikal 230V  
 CamCleaner 6000 Vertikal 380V  
 CamCleaner 6000 Horisontal 230V  
 CamCleaner 6000 Horisontal 380V

**Størrelse vertikal: 650 x 1810 x 810 mm**  
**Luftmengde: max 6 000 m<sup>3</sup>/h**  
**Filter: Forfilter ePM1 55% (F7) + H13**

### CamCleaner 2000



Pris; \*

Mobil enhet med stor fleksibilitet for de fleste miljøer.  
 Håndterlig maskin med størrelse som gjør den ekstra godt egnet for håndverkere og verksteder. Også anvendelig for mindre lager, datahaller, serverrom, kjølerom, renrom med flere.  
 Tilgjengelig med kullfilter for gass- og luktreduksjon.

CamCleaner 2000 Handle standard 230V  
 CamCleaner 2000 Basic 230V

**Størrelse: 750 x 1070 x 260 mm**  
**Luftmengde: max 1 400 m<sup>3</sup>/h**  
**Filter: Forfilter ePM1 55% (F7) + H13**

### CamCleaner 800



Pris; \*

CamCleaner 800 renser luften like godt i kontorlokaler, som i mer belastede miljøer.  
 Eksempel på bruksområder: kontorer, små lager, datarom, skoler, boliger med flere.

CamCleaner 800 230V  
 CamCleaner 800 230V Hvit

**Størrelse: 610 x 560 x 260 mm**  
**Luftmengde: 800 m<sup>3</sup>/h**  
**Filter: forfiltermatte + H13**

\* Pris på forespørsel

Alle priser er veil. utsalg ekskl. mva, ab lager. Rett til prisforandring forbeholdes uten varsel.

### CamCleaner 400 Concealed

Pris; \*



Luftrensere for kontor, sykehus og andre industrielle installasjoner. Renser rom opptil 120m<sup>2</sup>. Tilgjengelig med kullfilter for gass- og luktreduksjon.

**Størrelse: 1112 x 313 x 327**  
**Luftmengde: max 700 m<sup>3</sup>/h**  
**Filter: ePM1 55% (F7) + H13**

---

### CamCleaner City M

Pris; \*



CamCleaner City er utstyrt med kombinasjonsfilter HEPA og kull, og har derfor meget gode egenskaper både hva gjelder partikulær og molekylær filtrering. Spesielt godt egnet i miljøer hvor astmatikere og allergikere oppholder seg. Kontorer, konferanserom, hjem, restauranter, skoler, barnehager med flere.

CamCleaner City M 230V

**Størrelse: 720 x 340 x 345 mm**  
**Luftmengde: max 433 m<sup>3</sup>/h**  
**Filter: H14/kullfilter**  
**Finnes i fargene hvit og sort**

---

### CamCleaner City S

Pris; \*



En kompakt luftrensere som er designet for filtrering av små rom, for eksempel kontorer, klinikker, frisører, hotell og boliger. City S kan også brukes til å supplere litt større luftrenserer når ekstra filtrering er nødvendig.

CamCleaner City S 230V

**Størrelse: 465 x 340 x 345 mm**  
**Luftmengde: max 247 m<sup>3</sup>/h**  
**Filter: H14/kullfilter**  
**Finnes i fargene hvit og sort**

Ta kontakt, eller se vår hjemmeside for mer informasjon.

\* Pris på forespørsel

Alle priser er veil. utsalg ekskl. mva, ab lager. Rett til prisforandring forbeholdes uten varsel.



CamCube HF



CamCube CC



CamCube AC

### CamCube HF-L for posefilter - lengde skap 700mm

Varenr.	Nye varenr	Type	Utvendig mål (B x H)	Lengde	Pris
550001	1001050	CamCube HF-L 0505	392x392 mm	700 mm	14 955
550002	1001490	CamCube HF-L 0510	392x692 mm	700 mm	18 245
550003	1001485	CamCube HF-L 1005	692x392 mm	700 mm	16 464
550004	1001049	CamCube HF-L 1010	692x692 mm	700 mm	17 043
550005	1001448	CamCube HF-L 1015	692x992 mm	700 mm	21 662
550006	1001488	CamCube HF-L 1020	692x1292 mm	700 mm	25 447
550007	1001528	CamCube HF-L 1025	692x1592 mm	700 mm	30 426
550008	1001530	CamCube HF-L 1030	692x1892 mm	700 mm	31 567
550009	1001483	CamCube HF-L 1510	992x692 mm	700 mm	21 127
550010	1001531	CamCube HF-L 1515	992x992 mm	700 mm	27 262
550011	1001577	CamCube HF-L 1520	992x1292 mm	700 mm	31 151
550012		CamCube HF-L 1525	992x1592 mm	700 mm	*
550013	1001578	CamCube HF-L 1530	992x1892 mm	700 mm	38 105
550014	1001446	CamCube HF-L 2010	1292x692 mm	700 mm	23 395
550015	1001440	CamCube HF-L 2015	1292x992 mm	700 mm	31 379
550016	1001487	CamCube HF-L 2020	1292x1292 mm	700 mm	35 331
550017	1001579	CamCube HF-L 2025	1292x1592 mm	700 mm	42 612
550018	1001527	CamCube HF-L 2030	1292x1892 mm	700 mm	43 639
550019	1001532	CamCube HF-L 2510	1592x692 mm	700 mm	26 973
550020	1001580	CamCube HF-L 2515	1592x992 mm	700 mm	36 072
550021	1001575	CamCube HF-L 2520	1592x1292 mm	700 mm	39 309
550022		CamCube HF-L 2525	1592x1592 mm	700 mm	*
550023	1001581	CamCube HF-L 2530	1592x1892 mm	700 mm	47 737
550024	1001496	CamCube HF-L 3010	1892x692 mm	700 mm	29 486
550025	1001583	CamCube HF-L 3015	1892x992 mm	700 mm	37 567
550026	1001584	CamCube HF-L 3020	1892x1292 mm	700 mm	40 773
550027	1001576	CamCube HF-L 3025	1892x1592 mm	700 mm	48 924
550028	1001493	CamCube HF-L 3030	1892x1892 mm	700 mm	49 882

Skap er ekskl. filter

\* Pris på forespørsel



Alle priser er veil. utsalg ekskl. mva, ab lager. Rett til prisforandring forbeholdes uten varsel.

### CamCube HF-S for posefilter - lengde skap 460mm

Varenr.	Nye varenr	Type	Utvendig mål (B x H)	Lengde	Pris
550701	1001495	CamCube HF-S 0505	392x392 mm	460 mm	14 204
550702	1001557	CamCube HF-S 0510	392x692 mm	460 mm	18 673
550703	1001447	CamCube HF-S 1005	692x392 mm	460 mm	17 363
550704	1001484	CamCube HF-S 1010	692x692 mm	460 mm	18 513
550705	1001558	CamCube HF-S 1015	692x992 mm	460 mm	24 106
550706	1001559	CamCube HF-S 1020	692x1292 mm	460 mm	25 570
550707	1003040	CamCube HF-S 1025	692x1592 mm	460 mm	32 566
550708	1001565	CamCube HF-S 1030	692x1892 mm	460 mm	33 471
550709	1001425	CamCube HF-S 1510	992x692 mm	460 mm	23 947
550710	1001566	CamCube HF-S 1515	992x992 mm	460 mm	31 445
550711	1001560	CamCube HF-S 1520	992x1292 mm	460 mm	32 626
550712		CamCube HF-S 1525	992x1592 mm	460 mm	*
550713		CamCube HF-S 1530	992x1892 mm	460 mm	*
550714	1001567	CamCube HF-S 2010	1292x692 mm	460 mm	25 848

Finnes også i større størrelser - pris på forespørsel

Skap er ekskl. filter

### CamCube AC for Absolute-filter - lengde skap 700mm

Varenr.	Nye varenr	Type	Utvendig mål (B x H)	Lengde	Pris
550101	1001498	CamCube AC-L 0505	392x392 mm	700 mm	14 436
550102		CamCube AC-L 0510	392x692 mm	700 mm	17 768
550103	1001582	CamCube AC-L 1005	692x392 mm	700 mm	16 956
550104	1001497	CamCube AC-L 1010	692x692 mm	700 mm	17 551
550105	1001589	CamCube AC-L 1015	692x992 mm	700 mm	22 958
550106	1001592	CamCube AC-L 1020	692x1292 mm	700 mm	26 646
550107		CamCube AC-L 1025	692x1592 mm	700 mm	*
550108	1001597	CamCube AC-L 1030	692x1892 mm	700 mm	33 245
550109	1001604	CamCube AC-L 1510	992x692 mm	700 mm	22 029
550110		CamCube AC-L 1515	992x992 mm	700 mm	*
550111		CamCube AC-L 1520	992x1292 mm	700 mm	*
550113		CamCube AC-L 1530	992x1892 mm	700 mm	*
550114	1001502	CamCube AC-L 2010	1292x692 mm	700 mm	23 527
550115	1001670	CamCube AC-L 2015	1292x992 mm	700 mm	31 398
550116	1001610	CamCube AC-L 2020	1292x1292 mm	700 mm	35 230
550117	1001673	CamCube AC-L 2025	1292x1592 mm	700 mm	42 203
550118	1001613	CamCube AC-L 2030	1292x1892 mm	700 mm	44 222

Finnes også i større størrelser - pris på forespørsel

Skap er ekskl. filter

**HUSK Å BRUKE VERNEUTSTYR  
VED FILTERSKIFTE!  
BRUK RETURPOSER TIL SKITNE FILTERE!**

\* Pris på forespørsel

Alle priser er veil. utsalg ekskl. mva, ab lager. Rett til prisforandring forbeholdes uten varsel.

### CamCube AC for Absolute-filter - lengde skap 460mm

Varenr.	Nye varenr	Type	Utvendig mål (B x H)	Lengde	Pris
550801	1001691	CamCube AC-S 0505	392x392 mm	460 mm	13 983
550802	1001692	CamCube AC-S 0510	392x692 mm	460 mm	18 193
550803	1001466	CamCube AC-S 1005	692x392 mm	460 mm	17 865
550804	1001500	CamCube AC-S 1010	692x692 mm	460 mm	19 020
550805	1001533	CamCube AC-S 1015	692x992 mm	460 mm	25 403
550806	1001693	CamCube AC-S 1020	692x1292 mm	460 mm	26 768
550807		CamCube AC-S 1025	692x1592 mm	460 mm	*
550808	1001694	CamCube AC-S 1030	692x1892 mm	460 mm	35 151
550809	1001696	CamCube AC-S 1510	992x692 mm	460 mm	24 849
550810		CamCube AC-S 1515	992x992 mm	460 mm	*
550811		CamCube AC-S 1520	992x1292 mm	460 mm	*
550812		CamCube AC-S 1525	992x1592 mm	460 mm	*
550813		CamCube AC-S 1530	992x1892 mm	460 mm	*
550814	1001501	CamCube AC-S 2010	1292x692 mm	460 mm	25 981
550815	1001697	CamCube AC-S 2015	1292x992 mm	460 mm	34 830
550816	1001695	CamCube AC-S 2020	1292x1292 mm	460 mm	36 336
550817		CamCube AC-S 2025	1292x1592 mm	460 mm	*

Skap er ekskl. filter, skapene finnes også ei større størrelser! Ta kontakt for pris.

### CamCube CC for kullsyndre

Varenr.	Nye varenr	Type	Utvendig mål (B x H)	Lengde	Pris
550201	1001652	CamCube CC 0505	392x392 mm	700 mm	12 167
550202	1001653	CamCube CC 0510	392x692 mm	700 mm	15 588
550203	1001465	CamCube CC 1005	692x392 mm	700 mm	14 758
550204	1001442	CamCube CC 1010	692x692 mm	700 mm	15 919
550205	1001645	CamCube CC 1015	692x992 mm	700 mm	19 137
550206	1001506	CamCube CC 1020	692x1292 mm	700 mm	23 063
550207	1001654	CamCube CC 1025	692x1592 mm	700 mm	26 137
550208	1001646	CamCube CC 1030	692x1892 mm	700 mm	27 348
550209	1001507	CamCube CC 1510	992x692 mm	700 mm	19 170
550210	1001655	CamCube CC 1515	992x992 mm	700 mm	22 824
550211	1001647	CamCube CC 1520	992x1292 mm	700 mm	27 668
550212	1001656	CamCube CC 1525	992x1892 mm	700 mm	30 694
550213	1001657	CamCube CC 1530	992x1892 mm	700 mm	31 746
550229		CamCube CC 2005	1292x392 mm	700 mm	*
550214	1001648	CamCube CC 2010	1292x692 mm	700 mm	20 837
550215	1001658	CamCube CC 2015	1292x992 mm	700 mm	25 132
550216	1001659	CamCube CC 2020	1292x1292 mm	700 mm	30 581
550217	1001660	CamCube CC 2025	1292x1592 mm	700 mm	33 603
550218	1001662	CamCube CC 2030	1292x1892 mm	700 mm	34 865
550219	1001649	CamCube CC 2510	1592x692 mm	700 mm	23 938
550220	1001663	CamCube CC 2515	1592x992 mm	700 mm	28 515
550221	1001665	CamCube CC 2520	1592x1292 mm	700 mm	34 175
550222		CamCube CC 2525	1592x1592 mm	700 mm	*
550223	1001666	CamCube CC 2530	1592x1892 mm	700 mm	38 451
550224	1001667	CamCube CC 3010	1892x692 mm	700 mm	26 886
550225	1001668	CamCube CC 3015	1892x992 mm	700 mm	30 386
550226	1001669	CamCube CC 3020	1892x1292 mm	700 mm	36 570
550227	1001650	CamCube CC 3025	1892x1592 mm	700 mm	39 261
550228	1001651	CamCube CC 3030	1892x1892 mm	700 mm	41 351

Skap er ekskl. filter

\* Pris på forespørsel

Alle priser er veil. utsalg ekskl. mva, ab lager. Rett til prisforandring forbeholdes uten varsel.

### Filterskap for Camsure kullkassetter

Varenr.	Type	Utvendig mål (B x H)	Lengde	Pris
500359	FCBL-CS 1005	704x439 mm	750 mm	*
500361	FCBL-CS 1010	704x744 mm	750 mm	*
500363	FCBL-CS 1015	704x1055 mm	750 mm	*
500364	FCBL-CS 1020	704x1360 mm	750 mm	*
500365	FCBL-CS 1025	704x1670 mm	750 mm	*
500366	FCBL-CS 1030	704x1975 mm	750 mm	*
500367	FCBL-CS 2010	1318x744 mm	750 mm	*
500368	FCBL-CS 2015	1318x1055 mm	750 mm	*
500369	FCBL-CS 2020	1318x1360 mm	750 mm	*
500371	FCBL-CS 3020	1982x1360 mm	750 mm	*
500373	FCBL-CS 3030	1982x1975 mm	750 mm	*

Skapene er ekskl. kullkassetter.

### Filterskap for Camcarb kullsylindere

Varenr.	Type	Utvendig mål (B x H)	Lengde	Pris
500315	FCBL-CC 0505	399x439 mm	750 mm	*
500320	FCBL-CC 0510	399x744 mm	750 mm	*
500324	FCBL-CC 1005	704x439 mm	750 mm	*
500327	FCBL-CC 1010	704x744 mm	750 mm	*
500331	FCBL-CC 1015	704x1055 mm	750 mm	*
500334	FCBL-CC 1020	704x1360 mm	750 mm	*
500337	FCBL-CC 1025	704x1670 mm	750 mm	*
500339	FCBL-CC 1030	704x1975 mm	750 mm	*
500340	FCBL-CC 1510	1013x744 mm	750 mm	*
500342	FCBL-CC 1520	1013x1360 mm	750 mm	*
500344	FCBL-CC 2010	1318x744 mm	750 mm	*
500346	FCBL-CC 2015	1318x1055 mm	750 mm	*
500348	FCBL-CC 2020	1318x1360 mm	750 mm	*
500349	FCBL-CC 2025	1318x1670 mm	750 mm	*
501179	FCBL-CC 2030	1318x1975 mm	750 mm	*
500351	FCBL-CC 2510	1677x744 mm	750 mm	*
500352	FCBL-CC 2520	1677x1360 mm	750 mm	*
500354	FCBL-CC 2530	1677x1975 mm	750 mm	*
500356	FCBL-CC 3020	1982x1360 mm	750 mm	*
500357	FCBL-CC 3030	1982x1975 mm	750 mm	*

Skapene er ekskl. kullsylindere.

\* Pris på forespørsel

**GOD TETTING MELLOM FILTRENE  
ER NØDVENDIG  
HUSK PAKNING! (ER VEDLAGT FILTRENE)**

Alle priser er veil. utsalg ekskl. mva, ab lager. Rett til prisforandring forbeholdes uten varsel.

### CamSeal - Terminalfilterbokser



#### Med rund sideanslutning

Varenr.	Type	Utv. dimensjon	Pris
<b>55870101</b>	CSL-3P3-LS-C160	392 x 392 mm	<b>5 576</b>
<b>55870201</b>	CSL-4P4-LS-C250	544 x 544 mm	<b>6 991</b>
<b>55870301</b>	CSL-5P5-LS-C250	595 x 595 mm	<b>7 475</b>
<b>55870501</b>	CSL-11P5-LS-C315	1195 x 595 mm	<b>11 718</b>

#### Med kvadratisk sideanslutning

Varenr.	Type	Utv. dimensjon	Pris
<b>55870102</b>	CSL-3P3-LS-R270	392 x 392 mm	<b>5 206</b>
<b>55870202</b>	CSL-4P4-LS-R422	544 x 544 mm	<b>6 530</b>
<b>55870302</b>	CSL-5P5-LS-R473	595 x 595 mm	<b>7 331</b>
<b>55870502</b>	CSL-11P5-LS-R1073	1195 x 595 mm	<b>10 449</b>

#### Med rund anslutning på toppen

Varenr.	Type	Utv. dimensjon	Pris
<b>55870100</b>	CSL-3P3-TS-C160	392 x 392 mm	<b>5 840</b>
<b>55870200</b>	CSL-4P4-TS-C250	544 x 544 mm	<b>7 323</b>
<b>55870300</b>	CSL-5P5-TS-C250	595 x 595 mm	<b>7 848</b>
<b>55870350</b>	CSL-5P5-TS-C315	595 x 595 mm	<b>8 787</b>
<b>55870500</b>	CSL-11P5-TS-C315	1195 x 595 mm	<b>11 748</b>


Alle priser er veil. utsalg ekskl. mva, ab lager. Rett til prisforandring forbeholdes uten varsel.

### 4-veis ventil

Varenr.	Type	Utv. dimensjon	Pris
55130541	CSL-4W-3P3	347 x 347 x 35 mm	2 683
55130542	CSL-4W-4P4	499 x 499 x 35 mm	3 276
55130543	CSL-4W-5P5	549 x 549 x 35 mm	3 710


### 1-veis ventil med just. blader

Varenr.	Type	Utv. dimensjon	Pris
55138140	CSL-AV-3P3	347 x 347 x 47 mm	1 502
55138240	CSL-AV-4P4	499 x 499 x 47 mm	2 039
55138340	CSL-AV-5P5	549 x 549 x 47 mm	2 280
55138540	CSL-AV-11P5	549 x 1149 x 47 mm	4 484




### Virveldiffusor

Varenr.	Type	Utv. dimensjon	Pris
55130641	CSL-SW-3P3	346 x 346 x 20 mm	1 456
55130642	CSL-SW-4P4	498 x 498 x 20 mm	1 731
55130643	CSL-SW-5P5	549 x 549 x 20 mm	1 718



### Perforert vert. diffusor

Varenr.	Type	Utv. dimensjon	Pris
55142140	CSL-PF-3P3	346 x 346 x 16 mm	653
55142240	CSL-PF-4P4	498 x 498 x 16 mm	958
55142340	CSL-PF-5P5	549 x 549 x 16 mm	1 000
55142540	CSL-PF-11P5	1149 x 549 x 16 mm	1 776



### Filter for CamSeal

Varenr.	Type	Utv. dimensjon	Pris
34448520	MG14 HFC HD 3P3	324/300 x 324/300 x 104 mm	6 000
34448734	MG14 HFC HD 4P4	476/452 x 476/452 x 104 mm	8 512
34448535	MG14 HFC HD 5P5	527/503 x 527/503 x 104 mm	8 038
34448555	MG14 HFC HD 11P5	1127/1103 x 527/503 x 104 mm	15 165

Alle priser er veil. utsalg ekskl. mva, ab lager. Rett til prisforandring forbeholdes uten varsel.



Camdistri



Cleandistri

### Camdistri - lakkert stål

Varenr.	Type	Diffusor	Pris
501055	Camdistri 250	Vertikal	*
501056	Camdistri 600	Vertikal	*
501057	Camdistri 1000	Vertikal	*
501052	Camdistri 250	Horisontal	*
501053	Camdistri 600	Horisontal	*
501054	Camdistri 1000	Horisontal	*
501060	Camdistri anslutning - firkantet		*
501075	Camdistri anslutning for 450/125, spiro Ø250 inn		*

### Cleandistri - lakkert stål

Varenr.	Type		Pris
501103	Cleandistri 250 m/måluttak	uten spreder/spennanordning	*
501104	Cleandistri 600 m/måluttak	uten spreder/spennanordning	*
501102	Cleandistri 1000 m/måluttak	uten spreder/spennanordning	*
304493	Cleandistri spreder inkl. spennanordning		*

### Sofdistri - lakkert stål

Varenr.	Type	Dimensjon	Pris
55070250	Sofdistri 5507-02	610x305x68 mm	*
55070350	Sofdistri 5507-03	610x610x68 mm	*
55070550	Sofdistri 5507-05	610x1220x68 mm	
55142200	Sofdistri Grid 5514-22 Diffusor Utg.	610x305 mm	*
55142300	Sofdistri Grid 5514-23 Diffusor Utg.	610x610 mm	*
55142500	Sofdistri Grid 5514-25 Diffusor Utg.	610x1220 mm	*

Sofdistri kan leveres i en rekke andre utførelser.

\* pris på forespørsel

Alle priser er veil. utsalg ekskl. mva, ab lager. Rett til prisforandring forbeholdes uten varsel.

### CamBox - lakkert stål

<i>Varenr.</i>	<i>Nytt varenr.</i>	<i>Type</i>	<i>Beskrivelse</i>	<i>Pris</i>
502006	1001427	Cambox	610-Spiro-BIBO-EP-Ø315	27 313
502007	1001428	Cambox	610-Flens-BIBO-EP Ø315	30 657
502008	1001426	Cambox	610-Spiro-INSP-EP-Ø315	23 574
502009	1001429	Cambox	610-Flens-INSP-EP Ø315	29 585
502010	1001328	Cambox	305-Spiro-BIBO-EP Ø200	25 789
502011	1001433	Cambox	305-Flens-BIBO-EP Ø200	27 703
502012	1001434	Cambox	305-Spiro-INSP-EP Ø200	22 134
502013	1001435	Cambox	305-Flens-INSP-EP Ø200	26 417
201412		Standard plastpose uten gummiring		106
201411		Gummiring til plastpose		725
208530		Plastpose med integrerte hansker og gummiring, L=2500		3 773

Husk å bestille håndtak på filteret ved bruk av Cambox m/plastposebytte på filter.

**KUNNSKAP ER VIKTIG  
BE OM KURS I FILTERTEKNIKK**

# Del 3

## Øvrige produkter

Østberg vifter	Side 49-58
Østberg tilbehør	Side 59
Filterskap/KAR	Side 60
Fischbach vifter/regulatorer	Side 61-63
Klein vifter	Side 64-65
Dwyer instrument	Side 66-76
Swema instrument	Side 77-81
Div. instrument og tilbehør	Side 82
Kilereimer	Side 83-89



Alle priser er veil. utsalg ekskl. mva, ab lager. Rett til prisforandring forbeholdes uten varsel.



### Rund kanalvifte CK

Type	Watt	Ampere	Spenning	Varenr.	Pris
CK 100 A	41	0,18	1x230V	997000030	<b>1 237</b>
CK 100 C	59	0,26	1x230V	997000034	<b>1 283</b>
CK 125 A	41	0,18	1x230V	997000037	<b>1 237</b>
CK 125 C	60	0,26	1x230V	997000040	<b>1 283</b>
CK 160 B	60	0,26	1x230V	997000048	<b>1 375</b>
CK 160 C	108	0,47	1x230V	997000050	<b>1 588</b>
CK 200 A	129	0,57	1x230V	997000427	<b>1 666</b>
CK 200 B	145	0,78	1x230V	997000057	<b>2 107</b>
CK 250 A	111	0,50	1x230V	997000059	<b>1 727</b>
CK 250 B	145	0,78	1x230V	997000066	<b>2 125</b>
CK 315 C	224	1,2	1x230V	997000072	<b>2 803</b>



### Rund kanalvifte CK EC

Type	Watt	Ampere	Spenning	Varenr.	Pris
CK 125 C EC	99	0,83	1x230V	997001239	<b>3 777</b>
CK 160 B EC	99	0,82	1x230V	997001247	<b>3 813</b>
CK 160 C EC	126	1,03	1x230V	997001166	<b>3 992</b>
CK 200 B EC	166	1,37	1x230V	997001257	*
CK 250 B EC	169	1,35	1x230V	997001263	<b>4 314</b>
CK 315 B EC	159	1,22	1x230V	997001049	<b>7 429</b>
CK 315 C EC	215	1,69	1x230V	997001275	*



### Kvadratisk veggvifte KVFU

Type	Watt	Ampere	Spenning	Varenr.	Pris
KVFU 100 A	39	0,17	1x230V	997100086	<b>1 738</b>
KVFU 100 C	59	0,26	1x230V	997100090	<b>1 808</b>
KVFU 125 A	41	0,18	1x230V	997100094	<b>1 738</b>
KVFU 125 C	60	0,26	1x230V	997100098	<b>1 808</b>
KVFU 160 B	62	0,27	1x230V	997100102	<b>1 803</b>
KVFU 160 C	111	0,48	1x230V	997100106	<b>2 132</b>
KVFU 200 A	132	0,59	1x230V	997100250	*
KVFU 200 B	144	0,74	1x230V	997100122	<b>2 841</b>
KVFU 250 A	130	0,58	1x230V	997100253	*
KVFU 250 B	146	0,74	1x230V	997100139	<b>2 954</b>
KVFU 315 C	222	0,97/1,53	1x230V	997100143	<b>3 725</b>

Alle vifter er ekskl. monteringsklammer (MK).  
60 Hz vifter kan leveres mot pristillegg.

\* Pris på forespørsel

Alle priser er veil. utsalg ekskl. mva, ab lager. Rett til prisforandring forbeholdes uten varsel.



### Rektangulær kanalvifte med firkantet anslutning

Type	Watt	Ampere	Spenning	M <sup>3</sup> /H	Varenr.	Pris
RK 400x200 C1	201	0,88	1x230V	810	997500033	<b>4 779</b>
RK 400x200 C3 Erp	252	0,46/0,80	3x230/400V	1116	997500047	*
RK 500x250 D1	536	2,53	1x230V	1778	997500037	<b>8 234</b>
RK 500x250 D3	566	1,99/1,72	3x230/400V	1973	997500010	<b>8 162</b>
RK 500x300 B1	629	3,02	1x230V	1872	997500039	<b>9 326</b>
RK 500x300 B3	739	2,43/1,4	3x230/400V	2344	997500013	<b>9 004</b>
RK 600x300 F1	1124	5,5	1x230V	2689	997500041	<b>12 494</b>
RK 600x300 F3	1635	5,04/2,9	3x230/400V	3611	997500017	<b>12 423</b>
RK 600x350 E1	2010	9,2	1x230V	3823	997500043	<b>14 714</b>
RK 600x350 E3	2610	7,65/4,4	3x230/400V	5015	997500021	<b>14 929</b>
RK 700x400 B3	1700	5,65/3,25	3x230/400V	5353	997500023	<b>16 414</b>
RK 700x400 D3	4180	12,2/7	3x230/400V	6790	997500024	<b>20 120</b>
RK 800x500 E3	2530	8,4/4,8	3x230/400V	7549	997500026	<b>22 375</b>
RK 800x500 F3	5720	16,4/9,4	3x230/400V	8161	997500027	<b>24 899</b>
RK 1000x500 H3	4200	13,1/7,6	3x230/400V	9565	997500029	<b>26 904</b>

\* Pris på forespørsel



### Stusser for konvertering fra RK til RKC

Type	Varenr.	Pris
RK-stusser RKC 200 (for RK 400x200)	997600001	<b>734</b>
RK-stusser RKC 250 (for RK 500x250)	997600002	<b>1 110</b>
RK-stusser RKC 315 (for RK 500x300)	997600003	<b>1 217</b>
RK-stusser RKC 315 (for RK 600x300)	997600004	<b>1 378</b>
RK-stusser RKC 355 (for RK 600x350)	997600005	<b>1 414</b>
RK-stusser RKC 400 (for RK 700x400)	997600006	<b>1 629</b>
RK-stusser RKC 500 (for RK 800x500)	997600007	<b>2 005</b>
RK-stusser RKC 500 (for RK 1000x500)	997600008	<b>2 112</b>

Alle priser er veil. utsalg ekskl. mva, ab lager. Rett til prisforandring forbeholdes uten varsel.

**Rektangulær kanalvifte  
med firkantet anslutning og B-hjul**



**RKB**

<i>Type</i>	<i>Watt</i>	<i>Ampere</i>	<i>Spennning</i>	<i>Varenr.</i>	<i>Pris</i>
<b>RKB 300x150 C1</b>	64	0,35	1x230V	997470006	<b>3 616</b>
<b>RKB 400x200 A1</b>	115	0,5	1x230V	997470005	<b>3 866</b>
<b>RKB 500x250 E1 Erp</b>	230	1,28	1x230V	997470052	<b>5 334</b>
<b>RKB 600x300 C1</b>	350	1,93	1x230V	997480186	<b>12 441</b>
<b>RKB 600x350 C1</b>	367	2,04	1x230V	997480187	<b>13 049</b>
<b>RKB 800x500 K3</b>	1710	6,42/3,69	3x230/400V	997480018	<b>20 549</b>
<b>RKB 1000x500 L3</b>	2450	8,52/4,9	3x230/400V	997480012	<b>25 579</b>

(flere størrelser på forespørsel)

**RKB EC**

<i>Type</i>	<i>Watt</i>	<i>Ampere</i>	<i>Spennning</i>	<i>Varenr.</i>	<i>Pris</i>
<b>RKB 400x200 C1 EC</b>	149	1,19	1x230V	997470082	<b>7 071</b>
<b>RKB 700x400 B3 EC</b>	1500	2,30	3x400V	997480058	<b>25 257</b>

(flere størrelser på forespørsel)

Alle priser er veil. utsalg ekskl. mva, ab lager. Rett til prisforandring forbeholdes uten varsel.

### Isolerte kanalvifter



IRE - Sirkulær anslutning



IRE - Rektangulær anslutning

Type	Varenr.	Pris	Watt	Ampere	Spenning	Type	Varenr.	Pris
IRE 125 A1	997900073	<b>4 153</b>	61	0,27	1x230V			
IRE 125 B1	997900075	<b>4 242</b>	99	0,42	1x230V			
IRE 125 C1	997900077	<b>4 278</b>	122	0,53	1x230V			
IRE 160 B1	997900082	<b>4 260</b>	105	0,46	1x230V			
IRE 160 C1	997900084	<b>4 278</b>	127	0,55	1x230V			
IRE 200 C1	997900089	<b>5 066</b>	199	0,86	1x230V			
IRE 250 C1	997900095	<b>5 997</b>	256	1,13	1x230V			
IRE 250 D1	997900097	<b>10 794</b>	379	1,0	1x230V			
			438	1,72	1x230V	IRE 40x20 D1	997900113	<b>12 118</b>
			620	3,00	1x230V	IRE 50x25 B1	997900120	<b>14 052</b>
IRE 315 C1	997900138	<b>10 489</b>	401	1,75	1x230V			
IRE 355 C1	997900139	<b>13 067</b>	600	2,66	1x230V			
IRE 400 F1	997900109	<b>17 596</b>	1 010	4,70	1x230V	IRE 50x30 F1	997900122	<b>18 652</b>
			1 780	8,00	1x230V	IRE 60x35 D1	997900124	<b>24 971</b>
			1 880	6,9/4,00	3x230/400V	IRE 60x35 E3	997900055	<b>25 633</b>
			3 880	10/6,5	3x230/400V	IRE 60x35 F3	997900056	<b>28 515</b>
			3 210	15,4/8,90	3x230/400V	IRE 80x50 E3	997900071	<b>35 997</b>

Alle priser er veil. utsalg ekskl. mva, ab lager. Rett til prisforandring forbeholdes uten varsel.

## Isolerte kanalvifter EC



### IRB EC - Sirkulær anslutning

Type	Varenr.	Watt	Ampere	Spennning	Pris
IRB 125 B1 EC	997880110	100	0,81	230V	*
IRB 160 B1 EC	997880114	98	0,81	230V	*
IRB 250 A1 EC	997880123	152	1,21	230V	*
IRB 400 A1 EC	997890187	340	1,5	230V	*

(flere størrelser på forespørsel)



### IRB EC- Rektangulær anslutning

Type	Varenr.	Watt	Ampere	Spennning	Pris
IRB 400x200 C1 EC	997880127	148	1,18	230V	<b>11 510</b>
IRB 500x250 B1 EC	997880065	217	0,97	230V	*
IRB 500x250 E1 EC	997880010	362	1,57	230V	<b>21 122</b>
IRB 600x300 B1 EC	997890024	844	3,94	230V	<b>33 724</b>
IRB 600x300 E3 EC	997890025	1160	1,81	400V	<b>37 107</b>
IRB 600x350 A1 EC	997890026	836	3,92	230V	<b>35 657</b>
IRB 600x350 E3 EC	997890027	1170	1,81	400V	<b>40 275</b>
IRB 700x400 B3 EC	997890028	1440	2,24	400V	<b>42 584</b>
IRB 700x400 E3 EC	997890029	2320	3,58	400V	<b>44 446</b>
IRB 800x500 A3 EC	997890030	1200	1,87	400V	<b>49 816</b>
IRB 800x500 E3 EC	997890031	2420	3,68	400V	<b>50 764</b>
IRB 1000x500 B3 EC	997890033	1480	2,30	400V	<b>49 225</b>
IRB 1000x500 F3 EC	997890032	3260	4,98	400V	<b>57 620</b>

\* Pris på forespørsel

Alle priser er veil. utsalg ekskl. mva, ab lager. Rett til prisforandring forbeholdes uten varsel.

### Dobbeltsugende



<i>Type</i>	<i>Watt</i>	<i>Ampere</i>	<i>Spenning</i>	<i>Varenr.</i>	<i>Pris</i>
<b>DFE 133-4</b>	63	0,28	1x230V	993097025	<b>2 051</b>
<b>DFE 133-21</b>	230	1,15	1x230V	993091464	<b>2 189</b>
<b>DFE 146-S2</b>	290	1,30	1x230V	997700228	<b>3 097</b>

Alle priser er veil. utsalg ekskl. mva, ab lager. Rett til prisforandring forbeholdes uten varsel.

### Enkeltsugende



m/stuss



u/stuss

Type	Varenr.	Pris	Watt	Ampere	Spenning	Type	Varenr.	Pris
RFE 120 MKR	997700295	<b>2 023</b>	67	0,29	1x230V			
RFE 140 BKR	997720230	<b>1 969</b>	105	0,46	1x230V	RFE 140 BKU	997720211	<b>1 683</b>
RFE 140 CKR	997720231	<b>1 969</b>	129	0,56	1x230V	RFE 140 CKU	997720212	<b>1 683</b>
RFE 140 DKR	997720256	*	198	0,86	1x230V			
			301	1,30	1x230V	RFE 160 CKU	997700041	<b>3 580</b>
RFE 200 CKR	997710017	<b>3 956</b>	190	0,83	1x230V	RFE 200 CKU	997710016	<b>3 831</b>
RFT 280 FKR	997720042	<b>12 333</b>	1 496	4,89/2,81	3x230/400V	RFT 280 FKU	997720041	<b>11 653</b>
			2 026	7,13/4,10	3x230/400V	RFT 315 EKU	997720059	<b>13 157</b>
			1 455	4,87/2,80	3x230/400V	RFT 355 BKU	997720065	<b>16 737</b>
RFT 355 DKR	997720069	<b>19 887</b>	4 048	11,80/6,77	3x230/400V	RFT 355 DKU	997720068	<b>18 974</b>
RFT 400 CKR	997720072	<b>23 091</b>	1 300	5,06/2,91	3x230/400V			
RFT 400 EKR	997720075	<b>22 375</b>	2 800	9,00/5,20	3x230/400V	RFT 400 FKU	997720077	<b>23 431</b>
			5 843	16,9/9,69	3x230/400V			

\* Pris på forespørsel

Alle priser er veil. utsalg ekskl. mva, ab lager. Rett til prisforandring forbeholdes uten varsel.

### Sirkulære takvifter



#### TKC/TKS

TKC

TKS

Type		Watt	Ampere	Spenning	Varenr.	Pris
<b>TKC 300 A</b>	rund anslutning	47	0,19	1x230V	997200055	<b>2 578</b>
<b>TKC 300 B</b>	rund anslutning	49	0,22	1x230V	997200056	<b>2 614</b>
<b>TKC 300 C</b>	rund anslutning	60	0,26	1x230V	997200057	<b>2 600</b>
<b>TKC 400 A</b>	rund anslutning	85	0,38	1x230V	997200163	<b>3 043</b>
<b>TKC 400 B</b>	rund anslutning	127	0,57	1x230V	997200169	<b>3 419</b>
<b>TKC 400 C ErP</b>	rund anslutning	141	0,77	1x230V	997200066	<b>3 580</b>
<b>TKS 300 A</b>	kvadr. anslutning	47	0,19	1x230V	997210008	<b>2 668</b>
<b>TKS 300 B</b>	kvadr. anslutning	49	0,20	1x230V	997210009	<b>2 721</b>
<b>TKS 300 C</b>	kvadr. anslutning	62	0,31	1x230V	997210010	<b>2 785</b>
<b>TKS 400 A</b>	kvadr. anslutning	85	0,38	1x230V	997210087	<b>3 205</b>
<b>TKS 400 B</b>	kvadr. anslutning	127	0,57	1x230V	997210091	<b>3 598</b>
<b>TKS 400 C ErP</b>	kvadr. anslutning	141	0,62	1x230V	997210026	<b>3 670</b>

#### TKC EC/TKS EC

Type		Watt	Ampere	Spenning	Varenr.	Pris
<b>TKC 300 C EC</b>	rund anslutning	88	0,73	1x230V	997200179	<b>5 961</b>
<b>TKC 400 C EC</b>	rund anslutning	166	1,35	1x230V	997200181	<b>6 444</b>
<b>TKS 300 C EC</b>	kvadr. anslutning	88	0,73	1x230V	997210102	<b>5 997</b>
<b>TKS 400 C EC</b>	kvadr. anslutning	166	1,35	1x230V	997210104	<b>6 462</b>

#### TAKJENNOMFØRINGER

Type			Varenr.	Pris
<b>TFU 300/600</b>	Underbeslag	Kvadratisk	998200003	*
<b>TFU 300/900</b>	Underbeslag	Kvadratisk	998200004	*
<b>TFU 400/600</b>	Underbeslag	Kvadratisk	998200005	*
<b>TFU 400/900</b>	Underbeslag	Kvadratisk	998200006	*
<b>TFU 560/900</b>	Underbeslag	Kvadratisk	998200105	*
<b>TFU 660/900</b>	Underbeslag	Kvadratisk	998200107	*
(flere størrelser på forespørsel)				
<b>TGØ Profil</b>	Overbeslag	Sirkulær	998200015	*
<b>TGØ Plan</b>	Overbeslag	Sirkulær	998200016	*



\* Pris på forespørsel



Alle priser er veil. utsalg ekskl. mva, ab lager. Rett til prisforandring forbeholdes uten varsel.

### Kvadratiske takvifter TKV

Med swing-out utførelse og vertikal utblåsing, svartlakkert



#### TKV

Type	Watt	Ampere	Spenning	Varenr.	Pris
<b>TKV 300 A</b>	42	0,19	1x230V	997340023	<b>3 741</b>
<b>TKV 300 C</b>	62	0,31	1x230V	997340025	<b>3 741</b>
<b>TKV 400 A</b>	63	0,28	1x230V	997340026	<b>4 570</b>
<b>TKV 400 B</b>	103	0,45	1x230V	997340027	<b>4 702</b>
<b>TKV 400 C</b>	158	0,82	1x230V	997340103	<b>5 284</b>
<b>TKV 560 A1</b>	137	0,61	1x230V	997351070	<b>11 492</b>

(flere størrelser på forespørsel)

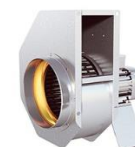
#### TKV EC

Type	Watt	Ampere	Spenning	Varenr.	Pris
<b>TKV 300 C EC</b>	102	0,83	1x230V	997340126	<b>7 232</b>
<b>TKV 400 D EC</b>	150	1,21	1x230V	997340134	<b>8 288</b>

(flere størrelser på forespørsel)

Man kan selv enkelt bygge om fra vertikal til horisontal utblåsing (TKH).

Alle priser er veil. utsalg ekskl. mva, ab lager. Rett til prisforandring forbeholdes uten varsel.



### Eksplodingsbeskyttede radialvifter, ATEX godkjent

Type	Spenning	Watt	Ampere	Varenr.	Pris
RFTX 140 A	3x230/400V	110	0,90/0,52	997730001	10 937
RFTX 140 C	3x230/400V	300	0,92/0,53	997730002	10 937
RFTX 160 A	3x230/400V	143	0,92/0,53	997730004	11 725
RFTX 160 C	3x230/400V	590	1,69/0,97	997730003	11 868
RFTX 200 A	3x230/400V	270	1,04/0,6	997730005	11 832
RFTX 200 B	3x230/400V	388	1,37/0,79	997730006	12 118
RFTX 200 C	3x230/400V	385	1,37/0,79	997730007	12 065

Viftene kan leveres med utblåsningsstuss ø 160/200 mm mot pristillegg.



### Eksplodingsbeskyttede rektangulære kanalvifter, ATEX godkjent

Type	Spenning	Watt	Ampere	Varenr.	Pris
RKX 500x250 D3 ATEX	3x400V	490	0,85	997730016	*
RKX 500x300 B3 ATEX	3x400V	900	1,8	997730017	*
RKX 600x300 F3 ATEX	3x230/400V	1590	4,71/2,71	997730018	*
RKX 600x350 E3 ATEX	3x230/400V	2440	7,2/4,14	997730019	*
RKX 700x400 B3 ATEX	3x230/400V	1670	6,4/3,68	997730020	*

### RS veggmontert avtrekksvifte

Type	Spenning	Watt	Ampere	Varenr.	Pris
RS 80 A	1x230V	45	0,20	997400019	*
RS 80 C	1x230V	62	0,32	997400020	*
RS 100 A	1x230V	48	0,21	997400021	2 451
RS 100 C	1x230V	76	0,34	997400022	2 468
RS 125 A	1x230V	45	0,20	997400003	2 451
RS 125 C	1x230V	62	0,32	997400004	2 468
RS 160 A	1x230V	64	0,29	997400011	3 034
RS 160 C	1x230V	104	0,46	997400012	3 093



\* Pris på forespørsel

Alle priser er veil. utsalg ekskl. mva, ab lager. Rett til prisforandring forbeholdes uten varsel.

**Blafrespjeld**

Type	Varenr.	Pris
VK 100	999520019	125
VK 125	999520020	190
VK 160	999520021	444
VK 200	999520022	532
VK 250	999520023	562
VK 315	999520024	596
VK 355	999520025	623
VK 400	999520026	669
VK 450	999520027	936
VK 500	999520028	1 113
VK 630	999520046	2 628
VK 710	999520047	*
VK 800	999520048	*
VK 900	999520049	7 559

**Beskyttelsesgitter**

Type	Varenr.	Pris
BSV 100	999520002	145
BSV 125	999520003	150
BSV 160	999520005	163
BSV 200	999520008	186
BSV 250	999520011	202
BSV 315	999520014	337
BSV 355	999520016	646
BSV 400	999520017	388
BSV 450	999520042	610
BSV 500	999520043	711
BSV 560	999520044	*
BSV 630	999520045	1 081
BSV 710	999520050	*
BSV 800	999520051	1 366

**Tilbakeslagsspjeld**

Type	Varenr.	Pris
RSK 100	999520029	197
RSK 125	999520030	209
RSK 160	999520032	249
RSK 200	999520033	286
RSK 250	999520034	401
RSK 315	999520035	453



Finnes også i større dimensjoner

**5-Trinns trafo regulator**

Type	Varenr.	Pris
------	---------	------

**1-fase**

VRTE C (1A)	998400001	1 679
VRTE 1 (1,5A)	999500023	1 831
VRTE 3	999500029	2 098
VRTE 5	999500032	2 884
VRTE 7	999500035	4 606
VRTE 13	999500040	6 661

**3-fase (3x400 volt)**

VRTT 1	999500025	6 387
VRTT 2	999500027	7 267
VRTT 4	999500031	8 350
VRTT 7	999500036	12 551
VRTT 11	999500038	15 120

**EC-reg. 230/400V, 0-10V signal**

Trinnløs - EC	999500120	763
Trinn 1-3 - EC	999500121	*
Trinn 0-3 - EC	999500122	1 058

**Filterbokser**

Type	Varenr.	Pris
FLK 100 grovfilter G4	998100002	931
FLK 125 grovfilter G4	998100004	968
FLK 160 grovfilter G4	998100006	1 135
FLK 200 grovfilter G4	998100008	1 228
FLK 250 grovfilter G4	998100010	1 640
FLK 315 grovfilter G4	998100012	1 844
FLK 400 grovfilter G4	998100014	2 608

**Monteringsklammer/Monteringskonsoll**

Type	Varenr.	Pris
Monteringsbrakett MB	995190007	38
MK 100	999560002	68
MK 125	999560003	70
MK 160	999560005	81
MK 200	999560006	95
MK 250	999560007	109
MK 315	999560008	131
MK 400	999560009	158
MK 500	999560010	208

**Tyristor regulator (1-fase)**

Type	Varenr.	Pris
MTX1, 1A for innfelt/veggm.	9917080	822
MTX2, 2A for innfelt/veggm.	9917085	870
Romtermostat 10A	9917100	687

**Krydderhyllevifter**

Type	Varenr.	Pris
IFK 140 B	997800002	6 426
IFK 140 C	997800006	6 677

**Ytterveggsgrist**

Type	Varenr.	Pris
YG 100	999540035	474
YG 125	999540036	546
YG 160	999540037	750
YG 200	999540038	915
YG 250	999540039	1 629
YG 315	999540040	2 270



\* Pris på forespørsel

Alle priser er veil. utsalg ekskl. mva, ab lager. Rett til prisforandring forbeholdes uten varsel.

### Filterdel 1/1-modul (592x592)

Type			Lengde		Varenr.	Pris
<b>FF 66</b>	isolert	for hel-modul	770 mm		9917618	<b>8 407</b>
<b>FF 66</b>	uisolert	for hel-modul	770 mm		9917620	<b>6 529</b>

Alle deler er med geidanslutning.

Høyde: 690 mm, Breddde: 670 mm. Kanaltislutning: 600 x 600 mm.

### Filterdel 1/2-modul (287x592)

Type			Lengde		Varenr.	Pris
<b>FF 63</b>	isolert	for 1/2 modul	770 mm		9917643	<b>5 677</b>
<b>FF 63</b>	isolert	for 1/2 modul	470 mm		9917642	<b>4 895</b>
<b>FF 63</b>	uisolert	for 1/2 modul	770 mm		9917601	<b>3 756</b>
<b>FF 63</b>	uisolert	for 1/2 modul	470 mm		9917603	<b>4 069</b>

Alle deler er med geidanslutning.

Høyde: 350 mm, Breddde: 670 mm. Kanaltislutning: 550 x 250 mm.

### Filterdel 1/4-modul (287x287)

Type		Ampere/spenning	Lengde	Ansl.	Varenr.	Pris
<b>FF 33</b>	isolert	for 1/4 modul	630 mm	ø200 mm	9917604	<b>4 695</b>
<b>FF 33</b>	isolert	for 1/4 modul	630 mm	ø160 mm	9917612	<b>4 069</b>
<b>FF 33</b>	uisolert	for 1/4 modul	630 mm	ø200 mm	9917606	<b>3 756</b>
<b>FF 33</b>	uisolert	for 1/4 modul	630 mm	ø160 mm	9917610	<b>3 756</b>

Isolert filterdel: Høyde: 340mm, Breddde: 350mm.

Uisolert filterdel: Høyde: 300mm, Breddde: 330mm

### Kullfilterdel

Type			Lengde	Ansl.	Varenr.	Pris
<b>FF 33/CC</b>	isolert	for 4 stk CamCarb L=450	630 mm	ø200 mm	9917614	*
<b>FF 33/CC</b>	isolert	for 4 stk CamCarb L=450	630 mm	ø160 mm	9917616	*
<b>FF 33/CC</b>	uisolert	for 4 stk CamCarb L=450	630 mm	ø200 mm	9917633	*
<b>FF 33/CC</b>	uisolert	for 4 stk CamCarb L=450	630 mm	ø160 mm	9917611	*

\* Pris på forespørsel

Filterdelene leveres også i syrefast. Pris på forespørsel.

Alle priser er veil. utsalg ekskl. mva, ab lager. Rett til prisforandring forbeholdes uten varsel.

### Enkeltsugende vifte

Type	Ampere	Spenning	M <sup>3</sup> /H F.B	Varenr.	Pris
CE 470/E 1	1,50	1x230V	1 200	9911454	*
CE 570/E 15	2,10	1x230V	1 730	9911458	*
CE 670/E 25	3,10	1x230V	2 100	9911462	*
CE 690/E 35	4,00	1x230V	2 800	9911466	*
CE 790/E 35	5,10	1x230V	3 375	9911470	*
CE 890/E 65	6,50	1x230V	3 825		*
CE 670/D 500	2,01	3x400V	2 012		*
CE 690/D 500	2,02	3x400V	2 490		*
CE 790/D 500	2,50	3x400V	3 113		*
CE 890/D 1	5,30	3x400V	4 915	9911486	*
CE 990/D 2	6,00	3x400V	5 750	9911490	*
CE 9-090/D 2	7,10	3x400V	6 255	9911494	*
CE 9-090/D 2,5	9,70	3x400V	6 990	9911498	*
CFE 540/E 1	1,50	1x230V	1 265		*
CFE 640/E 15	2,05	1x230V	1 510		*
CFE 740/E 25	3,42	1x230V	2 005		*
CFE 840/E 35	5,30	1x230V	2 690	9911520	*
CFE 840/D 500	2,57	3x400V	2 606		*
CFE 8-940/E 65	6,40	1x230V	2 875	9911578	*
CFE 930/D 1	10,00	3x400V	3 990		*
CFE 9-070/D 2	6,60	3x400V	5 050		*
CFE 9-070/D 2,5	8,31	3x400V	5 366		*

### Dobbeltsugende vifte

Type	Ampere	Spenning	M <sup>3</sup> /H F.B	Varenr.	Pris
D 240/E 1	1,48	1x230V	1 304	9911210	*
D 270/E 1	1,60	1x230V	1 541	9911211	*
D 340/E 1	1,70	1x230V	1 620	9911212	*
D 440/E 15	1,95	1x230V	1 915	9911220	*
D 540/E 25	3,71	1x230V	2 840	9911230	*
D 570/E 25	4,00	1x230V	3 270	9911232	*
D 640/E 35	4,70	1x230V	3 515	9911244	*
D 670/E 35	4,90	1x230V	4 150	9911248	*
DS 6-770/E 65	6,40	1x230V	4 735		*
D 770/E 65	6,50	1x230V	5 070	9911256	*
DS 6-770/D 1	4,80	3x400V	6 000	9911262	*
D 770/D 1	5,40	3x400V	6 750	9911264	*
D 970/D 2	6,90	3x400V	8 480	9911268	*
DS 9-070/D 2,5	11,00	3x400V		9911302	*
DS 9-070/D 5	17,80	3x400V	12 500	9911303	*
DS 9-001/D 5	17,80	3x400V	15 000		*

\* Pris på forespørsel

Alle priser er veil. utsalg ekskl. mva, ab lager. Rett til prisforandring forbeholdes uten varsel.

**Enkeltsugende vifte - bakoverbøyde skovler**

Type	Ampere	Spenning	M <sup>3</sup> /H F.B	Pris
HE 500/D 2	4,78	3x400V	8 030	*
HE 560/D 2,5	8,14	3x400V	11 310	*
HE 630/D 5	15,38	3x400V	17 700	*


**Dobbeltsugende vifte - bakoverbøyde skovler**

Type	Ampere	Spenning	M <sup>3</sup> /H F.B	Pris
HD 500/D 2,5	15,38	3x400V	16 320	*
HD 560/D 5	8,75	3x400V	23 850	*

**Trinnløse regulatorer**

<u>1-Fase</u>		Lukket		
Type			Varenr.	Pris
FDR 32			9911608	*
FDR 55			9911616	*
FDR 80			9911624	*

<u>3-Fase</u>		Lukket		
Type			Varenr.	Pris
FDR 55/3				*
FDR 80/3				*
FDR 120/3			9911800	*
FDR 200/3			9911808	*
FDR 400/3				*

**Trinnvise regulatorer**

<u>1-Fase, 7 trinn</u>		Lukket		
Type			Varenr.	Pris
FDR 420			9912004	*
FDR 750			9912008	*

<u>3-Fase, 5 trinn</u>		Lukket		
Type			Varenr.	Pris
FDR 5.5/3			9912200	*
FDR 8.0/3			9912204	*
FDR 11.3/3			9912212	*
FDR 20/3			9912220	*
FDR 40/3			9912224	*

\* Pris på forespørsel

Alle priser er veil. utsalg ekskl. mva, ab lager. Rett til prisforandring forbeholdes uten varsel.

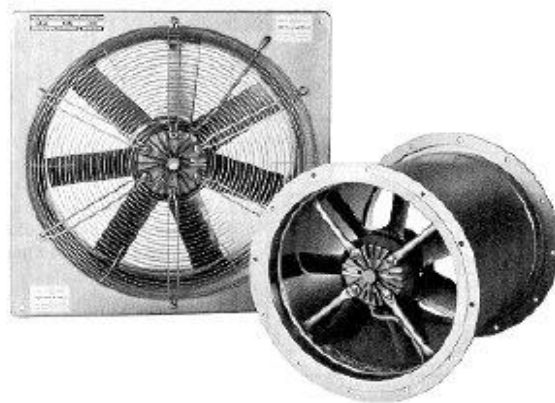
### Aksialvifter

#### Aksialvifte med kvadratisk eller rund veggramme, med gitterrist

Type	Ampere	Spenning	M <sup>3</sup> /H F.B	Varenr.	Pris
A 315/E 1	1,36	1x230V	2 498	9911101	*
A 350/E 15	1,44	1x230V	3 435	9911102	*
A 420/E 25	2,41	1x230V	5 860	9911103	*
A 500/E 35	3,62	1x230V	9 040		*
A 560/E 65	5,25	1x230V	12 400	9911105	*
A 630/E 80	8,63	1x230V	17 170	9911106	*
A 630/D 1	4,85	3x400V	17 280		*

### Rørvifter

Pris på rørvifter gis ut på forespørsel.



\* Pris på forespørsel

Alle priser er veil. utsalg ekskl. mva, ab lager. Rett til prisforandring forbeholdes uten varsel.

Type	ENG 1 X 230 V		ENG 1 X 230 V Regulerbar		DNG 3 X 230/400 V		DNG Spes.spenning	
	Varenr.	Pris	Varenr.	Pris	Varenr.	Pris	Varenr.	Pris
1-0,65	9910000	*		*		*		*
1-0,8	9910002	*		*		*		*
1-1,2	9910075	*		*		*		*
1-1,6	9910077	*		*		*		*
1-2,6	9910079	*		*		*		*
2-2,8	9910081	*		*		*		*
1-1,5	9910004	*		*	9910200	*		*
2-2,5	9910006	*		*	9910202	*		*
2-4,8		*		*		*		*
3-2	9910008	*		*	9910204	*		*
3-3,5	9910010	*		*	9910206	*		*
3-4,5	9910012	*		*	9910208	*	9910700	*
3-6	9910014	*		*	9910210	*	9910702	*
3-9,8	9910016	*		*	9910212	*	9910704	*
4-14	9910018	*		*	9910214	*	9910153	*
5-12,5	9910020	*		*	9910216	*	9910154	*
5-16		*		*		*		*
5-19	9910022	*		*	9910218	*	9910155	*
6-22,5	9910024	*		*	9910220	*	9910156	*
6-25		*		*		*		*
6-28	9910026	*		*	9910222	*	9910158	*
6-35		*		*	9910224	*		*
6-40		*		*		*		*
7-52		*		*	9910226	*		*
7-60		*		*	9910227	*		*
8-7,5	9910028	*		*	9910228	*	9910716	*
8-12	9910030	*		*	9910230	*	9910160	*
8-70		*		*	9910232	*		*
8-80/2,2KW		*		*		*		*
8-80/3,0KW		*		*		*		*
9-30		*		*		*		*
9-43		*		*		*		*
9-80/5,5KW		*		*		*		*
9-90/5,5KW		*		*		*		*
9-97/7,5KW		*		*		*		*
9-97/11KW		*		*		*		*
10-125/7,5KW		*		*		*		*
10-125/11,0KW		*		*		*		*

Tillegg for 60 Hz motorer.

Viftene leveres i lakkert utførelse som standard.

Mot pristillegg kan epoxy-behandlet utførelse leveres.

\* Pris på forespørsel



Alle priser er veil. utsalg ekskl. mva, ab lager. Rett til prisforandring forbeholdes uten varsel.

TYPE	ENG 1 X 230 V		ENG 1 X 230 V Regulerbar		DNG 3 X 230/400 V		DNG Spes.spenning	
	VARENR.	PRIS	VARENR.	PRIS	VARENR.	PRIS	VARENR.	PRIS
3-3	9910100	*		*	9910300	*		*
3-4,9	9910102	*		*	9910302	*		*
4-7	9910104	*		*	9910304	*		*
5-9,2	9910106	*		*	9910306	*		*
6-13,5	9910108	*		*	9910308	*		*
6-18	9910110	*		*	9910310	*		*
7-26	9910112	*		*	9910312	*		*
2-2,5 (Ex)e	9910400	*		*	9910500	*		*
3-6 (Ex)e	9910402	*		*	9910502	*		*
3-9,8 (Ex)e	9910404	*		*	9910504	*		*
4-14 (Ex)e		*		*	9910508	*		*
5-12,5 (Ex)e		*		*	9910510	*		*
5-16 (Ex)e		*		*		*		*
5-19 (Ex)e		*		*	9910512	*		*
6-22,5 (Ex)e		*		*	9910514	*		*
6-25 (Ex)e		*		*	9910517	*		*
6-28 (Ex)e		*		*	9910516	*		*
6-35 (Ex)e		*		*	9910518	*		*
7-52 (Ex)e		*		*	9910520	*		*
7-60 (Ex)e		*		*		*		*
8-7,5 (Ex)e		*		*	9910522	*		*
8-12 (Ex)e		*		*	9910524	*		*
8-70 (Ex)e		*		*	9910525	*		*
3-3 (Ex)e		*		*	9910600	*		*
3-4,9 (Ex)e		*		*	9910602	*		*
4-7 (Ex)e		*		*	9910604	*		*
5-9,2 (Ex)e		*		*	9910606	*		*
6-13,5 (Ex)e		*		*	9910608	*		*
6-18 (Ex)e		*		*		*		*
7-26 (Ex)e		*		*		*		*

Tillegg for 60 Hz motorer.

Viftene leveres i lakkert utførelse som standard.

Mot pristillegg kan epoxy-behandlet utførelse leveres.

*(Ex)e-viftene fra Klein er  
atex-godkjent*

\* Pris på forespørsel

Alle priser er veil. utsalg ekskl. mva, ab lager. Rett til prisforandring forbeholdes uten varsel.



### Magnehelic serie 2000

Type	Måleområde	Varenr.	Pris
2000 - 6 mm	0-6 mm	9930000	2 015
2000 - 10 mm	0-10 mm	9930005	1 752
2000 - 20 mm	0-20 mm	9930010	1 905
2000 - 25 mm	0-25 mm	9930015	1 752
2000 - 30 mm	0-30 mm	9930020	1 752
2000 - 50 mm	0-50 mm	9930025	1 752
2000 - 80 mm	0-80 mm	9930030	1 752
2000 - 100 mm	0-100 mm	9930035	1 752
2000 - 150 mm	0-150 mm	9930040	1 752
2000 - 200 mm	0-200 mm	9930045	1 752
2000 - 250 mm	0-250 mm	9930050	1 752
2000 - 300 mm	0-300 mm	9930055	1 752
2000 - 15 cm	0-15 cm	9930110	1 752
2000 - 20 cm	0-20 cm	9930115	1 752
2000 - 25 cm	0-25 cm	9930120	1 752
2000 - 30 cm	0-30 cm	9930122	1 752
2000 - 50 cm	0-50 cm	9930130	1 752
2000 - 80 cm	0-80 cm	9930135	1 752
2000 - 100 cm	0-100 cm	9930140	1 752
2000 - 150 cm	0-150 cm	9930145	1 875
2000 - 200 cm	0-200 cm	9930150	1 875
2000 - 250 cm	0-250 cm	9930155	1 875
2000 - 300 cm	0-300 cm	9930160	1 875
2000 - 60 Pa	0-60 Pa	9930200	2 015
2000 - 125 Pa	0-125 Pa	9930205	1 752
2000 - 250 Pa	0-240 Pa	9930210	1 752
2000 - 300 Pa	0-300 Pa	9930212	1 752
2000 - 500 Pa	0-500 Pa	9930215	1 752
2000 - 750 Pa	0-750 Pa	9930220	1 752
2000 - 1 kPa	0-1 kPa	9930300	1 752
2000 - 1,5 kPa	0-1,5 kPa	9930305	1 752
2000 - 2 kPa	0-2 kPa	9930310	1 752
2000 - 3 kPa	0-3 kPa	9930315	1 752
2000 - 4 kPa	0-4 kPa	9930320	1 752
2000 - 5 kPa	0-5 kPa	9930325	1 752
2000 - 8 kPa	0-8 kPa	9930330	1 752
2000 - 10 kPa	0-10 kPa	9930335	1 752
2000 - 15 kPa	0-15 kPa	9930340	1 752
2000 - 20 kPa	0-20 kPa	9930345	1 752
2000 - 25 kPa	0-25 kPa	9930350	1 752
2000 - 30 kPa	0-30 kPa	9930355	1 752

Alle priser er veil. utsalg ekskl. mva, ab lager. Rett til prisforandring forbeholdes uten varsel.

### Magnehelic serie 2300 (med nullpunkt i midten)

Type	Måleområde	Varenr.	Pris
2300 - 10 cm	5-0-5 cm	9930819	2 165
2300 - 30 cm	15-0-15 cm	9930820	2 165
2300 - 60 Pa	30-0-30 Pa	9930810	2 042
2300 - 250 Pa	125-0-125 Pa	9930805	2 042
2300 - 500 Pa	250-0-250 Pa	9930800	2 042
2300 - 1 kPa	0.5-0-0.5 Pa	9930802	2 042
2300 - 3 kPa	1.5-0-1.5 kPa	9930803	2 042

### Magnehelic med påmonterte ASF-viser

Type	Måleområde	Varenr.	Pris
2000 - 30 mm	0-30 mm	9930090	*
2000 - 50 mm	0-50 mm	9930091	2 042



### Tilbehør for Magnehelic

Type	Varenr.	Pris
Veggbrakett for Magnehelic (A-368)	9930915	190
Vinkelbrakett for Magnehelic (A-369)	9930916	307
Nipler for Magnehelic (A-339)	9930920	116
Transportkoffert for Magnehelic (A-432)	9930950	1 380
Justerbar viser type ASF	9930956	297
Monteringssett type A-605	9930957	1 070
Kontramutter for messingnippel	9930922	44
Rød sonemarkering (pakke á 5 stk)	9930940	52
Grønn sonemarkering (pakke á 5 stk)	9930941	52
Avstengingsventil type A-310A	9930930	504
Sikkerhetsventil A-321	9930924	1 035
Filterplugg A-331 1/8 NPT	9930928	254
Filterplugg A-392 1/8 NPT	9930929	649
Tang type SWUK1	9933985	*

\* Pris på forespørsel

Alle priser er veil. utsalg ekskl. mva, ab lager. Rett til prisforandring forbeholdes uten varsel.

## Magnesense - transmitter Modell II



### Med LCD-display

Type	Utgående signal	Måleområde	Pris
MS2-W101-LCD	0-5-10V/4-20mA	25-40-50-125	For vegg *
MS2-D101-LCD	0-5-10V/4-20mA	25-40-50-125	For kanal *
MS2-W111-LCD	0-5-10V/4-20mA	+25-40-50-125	For vegg *
MS2-D111-LCD	0-5-10V/4-20mA	+25-40-50-125	For kanal *
MS2-W102-LCD	0-5-10V/4-20mA	250-500-750-1250	For vegg *
MS2-D102-LCD	0-5-10V/4-20mA	250-500-750-1250	For kanal *
MS2-W103-LCD	0-5-10V/4-20mA	2500-3500-5000-6975	For vegg *
MS2-D103-LCD	0-5-10V/4-20mA	2500-3500-5000-6975	For kanal *

### Options

		Pris
<b>Uten LCD display</b>		
-BC	Seriekobling for BACnet kommunikasjon	*
-MC	Seriekobling for Modbus kommunikasjon	*
A-435-A	Remote display	*
AT2MS	ATEX	*

\* Pris på forespørsel

Alle priser er veil. utsalg ekskl. mva, ab lager. Rett til prisforandring forbeholdes uten varsel.



### Photohelic serie A3000 (240 V)

Type	Måleområde	Varenr.	Pris
A3000 - 6 mm	0-6 mm	9931000	*
A3000 - 10 mm	0-10 mm	9931005	*
A3000 - 25 mm	0-25 mm	9931015	*
A3000 - 50 mm	0-50 mm	9931025	*
A3000 - 80 mm	0-80 mm	9931030	*
A3000 - 100 mm	0-100 mm	9931035	*
A3000 - 60 Pa	0-60 Pa	9931205	*
A3000 - 125 Pa	0-125 Pa	9931210	*
A3000 - 250 Pa	0-250 Pa	9931215	*
A3000 - 500 Pa	0-500 Pa	9931220	*
A3000 - 750 Pa	0-750 Pa	9931225	*
A3000 - 1 kPa	0-1 kPa	9931261	*
A3000 - 1,5 kPa	0-1,5 kPa		
A3000 - 2 kPa	0-2 kPa		
A3000 - 3 kPa	0-3 kPa	9931265	*
A3000 - 4 kPa	0-4 kPa		
A3000 - 5 kPa	0-5 kPa	9931270	*
A3000 - 8 kPa	0-8 kPa		*
A3000 - 10 kPa	0-10 kPa		*
A3000 - 15 kPa	0-15 kPa		*
A3000 - 20 kPa	0-20 kPa		*
A3000 - 25 kPa	0-25 kPa		*
A3000 - 30 kPa	0-30 kPa		*

\* Pris på forespørsel

Alle priser er veil. utsalg ekskl. mva, ab lager. Rett til prisforandring forbeholdes uten varsel.

### Photohelic serie A3300 (med nullpunkt i midten - 240 V)

Type	Måleområde	Varenr.	Pris
A3300 - 20 mm	10-0-10 mm		*
A3300 - 4 cm	2-0-2 cm		*
A3300 - 10 cm	5-0-5 cm		*
A3300 - 30 cm	15-0-15 cm		*
A3300 - 250 Pa	125-0-125 Pa		*
A3300 - 500 Pa	250-0-250 Pa		*
A3300 - 1 kPa	0.5-0-0.5 Pa		*
A3300 - 3 kPa	1.5-0-1.5 kPa		*

\* Pris på forespørsel

Type	Varenr.	Pris
Veggbrakett type A-371	9931400	*

### Photohelic serie 3000MR/MRS (24 VAC)

Type	Måleområde	Varenr.	Pris
3000MR/MRS - 6 mm	0-6 mm		*
3000MR/MRS - 10 mm	0-10 mm	9931360	*
	0-25 mm	9931370	*
3000MR/MRS - 50 mm	0-50 mm		*
3000MR/MRS - 100 mm	0-100 mm		*
3000MR/MRS - 60 Pa	0-60 Pa		*
3000MR/MRS - 125 Pa	0-125 Pa	9931382	*
3000MR/MRS - 250 Pa	0-250 Pa	9930381	*
3000MR/MRS - 500 Pa	0-500 Pa	9930382	*



### Tilleggsutstyr for Photohelic

Type	MODELL	Varenr.	TILLEGG
Alarmkontakt	SR		*
For lav temperatur (<-7°C)	LT		*
For mellomtrykk (maks 35 PSI)	MP		*
For høytrykk (maks 80 PSI)	HP		*
Delt instrument med 1,5 m kabel	RMR		*
Avtagbar knott for just. av alarmpunkt	TAMP		*
Sikkerhetsventil type A-321		9930924	*
Manuell reset bryter type A-601		9930925	*

Photohelic kan leveres i andre måleområder, pris på forespørsel.,

\* Pris på forespørsel

Alle priser er veil. utsalg ekskl. mva, ab lager. Rett til prisforandring forbeholdes uten varsel.

### Minihelic serie 2-5000

Type	Måleområde	Varenr.	Pris
2-5000-25 mm	0-25 mm	9932000	1 221
2-5000-50 mm	0-50 mm	9932005	1 221
2-5000-100 mm	0-100 mm	9932010	1 221
2-5000-125 Pa	0-125 Pa	9932030	1 221
2-5000-250 Pa	0-250 Pa	9932035	1 221
2-5000-500 Pa	0-500 Pa	9932040	1 221
2-5000-1 kPa	0-1 kPa	9932060	1 221
2-5000-3 kPa	0-3 kPa	9932065	1 221



### Tilbehør for Minihelic

Type	Varenr.	Pris
Monteringsbrankett type A-497	9932100	442
Monteringssett type A-609	9932105	2 111

### Logaritmisk manometer

Type	Måleområde	Varenr.	Pris
MARK II	0-80 mm	9932900	1 251
MARK II	0-700 Pa	9932904	896



Alle priser er veil. utsalg ekskl. mva, ab lager. Rett til prisforandring forbeholdes uten varsel.

### Pressostat ADPS

Type	Måleområde	Varenr.	Pris
ADPS-04-2-N	30-400 Pa	9933409	*
ADPS-03-2-N	50-500 Pa	9933410	*



### Pressostat serie 1620

Type	Måleområde	Varenr.	Pris
1626 - 1	3,8-38,1 mm	9933100	*
1626 - 5	12,7-152,4 mm	9933102	*
1626 - 10	50,8-279,4 mm	9933104	*
1626 - 20	203,2-609,6 mm	9933106	*
1627 - 1	3,8-38,1 mm	9933125	*
1627 - 5	12,7-152,4 mm	9933127	*
1627 - 10	50,8-279,4 mm	9933129	*
1627 - 20	203,2-609,6 mm	9933133	*



### Pressostat serie 1640

Type	Måleområde	Varenr.	Pris
1640 - 0	0,3-5,1 mm	9933200	*
1640 - 1	1,0-25,4 mm	9933202	*
1640 - 2	25,4-101,6 mm	9933204	*
1640 - 5	50,8-152,4 mm	9933206	*
1640 - 10	76,2-304,8 mm	9933208	*



### Tillegg for spesialutførelser

	Modell	Tillegg
<b>For høy fuktighet og ved temperatur ned til - 50 oC</b> (ikke til klassifiserte pressostater)		
Type 1626	MIL	*
Type 1627	MIL	*
<b>Fabrikkmontert kapsling for bruk av pressostater utendørs</b> Type 1626, 1627 og 1640	WP	*
<b>Eksplisjonsbeskyttet kapsling</b> Type 1626, 1627 og 1640	EXPL	*

\* Pris på forespørsel



Alle priser er veil. utsalg ekskl. mva, ab lager. Rett til prisforandring forbeholdes uten varsel.

### Pressostater serie 1823

Type	Måleområde	Varenr.	Pris
1823 - 00	1,8-5,5 mm	9933223	*
1823 - 0	4-13 mm	9933225	<b>1 918</b>
1823 - 1	7,5-25 mm	9933227	<b>1 918</b>
1823 - 2	12,5-50 mm	9933229	<b>1 918</b>
1823 - 5	38-125 mm	9933231	*
1823 - 10	50-254 mm	9933233	*
1823 - 20	76-560 mm	9933235	*
1823 - 40	125-1117 mm	9933237	*
1823 - 80	230-2160 mm	9933239	*



### Pressostater serie 1910

Type	Måleområde	Varenr.	Pris
1910 - 00	1,8-3,8 mm	9933275	<b>1 435</b>
1910 - 0	3,8-12,5 mm	9933277	<b>1 346</b>
1910 - 1	10.-40 mm	9933279	<b>1 346</b>
1910 - 5	35-140 mm	9933281	<b>1 346</b>
1910 - 10	75-280 mm	9933283	<b>1 346</b>
1910 - 20	102-508 mm	9933285	*



### Pressostater serie 1950G ATEX godkjent for 240V tilkobling

Type	Måleområde	Varenr.	Pris
1950G - 00 - B-240	1,8-3,8 mm	9933386	*
1950G - 0 - B-240	3,8-12,5 mm	9933387	<b>9 853</b>
1950G - 1 - B-240	10.-40 mm	9933388	*
1950G - 5 - B-240	35-140 mm	9933391	*
1950G - 10 - B-240	75-280 mm	9933389	*
1950G - 20 - B-240	102-508 mm	9933390	*

Alle 1950G brytere kan også leveres for 24V DC

1950G - XX - B-24

### Pressostater serie 1950

Måleområder som ovenfor

### Spesialutførelser

Utførelser i WP-HOUSE, EXPL, MIL, kan leveres for de fleste modellene. Be om pris

\* Pris på forespørsel

Alle priser er veil. utsalg ekskl. mva, ab lager. Rett til prisforandring forbeholdes uten varsel.

## Væskemanometer

Type	Måleområde	Varenr.	Pris
M 1221 - 100	50-0-50 mm	9932300	<b>828</b>
M 1221 - 200	100-0-100 mm	9932302	*
M 1221 - 300	150-0-150 mm	9932304	<b>966</b>
M 1221 - 400	200-0-200 mm	9932306	*
M 1221 - 600	300-0-300 mm	9932308	*
M 1221 - 1000	500-0-500 mm	9932310	*
M 1222 - 200	100-0-100 mm	9932350	*
M 1222 - 300	150-0-150 mm	9932352	*
M 1222 - 400	200-0-200 mm	9932354	*
M 1222 - 600	300-0-300 mm	9932356	*
M 1222 - 1000	500-0-500 mm	9932358	*
M 1223 - 200	100-0-100 mm	9932400	*
M 1223 - 300	150-0-150 mm	9932402	*
M 1223 - 400	200-0-200 mm	9932404	*
M 1223 - 600	300-0-300 mm	9932406	*
M 1223 - 1000	500-0-500 mm	9932408	*
M 1211 - 50	25-0-25 mm	9932250	*
M 1211 - 100	50-0-50 mm	9932252	*
M 1211 - 200	100-0-10 mm	9932254	*
M 1230 - 20	0-20 cm		*
M 1230 - 36	0-40 cm		*
M 1235 - 20	0-20 cm		*
M 1235 - 36	0-40 cm	9932450	*
<b>Med to måleområder:</b>			
M 1227	5-0-70 & 0-400 mm	9932449	*

### Bordstativ for U-rørs manometere (A-367)



\* Pris på forespørsel

Alle priser er veil. utsalg ekskl. mva, ab lager. Rett til prisforandring forbeholdes uten varsel.

### Rate Master - 2" skala

Type		Pris
RMA	uten ventil	*
RMA-BV	messing str.ventil og ansl.	*
RMA-SSV	rustfri str.ventil og ansl.	*
RMA-TMV	rustfri str.ventil i topp	*



### Rate Master - 5" skala

Type		Pris
RMB	uten ventil	*
RMB-BV	messing str.ventil og ansl.	*
RMB-SSV	rustfri str.ventil og ansl.	*

### Rate Master - 10" skala

Type		Pris
RMC	uten ventil	*
RMC-BV	messing str.ventil og ansl.	*
RMC-SSV	rustfri str.ventil og ansl.	*

### Visi-Float - 2" skala

Type		Pris
VFA	uten ventil	*
VFA-SS	rustfrie ansl.på inn- og utløp	*
VFA-BV	messing str.ventil og ansl.	*
VFA-SSV	rustfri str.ventil og ansl.	*
VFA-EC	ansl. i topp og bunn	*
VFA-EC-SS	rustfrie ansl. i topp og bunn	*



### Visi-Float - 4" skala

Type		Pris
VFB	uten ventil	*
VFB-SS	rustfrie ansl.på inn- og utløp	*
VFB-BV	messing str.ventil og ansl.	*
VFB-SSV	rustfri str.ventil og ansl.	*
VFB-EC	ansl. i topp og bunn	*
VFB-EC-SS	rustfrie ansl. i topp og bunn	*

### Visi-Float - 5" skala

Type		Pris
VFC	uten ventil	*
	ansl. i topp og bunn	*




### Mini-Master - 1,5" skala

Type		Pris
MMF	uten ventil	*
MMF-PV	plast str.vent. på inn- og utl.	*
MMF-TMV	plast str.vent. mont. i topp	*

\* Pris på forespørsel

Alle priser er veil. utsalg ekskl. mva, ab lager. Rett til prisforandring forbeholdes uten varsel.

### Trykk-transmitter (4-20 mA)

Type	Måleområde	Varenr.	Pris
603A 1-6			*
604A	0 - 1,25 kPa		*
605	Pa/kPa	9933908	*
607- 0			*
607- 1			*
607- 2			*
607- 3, 4, 7			*
616	0 - 5 kPa		*
634ES	0 - 4000 psi		*
642	0 - 100 psi		*

### Temperatur-transmitter (4-20 mA)

Type	Måleområde	Pris
651	0 - 600° C	*
652	-200 - 1200° C	*



### Fukt- og temperaturtransmitter (4-20 mA)

Type	Måleområde	Pris
HT00 - Veggmontert	10 - 90% RH	*
HT01- Kanalmontert	10 - 90% RH	*
HT10 - Veggmontert	10-90%RH/-5 - 55° C	*
HT11 - Kanalmontert	10-90%RH/-40 - 60° C	*



### Pitotrør

Type	Varenr.	Pris
Pitotrør 160E-00, Lengde 0,2 m		
Pitotrør 160E-01, Lengde 0,3 m	9930939	4 222
Pitotrør 160E-02, Lengde 0,48 m	9930938	4 333
Pitotrør 160E-03, Lengde 0,8 m	9930942	4 415
Pitotrør 160E-04, Lengde 1,0 m	9930943	4 581
Pitotrør 160E-05, Lengde 1,22m		
Pitotrør 160E-06, Lengde 1,52m		
Pitotrør 166T SS Teleskopisk	9930946	*
Displayer og regulatorer		



### Andre Dwyer produkter

Instrumenter for måling av gasser

Instrumenter for måling av vann

Instrumenter for regulering av vann

\* Pris på forespørsel

Alle priser er veil. utsalg ekskl. mva, ab lager. Rett til prisforandring forbeholdes uten varsel.

## Swema 3000 - Universalinstrument (erstatte SwemaAir 300)

Type		Varenr.	Pris
Swema 3000	uten føler(e), med USB-kabel	99764200	*
Swema 3000md	med innebygd barometer og trykkmanometer, kontakt for temp.føler type K, uten følere	99764202	*



## Følere for Swema 3000 / Swemaair 300

Type		Måleenhet	Varenr.	Pris
SWA 31	hastighetsføler	m/s, m <sup>3</sup> /h, °C, l/s	99758150	*
SWA 31E	m/forlenger 500 mm	m/s, m <sup>3</sup> /h, °C, l/s	99760090	*
Hygroklip 2-S	fukt.føler, dia. 15 mm, 83 mm lang		99859550	*
Hygroklip-kabel	for Swema 3000 og HydroClip 2-S, 2 m		99766250	*
SWA 03	komfort-/trekkføler, inkl. koffert	m/s, °C	99764730	*
Swema USB kabel 2m	for Swema 03 og 05 til PC		99767300	*
Holder for SWA 10	til Swema 3000		99764220	*
Holder for SWA 31	til Swema 3000		99762790	*
Swema 03+	Anemometer		99767361	*
Swema USB kabel 2m	for Swema 03 og 05 til PC		99767300	*
Swema Stativfot H			99764530	*
Swema stativstav			99764450	*
Swema holder til føler			99767460	*

## Trakter

SwemaFlow 4001	med trakt dim. 650x650 mm, m/ display, inkl. lader	m <sup>3</sup> /h, l/s, °C	99770070	*
SwemaFlow 126	med trakt dim. 300x300 mm, m/display inkl. lader og koffert	m <sup>3</sup> /h, l/s, °C	99769580	*
Trakt	Swema trakt 650x250 mm for SwemaFlow 125/126		99760740	*
Trakt	Swema trakt 650x650 mm for SwemaFlow 126		99769640	*
SwemaFlow 126 kryss			99769650	*
SwemaFlow 236	inkl. koffert	m <sup>3</sup> /h, l/s	99769780	*
Tilluftstuss	til Swemaflow 233/234/236 dim. 330X330X560H MM		99459096	*
Avtrekkstuss	til Swemaflow 234/235/236 dim. 300X300X100H MM		99762330	*
Batterilader	for SwemaFlow 233/234		99761930	*
Batteripakke	til SwemaFlow 125/233/234		99760280	*
Batterilader	til Swemaflow 125/126/235/236/4000		99769830	*
Batterilader	til SwemaFlow 234/125 og 4000		99769400	*
Batterilader	til Swemaflow 65		99761820	*

\* Pris på forespørsel

Alle priser er veil. utsalg ekskl. mva, ab lager. Rett til prisforandring forbeholdes uten varsel.

### Tilbehør for Swema 3000

Type		Varenr.	Pris
<b>Koffert</b>	til Swema 3000/SwemaAir5 og SwemaMan 7/8	99767190	*
<b>Kabel</b>	Swema 3000/PC 9-pins	99759030	*
<b>Kabel</b>	Adapter mellom Com-port kabel fra instr.og USB port på PC	99583225	*
<b>Batteri-elemenator</b>	Swema batteri elemenator Swema 3000/USB	99764610	*

### Swematwin

Trådløs kommunikasjon mellom to stk Swema 3000

Bluetooth		Varenr.	Pris
<b>Modem bluetooth</b>	(x 1 stk)	99766360	*
<b>Oppladbart batteri</b>	(x 1 stk)	99766370	*
<b>Antenne 5dBi</b>	(x 1 stk)	99766380	*
<b>Holder til Swema 3000</b>	(x 2 stk)	99766300	*
<b>Distanse til antenne</b>	(x 1 stk)	99766350	*
<b>Kabel 0,56 m for Swema 3000</b>	(x 1 stk)	99766340	*
<b>Kabel 0,4 m for SwemaMan 8</b>	(x 1 stk)	99768700	*

En komplett kommunikasjonspakke består av 2 enheter (4 holdere).

I tillegg til overnevnte kommer Swema 3000.

Signalforsterker		Varenr.	Pris Pr.stk.
<b>Modem bluetooth</b>	(x 2 stk)	99766360	*
<b>Batteri</b>	(x 2 stk)	99766370	*
<b>Antenne 5dBi</b>	(x 2 stk)	99766380	*
<b>Feste for forsterker</b>	(x 1 stk)	99766680	*
<b>Kabel for forsterker</b>	(x 1 stk)	99766690	*
<b>Koffert bluetooth</b>		99584135	*
<b>Twin bluetooth modem komplett</b> for 2 stk Swema 3000md		99766361	*
<b>Twin bluetooth modem komplett</b> for 1 stk Swema 3000md og 1 stk SwemaMan 8		99768730	*
<b>Twin signalforsterker komplett</b>		99766681	*

\* Pris på forespørsel

Alle priser er veil. utsalg ekskl. mva, ab lager. Rett til prisforandring forbeholdes uten varsel.

### Lufthastighet, mengde & temperatur

Type			Varenr.	Pris
SwemaAir 5	Lufthastighet og temperatur	m/s, °C	99768480	*
Koffert			99767190	*
220 V Adapter			99763050	*



### Trykkmanometer

Type		Måleenhet	Varenr.	Pris
SwemaMan 7	-1000...+9999 Pa	Pa, m/s	99768310	*
SwemaMan 8	-100... 1500 Pa	Pa, m/s	99768300	*
Koffert			99767190	*



SwemaMan 7



SwemaMan 8

### CO<sub>2</sub>

Type		Varenr.	Pris
AirTest 4 - CO <sub>2</sub> måler	med 220V adapter	99570155	*
LogSo Combikabel	for AirTest 4, 1 m	99760890	*

### Temperaturmålere

Type		Varenr.	Pris
Themrapen 2 for luft	-50 /+200 °C m/ føler	99442127	*

\* Pris på forespørsel

Alle priser er veil. utsalg ekskl. mva, ab lager. Rett til prisforandring forbeholdes uten varsel.

### LogSo datalogger

Type		Varenr.	Pris
LogSo AT5300 - USB	temperaturføler, 5.300 måleverdier	99583210	*
LogSo ET5300 - USB	temp.føler m/kabel, 5.300 måleverdier	99583200	*
LogSo RH5300 -USB	fuktighetsføler, 5.300 måleverdier	99583205	*
LogSo COMBI 5300 - USB	uten føler (se nedenfor)	99583220	*
Batteri for LogSo		99583155	*



### Utstyr for LogSo Combi

Type		Varenr.	Pris
Lufttemperatur	m/kabel 1 m. føler	99583122	*
Føler Combi, 0-10 V	1 meter kabel	99583150	*
Combikabel	for AirTest 4, 1 m	99760890	*

### PC-program til LogSo

Type		Varenr.	Pris
LogSo 4.0.3 CD - kun programvaren		99583176	*
USB PC-Kabel		99764430	*

### Loggekoffert - komplett

	Varenr.	Pris
For logging av temperatur, fuktighet og CO <sub>2</sub>	99583198	*

### Kalibrering og justering av instrumenter/føler (utført av Swema)

Type		Varenr.	Pris
Luftmengde	SwemaFlow 65/125/125D/233-4/650	99459000	*
Differansetrykk	SwemaMan/3000md/60/80/SWA07/SWA10	99459001	*
Hastighet/Temp.	SwemaAir 40, 30, ATD 81	99459002	*
Hastighet/Temp.	SWA 31, SwemaAir 50	99459010	*
Hastighet/Temp.	komfortføler SWA 03	99459004	*
Romtemperatur	på instrument m/føler	99459005	*
Swema 3000/Swemaair 300	universalinstrument	99459006	*
Swema 3000d	universalinstrument	99459007	*
Swema 3000md	universalinstrument	99459008	*

### Oppgradering Swemaair 300 / Swema 3000

Pris på oppgradering av Hardware og Software fås på forespørsel.

\* Pris på forespørsel



Alle priser er veil. utsalg ekskl. mva, ab lager. Rett til prisforandring forbeholdes uten var

## Utleie av måleinstrumenter

Våre kontorer har et begrenset utvalg av utleieinstrumenter.  
Utleie prises som følger:

Grunnpris: kr 500,- pr utlevering/ekspedering.  
Døgnpris: ca 1 % av dagens listepri for varene.



I tillegg kommer omkostninger for reparasjon av eventuelle påførte skader, forbruksmateriell, og i spesielle tilfeller også kalibreringskostnader, samt frakt.

Etterarbeider med presentasjon av loggede data gjøres etter regning.

Prisene er netto ekskl. mva.

**FOR MER PRODUKT-INFORMASJON,  
BESØK VÅR HJEMMESIDE  
WWW.CAMFIL.NO**

Alle priser er veil. utsalg ekskl. mva, ab lager. Rett til prisforandring forbeholdes uten varsel.

**Camfil manometer**

Type	Måleområde	Varenr.	Pris
T-50	0-500 Pa	201418	763

**Plastpropper for kanal**

Type	Dimensjon	Varenr.	Pris
DBI-dut nr. 5	6,0-6,8 mm	9936905	2 **
DBI-dut nr. 6	6,4-7,4 mm	9936906	2 **
DBI-dut nr. 8	7,4-8,5 mm	9936908	2 **
DBI-dut nr. 10	8,1-9,3 mm	9936910	2 **
DBI-dut nr. 11	9,1-10,5 mm	9936911	2 **
DBI-dut nr. 12	9,6-11,0 mm	9936912	2 **
DBI-dut nr. 15	10,7-12,5 mm	9936915	2 **
DBI-dut nr. 16	11,4-12,8 mm	9936916	2 **
DBI-dut nr. 18	12,9-14,5 mm	9936918	2 **
DBI-dut nr. 25	14,4-16,4 mm	9936925	2 **
DBI-dut nr. 30	17,0-19,0 mm	9936930	2 **
DBI-dut nr. 41	24,0-25,7 mm	9936920	3 **
DBI-dut nr. 50	29,5-31,0 mm	9936935	4 **
DBI-dut nr. 60	37,7-40,0 mm	9936937	4 **
DBI-dut nr. 79	50,0-52,0 mm	9936940	7 **

**Slanger/tilbehør**

Type		Varenr.	Pris
PVC-slange 5/8 mm	pr.meter	9930901	14 **
Silikonslange (temp. -70/+250)	pr.meter	99762470	35 **
Kanalgjennomføring, sort	pr.stk	9930960	21 **
Kanalgjennomføring, Dumbo	pr.stk	9930962	15 **
T-stykke for PVC-slange i plast	pr.stk	9936710	17 **
Skjøtestykke for PVC-slange	pr.stk	9930912	43 **
Klammer til PVC-slange	100 stk pr.eske	9936880	200 **

**Kanaltermometer**

Type	Varenr.	Pris
Fra -20 til +60 °C	9936650	175 **
Fra -40 til +40 °C	9936651	196 **

**Manometervæske**

Type	Varenr.	Pris
Rød 3/4 OZ A-101	0,826 9932950	201
Grønn 3/4 OZ A-126	9932951	254
Blå 3/4 OZ A-110	1,910 9932952	4 001

**Røykprøveutstyr**

Type	Varenr.	Pris
Pumpe med røykpatroner	9936750	2 105 **
Røykpatroner	pakke á 10 stk 9936753	944 **
Røykbombe Brandax: 5	pakke á 5 stk 9936751	1 599 **
Røykbombe Ventilax	pakke á 5 stk 9936752	863 **
Røykpenn	inkl.6 røykstaver 99570132	430 **

\*\* nettopriser

Alle priser er veil. utsalg ekskl. mva, ab lager. Rett til prisforandring forbeholdes uten varsel.

<i>Type</i>	<i>Varenr.</i>	<i>Pris</i>
Kilerem XPZ 512	99108058	207
Kilerem XPZ 562	99107812	215
Kilerem XPZ 587	99107813	215
Kilerem XPZ 612	99107811	224
Kilerem XPZ 630	99107808	224
Kilerem XPZ 637	99107807	224
Kilerem XPZ 662	99107806	224
Kilerem XPZ 670	99107805	224
Kilerem XPZ 687	99107804	224
Kilerem XPZ 710	99107803	224
Kilerem XPZ 722	99107802	224
Kilerem XPZ 737	99107800	224
Kilerem XPZ 750	99107799	224
Kilerem XPZ 762	99107798	224
Kilerem XPZ 772	99107797	224
Kilerem XPZ 787	99107795	224
Kilerem XPZ 800	99107794	224
Kilerem XPZ 812	99107793	238
Kilerem XPZ 825	99107796	238
Kilerem XPZ 837	99107791	238
Kilerem XPZ 850	99107790	238
Kilerem XPZ 862	99107789	238
Kilerem XPZ 875	99107788	238
Kilerem XPZ 887	99107787	238
Kilerem XPZ 900	99107786	238
Kilerem XPZ 912	99107785	260
Kilerem XPZ 925	99107784	260
Kilerem XPZ 937	99107783	260
Kilerem XPZ 950	99107782	260
Kilerem XPZ 962	99107781	260
Kilerem XPZ 980	99107779	260
Kilerem XPZ 987	99107778	260
Kilerem XPZ 1000	99107777	260
Kilerem XPZ 1012	99107775	286
Kilerem XPZ 1037	99107772	286
Kilerem XPZ 1060	99107769	286
Kilerem XPZ 1077	99107766	286
Kilerem XPZ 1087	99107763	286
Kilerem XPZ 1112	99107761	286
Kilerem XPZ 1120	99107759	286
Kilerem XPZ 1137	99107758	316
Kilerem XPZ 1150	99107756	316
Kilerem XPZ 1162	99107755	316
Kilerem XPZ 1180	99107754	316
Kilerem XPZ 1187	99107753	316

Alle priser er veil. utsalg ekskl. mva, ab lager. Rett til prisforandring forbeholdes uten varsel.

<i>Type</i>	<i>Varenr.</i>	<i>Pris</i>
Kilerem XPZ 1202	99174312	326
Kilerem XPZ 1212	99107750	326
Kilerem XPZ 1237	99107749	326
Kilerem XPZ 1250	99107748	326
Kilerem XPZ 1262	99107747	326
Kilerem XPZ 1270	99107746	350
Kilerem XPZ 1287	99107743	350
Kilerem XPZ 1312	99107742	350
Kilerem XPZ 1320	99107740	350
Kilerem XPZ 1337	99107739	390
Kilerem XPZ 1362	99107735	390
Kilerem XPZ 1387	99107736	390
Kilerem XPZ 1400	99107733	390
Kilerem XPZ 1412	99107732	397
Kilerem XPZ 1437	99181097	397
Kilerem XPZ 1450	99107729	397
Kilerem XPZ 1462	99107730	397
Kilerem XPZ 1487	99107727	397
Kilerem XPZ 1500	99107726	397
Kilerem XPZ 1512	99107724	397
Kilerem XPZ 1520	99107723	397
Kilerem XPZ 1537	99107722	426
Kilerem XPZ 1550	99107720	426
Kilerem XPZ 1562	99107721	426
Kilerem XPZ 1587	99107716	426
Kilerem XPZ 1600	99107715	426
Kilerem XPZ 1612	99181106	456
Kilerem XPZ 1637	99107719	456
Kilerem XPZ 1650	99107712	456
Kilerem XPZ 1687	99107710	456
Kilerem XPZ 1700	99107709	456
Kilerem XPZ 1737	99107717	471
Kilerem XPZ 1750	99107707	471
Kilerem XPZ 1762	99107705	471
Kilerem XPZ 1800	99107703	471
Kilerem XPZ 1850	99107700	498
Kilerem XPZ 1900	99107697	498
Kilerem XPZ 1950	99107695	519
Kilerem XPZ 2000	99107693	563
Kilerem XPZ 2030	99107692	568
Kilerem XPZ 2037	99107667	568
Kilerem XPZ 2120	99107689	582
Kilerem XPZ 2160	99107687	598

Alle priser er veil. utsalg ekskl. mva, ab lager. Rett til prisforandring forbeholdes uten varsel.

<i>Type</i>	<i>Varenr.</i>	<i>Pris</i>
<b>Kilerem XPZ 2240</b>	99107684	<b>631</b>
<b>Kilerem XPZ 2287</b>	99107683	<b>644</b>
<b>Kilerem XPZ 2360</b>	99107680	<b>653</b>
<b>Kilerem XPZ 2410</b>	99107679	<b>677</b>
<b>Kilerem XPZ 2500</b>	99107677	<b>720</b>
<b>Kilerem XPZ 2540</b>	99107676	<b>720</b>
<b>Kilerem XPZ 2650</b>	99107675	<b>728</b>
<b>Kilerem XPZ 2690</b>	99107674	<b>744</b>
<b>Kilerem XPZ 2800</b>	99107673	<b>790</b>
<b>Kilerem XPZ 2840</b>	99107671	<b>796</b>
<b>Kilerem XPZ 3000</b>	99107670	<b>820</b>
<b>Kilerem XPZ 3150</b>	99107669	<b>867</b>
<b>Kilerem XPZ 3550</b>	99107666	<b>909</b>

Alle priser er veil. utsalg ekskl. mva, ab lager. Rett til prisforandring forbeholdes uten varsel.

<i>Type</i>	<i>Varenr.</i>	<i>Pris</i>
<b>Kilerem XPA 732</b>	99181086	<b>304</b>
<b>Kilerem XPA 757</b>	99108046	<b>304</b>
<b>Kilerem XPA 782</b>	99108045	<b>304</b>
<b>Kilerem XPA 800</b>	99108044	<b>304</b>
<b>Kilerem XPA 832</b>	99108042	<b>326</b>
<b>Kilerem XPA 850</b>	99108041	<b>326</b>
<b>Kilerem XPA 882</b>	99108039	<b>326</b>
<b>Kilerem XPA 900</b>	99108038	<b>326</b>
<b>Kilerem XPA 932</b>	99108035	<b>364</b>
<b>Kilerem XPA 950</b>	99108034	<b>364</b>
<b>Kilerem XPA 975</b>	99108032	<b>364</b>
<b>Kilerem XPA 982</b>	99108031	<b>364</b>
<b>Kilerem XPA 1000</b>	99108030	<b>364</b>
<b>Kilerem XPA 1030</b>	99108028	<b>424</b>
<b>Kilerem XPA 1060</b>	99108026	<b>424</b>
<b>Kilerem XPA 1082</b>	99108025	<b>424</b>
<b>Kilerem XPA 1107</b>	99108023	<b>424</b>
<b>Kilerem XPA 1120</b>	99108022	<b>424</b>
<b>Kilerem XPA 1132</b>	99108055	<b>460</b>
<b>Kilerem XPA 1140</b>	99108020	<b>460</b>
<b>Kilerem XPA 1157</b>	99108018	<b>460</b>
<b>Kilerem XPA 1180</b>	99108017	<b>460</b>
<b>Kilerem XPA 1207</b>	99108016	<b>460</b>
<b>Kilerem XPA 1232</b>	99108014	<b>460</b>
<b>Kilerem XPA 1250</b>	99108013	<b>460</b>
<b>Kilerem XPA 1282</b>	99108011	<b>498</b>
<b>Kilerem XPA 1307</b>	99108009	<b>498</b>
<b>Kilerem XPA 1320</b>	99108008	<b>498</b>
<b>Kilerem XPA 1332</b>	99108007	<b>519</b>
<b>Kilerem XPA 1357</b>	99108006	<b>519</b>
<b>Kilerem XPA 1382</b>	99181088	<b>519</b>
<b>Kilerem XPA 1400</b>	99108003	<b>519</b>
<b>Kilerem XPA 1432</b>	99108050	<b>575</b>
<b>Kilerem XPA 1450</b>	99108000	<b>575</b>
<b>Kilerem XPA 1482</b>	99107998	<b>575</b>
<b>Kilerem XPA 1500</b>	99107997	<b>575</b>
<b>Kilerem XPA 1532</b>	99107995	<b>582</b>
<b>Kilerem XPA 1557</b>	99107987	<b>582</b>
<b>Kilerem XPA 1582</b>	99107992	<b>582</b>
<b>Kilerem XPA 1600</b>	99107991	<b>582</b>
<b>Kilerem XPA 1632</b>	99181090	<b>637</b>
<b>Kilerem XPA 1650</b>	99107988	<b>637</b>

Alle priser er veil. utsalg ekskl. mva, ab lager. Rett til prisforandring forbeholdes uten varsel.

<i>Type</i>	<i>Varenr.</i>	<i>Pris</i>
<b>Kilerem XPA 1700</b>	99107985	<b>637</b>
<b>Kilerem XPA 1732</b>	99181093	<b>653</b>
<b>Kilerem XPA 1750</b>	99107982	<b>660</b>
<b>Kilerem XPA 1800</b>	99107979	<b>660</b>
<b>Kilerem XPA 1832</b>	99108059	<b>675</b>
<b>Kilerem XPA 1857</b>	99107999	<b>697</b>
<b>Kilerem XPA 1882</b>	99108056	<b>697</b>
<b>Kilerem XPA 1900</b>	99107973	<b>697</b>
<b>Kilerem XPA 1932</b>	99108054	<b>736</b>
<b>Kilerem XPA 1950</b>	99107970	<b>757</b>
<b>Kilerem XPA 1982</b>	99108053	<b>768</b>
<b>Kilerem XPA 2000</b>	99107967	<b>779</b>
<b>Kilerem XPA 2032</b>	99107948	<b>788</b>
<b>Kilerem XPA 2057</b>	99108052	<b>793</b>
<b>Kilerem XPA 2082</b>	99108049	<b>801</b>
<b>Kilerem XPA 2120</b>	99107962	<b>815</b>
<b>Kilerem XPA 2132</b>	99108051	<b>819</b>
<b>Kilerem XPA 2182</b>	99107965	<b>829</b>
<b>Kilerem XPA 2240</b>	99107957	<b>841</b>
<b>Kilerem XPA 2300</b>	99107954	<b>865</b>
<b>Kilerem XPA 2360</b>	99107952	<b>883</b>
<b>Kilerem XPA 2432</b>	99107949	<b>914</b>
<b>Kilerem XPA 2500</b>	99107947	<b>941</b>
<b>Kilerem XPA 2582</b>	99107941	<b>979</b>
<b>Kilerem XPA 2650</b>	99107942	<b>1 009</b>
<b>Kilerem XPA 2732</b>	99107939	<b>1 067</b>
<b>Kilerem XPA 2800</b>	99107938	<b>1 115</b>
<b>Kilerem XPA 3000</b>	99107931	<b>1 121</b>
<b>Kilerem XPA 3150</b>	99107930	<b>1 187</b>
<b>Kilerem XPA 3350</b>	99107929	<b>1 253</b>
<b>Kilerem XPA 3550</b>	99107928	<b>1 368</b>
<b>Kilerem XPA 4000</b>	99107926	<b>1 422</b>

Alle priser er veil. utsalg ekskl. mva, ab lager. Rett til prisforandring forbeholdes uten varsel.

<i>Type</i>	<i>Varenr.</i>	<i>Pris</i>
Kilerem XPB 1250	99107923	<b>631</b>
Kilerem XPB 1260	99107922	<b>637</b>
Kilerem XPB 1320	99107921	<b>683</b>
Kilerem XPB 1340	99107920	<b>686</b>
Kilerem XPB 1400	99107919	<b>697</b>
Kilerem XPB 1410	99107918	<b>706</b>
Kilerem XPB 1450	99107917	<b>744</b>
Kilerem XPB 1500	99107916	<b>790</b>
Kilerem XPB 1510	99107915	<b>801</b>
Kilerem XPB 1550	99107914	<b>815</b>
Kilerem XPB 1590	99107913	<b>837</b>
Kilerem XPB 1600	99107912	<b>841</b>
Kilerem XPB 1650	99107911	<b>868</b>
Kilerem XPB 1690	99107910	<b>888</b>
Kilerem XPB 1700	99107909	<b>894</b>
Kilerem XPB 1750	99107908	<b>922</b>
Kilerem XPB 1800	99107907	<b>949</b>
Kilerem XPB 1850	99107906	<b>979</b>
Kilerem XPB 1900	99107905	<b>1 009</b>
Kilerem XPB 1950	99107904	<b>1 065</b>
Kilerem XPB 2000	99107903	<b>1 121</b>
Kilerem XPB 2020	99107902	<b>1 121</b>
Kilerem XPB 2120	99107901	<b>1 187</b>
Kilerem XPB 2150	99107900	<b>1 208</b>
Kilerem XPB 2240	99107899	<b>1 268</b>
Kilerem XPB 2280	99107898	<b>1 268</b>
Kilerem XPB 2360	99107897	<b>1 327</b>
Kilerem XPB 2410	99107896	<b>1 357</b>
Kilerem XPB 2500	99107895	<b>1 439</b>
Kilerem XPB 2530	99107894	<b>1 450</b>
Kilerem XPB 2650	99107893	<b>1 490</b>
Kilerem XPB 2680	99107892	<b>1 504</b>
Kilerem XPB 2800	99107891	<b>1 561</b>
Kilerem XPB 2840	99107890	<b>1 587</b>
Kilerem XPB 3000	99107888	<b>1 687</b>
Kilerem XPB 3150	99107886	<b>1 732</b>



Alle priser er veil. utsalg ekskl. mva, ab lager. Rett til prisforandring forbeholdes uten varsel.

<i>Type</i>	<i>Varenr.</i>	<i>Pris</i>
<b>Kilerem XPB 3350</b>	99107884	<b>1 850</b>
<b>Kilerem XPB 3550</b>	99107882	<b>2 007</b>
<b>Kilerem XPB 3750</b>	99107880	<b>2 162</b>
<b>Kilerem XPB 4000</b>	99107877	<b>2 317</b>
<b>Kilerem XPB 4250</b>	99107873	<b>2 470</b>

\* Pris på forespørsel

Alle priser er veil. utsalg ekskl. mva, ab lager. Rett til prisforandring forbeholdes uten varsel.

## **Leveringsbestemmelser:**

Leveranser skjer i hht. NL 09.

Anmerkning:

Kontroller at leveransen er uskadd og at antall kolli stemmer med fraktbrevet. Er leveransen korrekt, skriv da under fraktbrevet.

Du har da akseptert og godkjent leveransen.

Er leveransen ikke korrekt, må du definere skriftlig

på fraktbrevet hva feilen består i,

i motsatt fall gjelder transportørens leveringsbestemmelser uten ansvar for Camfil Norge AS.

## **Priser:**

Prisene i denne listen gjelder ab lager Oslo/Trondheim/Bergen, ekskl. mva, dersom ikke annet er avtalt.

**Prisene kan endres uten forutgående varsel.**

Rabatter gis etter nærmere avtale.

## **Betalingsbetingelser:**

Etter nærmere avtale. Morarente beregnes etter forfall.

## **Varer i retur:**

Kun etter avtale. Kurrante varer i ubeskadiget stand krediteres normalt med fradrag av returgebyr.

## **Reklamasjoner:**

Eventuelle reklamasjoner må skje innen 8 dager etter mottakelse av varen(e), skriftlig til Camfil Norge AS.

Vi forbeholder oss retten til, uten forhåndsvarsel, å gjøre endringer i vårt produktutvalg og tekniske spesifikasjoner, samt å endre prisene.